

VEGDIREKTORATETS STATISTIKKONTOR
1968 4775
868

FERJESTATISTIKKEN 1968

Ferjestatistikken for 1968 er som vanlig utarbeidet på grunnlag av de trafikkoppgaver som er mottatt fra ferjeselskapene gjennom vegsjefene og omfatter 151 ferjeruter.

Tabell 1 gir en oversikt over trafikken på de forskjellige ferjeruter innen hvert fylke, rutelengden, fartstiden, ferjekapasiteten og hvilke vegsamband ferjerutene har tilknytning til.

Trafikkoppgavene er gitt særskilt for busser, lastebiler uten tilhenger, lastebiler med tilhenger, personbiler, sum biler, motorsykler og personer. En gjør merksom på at trafikkoppgavene for personer også inkluderer førerne av motorkjøretøylene.

Ferjekapasiteten er definert som det totale antall personbilplasser på de ferjer som trafikerer ferjeruten. For de ferjeruter hvor kapasiteten har vært forskjellig til ulike tider av året - på grunn av at flere ferjer har vært satt inn i toppsesongen, eller fordi en ferje er blitt skiftet ut med en annen - er både laveste og høyeste kapasitet i året angitt. Høyeste kapasitet vil stort sett svare til kapasiteten i juli måned.

Følgende nye ruter er kommet til i 1968: Stavanger - Vikevåg i Rogaland, Lote - Anda, Kaupanger - Aurland - Flåm og Flåm - Aurland - Gudvangen i Sogn og Fjordane, Austadfjord - Dalen - Kvernvik i Nord-Trøndelag, Sandnessjøen - Koparvik, Sandnessjøen - Engan - Austbø, Festvåg - Misten, Skarberget - Kjøpsvik og Skarberget - Drag i Nordland.

Tabell 2 viser ferjerutenes fordeling etter rutelengden. I tabell 3 er det gitt en fylkesvis oversikt over trafikken i 1968, og tilbakegående tall til 1964 for hele landet. Trafikkutviklingen fra 1967 til 1968 for de ruter som har vært i drift begge år, går fram av tabell 4.

Figurene 1-5 gir en grafisk oversikt over den gjennomsnittlige døgntrafikk for hver måned i årene 1966-1968 ved 5 ferjeruter med til dels forskjellig trafikkarakter.

TABELL 1. FERJESTATISTIKKEN 1968

Fylke og ferjerute	Lengde km	Fartstid "	Ferjekapasitet, persontilplasser	Trafikk 1 året													
				Bussar	Lastebil- uten til- henger	Lastebil- med til- henger, semi- trailer	Person- biler	Sum biler	Motor- sykler, mopeder	Personer	Vegsamband						
ØSTFOLD																	
1 Hvalerøyene-Tangen (Kråkøy)	14,2	Hele året	10-20	-	7 299	-	20 626	40 343	47 642	4 091	286 232	Fv.-Rv.108					
2. Moss-Horten	10,5	"	120-210	1 273	53 589	20 626	255 798	331 286	-	-	940 239	Fv.-Rv.310					
Sum Østfold	24,7			1 273	60 888	20 626	296 141	378 928	4 091	1 226 471							
AKERSHUS																	
1 Drøbak-Hurum	2,5	Hele året	15	14	1 479	274	20 500	22 267	311	71 981	Rv.152-Rv.281						
2 Sæterstøa	0,2	6/5-4/11	2	-	294	-	640	934	197	2 052	Fv.-Rv.175						
Sum Akershus	2,7			14	1 773	274	21 140	23 201	508	74 033							
OPPLAND																	
1 Brager-Holmen	1,7	2/5-17/12	6	-	80	-	2 620	2 700	-	7 030	Rv.245-Rv.35						
2 Englja-Hov	2,4	"	28	-	2	-	106	108	-	1 084							
3 Gløyvik-Mengshol	4,1	Hele året	28	123	82	12 371	2 726	2 808	-	8 114							
Sum Oppland	6,4			123	21 128	12 371	123 161	156 783	2 667	402 664	Rv.212-Rv.214						
BUSKERUD																	
1 Verket-Svelvik	0,2	Hele året	8	23	2 535	1 211	29 369	33 138	2 626	121 238	Rv.165-Rv.319						
TELEMARK																	
1 Kragerø-Stabbestad	1,9	Hele året	8	606	1 499	17	15 823	15 190	480	131 449	Rv.38-Rv.351						
AUST-AGDER																	
1 Rotvik-Risør	4,0	Hele året	4	--	-	-	1	1	4	343							
2 Orndalen-Risør	6,0	1/1-17/8	4	-	4	-	74	78	6	421	Fv.-Rv.416						
3 Øysang-Risør	3,0	Hele året	4	-	91	-	751	842	135	15 176							
4 Hele ferjeruten 1-3	13,0	Hele året	2	-	95	1	826	921	145	16 940							
5 Mojsund-Klepp	0,2	Hele året	2	-	328	1	691	1 020	179	2 038	Rv.12-Fv.						
Sum Aust-Agder	13,2			-	423	1	1 517	1 941	324	18 978							
ROGALAND																	
1 Sand-Ropeid	2,2	Hele året	12	188	2 546	29	27 574	30 337	353	95 880	Rv.46,13-Rv.46,13						
2 Solheimsvik-Nesflaten	17,8	"	12	26	269	4	3 108	3 407	83	22 274	Rv.46-Rv.46						
3 Stavanger-Tau	14,6	"	60	123	16 873	558	50 612	68 166	1 403	489 577	Rv.18,14,510-Rv.13						
4 Lauvik-Oanes-Forsand	2,9	"	11-33	887	3 849	1	36 100	40 836	930	140 908	Rv.13-Rv.13						
5 Tøtlandsvik-Vindsvik	3,5	"	20	945	1 299	1	24 341	26 586	305	78 120	Rv.13-Rv.13						
6 Stavanger-Vikevåg	15,6	15/7-3/12	23	3	2 430	11	2 613	5 057	638	73 204	E18,Rv.14,510-Fv.						
Sum Rogaland	56,6			2 172	27 266	603	144 348	174 389	3 712	899 963							

TABELL 1. FERJESTATISTIKKEN 1968

Fylke og ferjerute	Lengde km	Fartstid	Ferje- kapasi- tet, per- sonbil- plasser	Bussar		Laste- biler uten til- henger	Laste- biler med til- henger, semi- trailer	Person- biler	Sum biler	Motor- sykler, mopedar	Personer	Vegsamband
				Bussar	Laste- biler uten til- henger							
HORDALAND												
1 Alvøy-Brattholmen	1,7	Hele året	18-40	-	14	064	-	133	147	2	611	Rv.555-Rv.555
2 Bergen-Kleppestø	5,1	" "	82	3	28	350	204	170	207	11	580	E68, Rv.14, 555-Rv.562
3 Langevåg-Buavåg	7,1	" "		17	781	18	10	785	11	82	58	Rv.541-Rv.541
4 Moster-Buavåg	12,8	" "		6	269	8	2	793	3	31	15	Rv.541-Rv.541
5 Moster-Vallevåg	5,0	1/10-31/12		-	1	55	-	181	14	1	74	Rv.541-Rv.14
6 Hele ferjeruten 3-5	19,9	" "	20	23	105	26	13	759	14	114	74	Rv.552-Rv.552
7 Heivik-Rusa	5,0	Hele året	20-27	3	6	295	327	48	58	718	215	Rv.552-Rv.552
8 Haus-Garnes	2,0	" "	10	3	6	040	-	31	41	073	97	Rv.566-E68, Rv.563, Fv.
9 Kinsarvik-Kvannadal	12,0	" "		1	283	4	1	718	124	719	391	Rv.566-E68, Rv.550,
10 Kinsarvik-Utne	5,6	" "		25	377	3	3	606	15	84	49	Rv.54
11 Kinsarvik-Utne	7,4	" "		15	950	5	3	435	3	23	20	Rv.54
12 Hele ferjeruten 8-10	13,0	" "	27-99	1	518	1	5	759	144	826	462	Rv.54
11 Klokkarvik-Hjellestrad	6,5	" "	10	3	845	1	135	117	13	234	108	Rv.555-Rv.556
12 Gjermundshamm-Løfallstrand	7,2	" "		22	221	5	11	059	24	286	75	Rv.13-Rv.13
13 Løfallstrand-Varaldsøy	9,0	" "		92	552	2	2	804	2	6	6	Rv.13-Kv.
14 Gjermundshamm-Varaldsøy	4,8	" "		-	46	-	-	963	1	46	12	Rv.13-Kv.
15 Hele ferjeruten 12-14	12,0	" "	20	92	2	122	4	638	2	338	94	Rv.564-Rv.564
16 Sahnus-Prekhaug	1,8	" "	30	3	7	537	172	48	59	994	249	Rv.13-Rv.13
17 Skånevik-Utåker	5,9	" "		75	1	599	112	21	23	169	68	Rv.13-Rv.13
18 Skånevik-Matre	7,5	" "		1	162	11	2	078	2	19	7	Fv.-Rv.13
18 Matre-Utåker	3,5	" "		-	4	-	-	74	78	-	801	Rv.13-Rv.13
19 Hele ferjeruten 16-18	16,9	" "	15	76	1	765	123	24	26	188	76	Rv.14-Rv.14
20 Steinestø-Knarvik	2,7	" "	80	9	385	26	462	182	220	3	710	Rv.14-Rv.14
21 Ulvik-Brimnes	10,7	" "	15	171	81	6	11	153	11	106	44	Rv.572-Rv.7.
21 Valestrandfossen-Breiststein	2,5	Hele året	20	5	212	10	232	52	67	168	211	Rv.567-Rv.567
22 Sandvikvåg-Halhjem	24,1	" "		134	2	717	704	34	38	515	137	Rv.545-Kv.-Rv.14-Rv.547
23 Halhjem-Våge	13,9	" "		79	1	127	352	12	14	89	87	Rv.545-Kv.-Rv.14-Rv.547
24 Halhjem-Bruntveit	12,0	" "		-	37	-	-	1	1	39	19	Rv.545-Kv.-Rv.14-Rv.547
25 Våge-Bruntveit	3,0	" "		4	116	-	-	575	55	907	5	Rv.545-Kv.-Rv.14-Rv.547
26 Hele ferjeruten 22-25	30,9	" "	30	217	3	997	1	056	55	907	249	Rv.545-Kv.-Rv.14-Rv.547
26 Leirvik-Halshøy-Sunde-		" "		4	116	-	-	575	55	907	5	Rv.545-Kv.-Rv.14-Rv.547
27 Valevåg-Mosterhamn	43,5	" "	50	235	7	263	555	55	63	788	275	Rv.541, 14-Rv.544
27 Steinsland-Tofthøy	0,2	" "	5	52	794	4	4	433	3	48	36	Rv.555-Fv.
28 Sævråsvåg-Duesund	9,8	" "	18-31	200	3	559	499	23	28	93	123	Rv.57-Rv.57
29 Slæggjarvåg-Saggvåg	5,8	" "	10	13	1	841	-	13	15	454	81	Rv.545-Rv.542
30 Jektevik-Flåvåker-Nordnuglo-		" "		8	901	2	4	5	6	163	33	Rv.14, 545-Kv.-Rv.14
30 Jektevik	12,1	" "	15	7	97	2	4	3	3	94	12	Rv.14-Rv.566-Fv.
31 Vålanes-Tyssesbothn-Bjørsvik	14,9	15/5-30/9	6-10	8	97	2	4	3	3	773	12	Rv.14-Rv.566-Fv.
Sum Hordaland	217,0			31	140	130	786	6	781	130	786	
SOGN OG FJORDANE												
1 Balestrand-Hella	3,3	Hele året	18-35	85	638	29	3	328	4	20	14	Rv.13-Rv.5
2 Dragsvik-Vangsnæs	5,7	" "		70	426	9	19	644	20	59	55	Rv.5-Rv.13
3 Hella-Dragsvik	1,8	" "		164	088	446	36	300	38	200	01	Rv.5-Rv.5
4 Hella-Vangsnæs	4,3	" "		1	578	88	27	366	30	240	80	Rv.5-Rv.13
5 Balestrand-Vangsnæs	6,8	" "		22	481	10	4	976	5	27	17	Rv.13-Rv.13
Hele ferjeruten 1-5	12,9	" "		1	831	5	211	91	99	546	258	Rv.13-Rv.13

TABELL I. FERJESSTATISTIKKEN 1968

Fylke og ferjerute	Lengde km	Fartstid	Ferje- kapasi- tet, per- sonbil- plasser	Trafikk 1 året							Vegsamband	
				Busser	Laste- biler uten til- henger	Laste- biler med til- henger, Semi- trailer	Person- biler	Sum biler	Motor- sykler, moped	Personer		
6 Standnes-Dale	5,2	Hele året		-	-	-	-	-	-	-	654	Kv.-Rv.57
7 Standnes-Elkenes	10,3	"		61	1 312	15	7 820	9 208	123	49	471	Kv.-Rv.609
8 Dale-Elkenes	5,7	"		61	1 312	15	7 820	9 208	123	49	471	Rv.57-Rv.609
9 Hele ferjeruten 6-8	10,9	"		4	284	1	1 207	1 496	34	5	244	Rv.15-Rv.616
10 Degnepoll-Oldelde	7,5	"		4	321	-	513	838	67	13	412	Rv.617-Rv.616
11 Måløy-Oldelde	6,8	"		8	605	1	1 720	2 334	101	18	656	
Hele ferjeruten 9-10	9,0	"										
12 Måløy-Degnepoll	1,5	"		253	7 367	641	36 886	45 147	1 001	362	962	Rv.616-Rv.15
13 Kaupanger-Gudvangen	4,4	"		368	102	17	6 197	6 880	41	30	883	Rv.5-E68, Rv.570
14 Kaupanger-Rersnes	4,1	"		327	3	1 817	46 808	52 799	141	152	823	Rv.5-E68, Rv.5
15 Kaupanger-Ardalstangen	27,6	"		54	332	21	3 835	4 242	35	17	492	Rv.5-Rv.53
16 Rersnes-Gudvangen	42,4	"		412	93	7	5 191	5 703	56	25	463	E68, Rv.5-E68, Rv.570
17 Ardalstangen-Gudvangen	68,4	15/5-31/12		-	3	-	369	372	2	222	2	Rv.53-E68, Rv.570
18 Retsnes-Ardalstangen	16,5	Hele året		44	75	30	325	484	-	3	474	E68, Rv.5-Rv.53
19 Hele ferjeruten 12-17	74,1	"		205	4 452	1 888	62 735	70 280	275	232	357	
20 Lavik-Brekke	9,8	"		58	808	5	536	16 407	285	45	051	Rv.14, 607-Rv.14
21 Balestrand-Nordeide	40,0	1/1-30/4		3	31	1	177	215	-	451	451	Rv.13-Rv.13
22 Vangnes-Nordeide	39,3	"		-	1	4	124	126	-	238	238	Rv.13-Rv.13
23 Heila-Nordeide	40,7	"		4	246	186	1 400	1 836	-	3	399	Rv.13-Rv.13
24 Hele ferjeruten 19-21	49,4	Hele året		7	278	191	1 768	2 177	17	38	174	Fv.-Rv.53
25 Solvorn-Ardalstangen	30,9	"		3	1 716	356	5 416	7 843	-	4	088	Rv.614-Rv.614
26 Haukå-Bjørnset	2,6	"		937	1 961	-	10 416	13 438	-	3	399	Rv.614-Rv.614
27 Haukå-Norddal	10,2	"		-	48	-	121	10 450	-	10	450	Rv.614-Fv.
28 Bjørnset-Norddal	7,6	"		416	218	1	1 121	1 756	-	57	802	Rv.14-Rv.14
29 Hele ferjeruten 23-25	10,2	1/6-31/12		1	227	28	11 927	15 508	43	98	867	Rv.5-Rv.601
30 Lote-Anda	2,1	8/10-31/12		353	2 051	1	515	7 129	-	1	174	Rv.601-E68, Rv.570
31 Kaupanger-Aurland-Flåm	46,3	16/5-15/9		143	25	1	105	129	1	11	174	Rv.601-E68, Rv.570
32 Flåm-Gudvangen	34,2	"		-	-	-	7	7	1	4	061	
33 Aurland-Gudvangen	28,0	"		1	4	13	1 074	1 092	20	15	235	Rv.601-E68, Rv.570
34 Hele ferjeruten 28-29	34,2	"		1	4	13	1 074	1 092	20	15	235	
Sum Sogn og Fjordane	291,3			4 923	26 054	3 722	265 431	300 130	2 411	1 187	875	
MØRE OG ROMSDAL												
1 Bringsinghaug-Larsnes	8,2	Hele året		2	671	2	1 170	1 845	-	11	938	Rv.61-Fv.
2 Åram-Bringsinghaug	4,4	"		1	7	1	272	281	-	837	837	Fv.-Fv.
3 Bringsinghaug-Sandshamm	9,2	"		1	17	43	213	60	-	182	182	Fv.-Fv.
4 Åram-Sandshamm	6,3	"		1	8	1	1	222	-	660	660	Fv.-Fv.
5 Bringsinghaug-Voksa	3,6	"			38		70	108	1	177	177	Rv.61-Kv.
6 Stad-Bringsinghaug	12,0	"			20		333	4	-	388	388	Fv.-Kv.
7 Larsnes-Åram	4,2	"			11		4	4	-	2 337	2 337	Rv.61-Fv.
8 Sandshamm-Voksa	5,5	"			20		4	4	-	13	13	Fv.-Kv.
9 Larsnes-Voksa	5,5	"			11		4	144	-	1	470	Rv.61-Kv.
10 Larsnes-Sandshamm	5,5	"			724	30	133	349	-	15	622	Rv.61-Fv.
11 Hele ferjeruten 1-10	28,5	"		3	11	30	133	349	-	15	622	Rv.61-Fv.
12 Årvik-Koparnes	2,5	"		7	496	33	1 592	367	258	37	624	Rv.61-Rv.61
13 Eiksund-Rjånes	3,5	"		63	2 410	287	831	367	101	76	747	Rv.653-Rv.14
14 Eiksund-Velsvik	7,7	"		93	243	362	203	903	3	90	505	Rv.653-Rv.652

TABELL I. FERJESTATISTIKKEN 1968

Fylke og ferjerute	Lengde km	Fartstid Hele året	Perje- kapasi- tet, per- sonbil- plasser	Trafikk i året							Motor- sykler, moped	Personer	Vegsamband		
				Busser	Laste- biler uten til- henger	Laste- biler med til- heng- semi- trailer	Person- biler	Sum biler	Personer						
14 Velsvik-Berkesnes	4,2	Hele året													Rv. 652, Fv.
15 Rjånes-Berkesnes	3,9	"													Rv. 14-Fv.
16 Rjånes-Velsvik	7,5	"													Rv. 14-Fv. 652
17 Torvik-Ulsteinvik	11,6	"	10-15	4	7	2	105	114	1	219					
18 Ulsteinvik-Torvik-Runde	6,9	"		97	285	31	5	6	105	341					
19 Hele ferjeruten 17-18	14,2	"			551	396	2	2	328	866					
20 Røyra-Stoksund	14,2	"	15	682	430		10	13	105	380					
21 Festøy-Hareid	14,2	"	8		139		10	518	105	533					
22 Hareid-Sulesund	14,2	"			589		37	390	543	732					
23 Alesund-Hareid	2,1	"			198	67	14	41	1	88					
24 Volda-Lauvstad	15,2	"	15-58	44	10	291	26	30	41	151					
25 Volda-Lauvstad	15,2	"	33	44	2	291	26	30	42	53					
26 Lauvstad-Berkesnes	6,0	"		45	199	143	12	47	9	284					
27 Berkesnes-Gurskøy	12,9	"		1	111		143	255	1	459					
28 Hele ferjeruten 24-28	21,5	"	11-29	46	3	143	12	14	18	280					
29 Volda-Polkestad	3,4	"	18	797	6	1	43	51	13	107					
30 Solevåg-Festøy	4,5	"		774	12	4	97	121	5	257					
31 Restøy-Hundeidvik	7,0	"		18	99	15	1	281	13	830					
32 Hele ferjeruten 30-32	5,0	"	38-60	6	345	39	4	894	18	548					
33 Standal-Viddal	12,0	"		792	12	4	103	127		377					
34 Standal-Sæbø	17,3	"			722	9	55	579	1	510					
35 Sæbø-Leknes	8,0	"		53	515	335	7	582		1 529					
36 Leknes-Viddal	3,1	"			42	2	205	115		5					
37 Sæbø-Viddal	8,6	"		2	19	5	241	260		378					
38 Standal-Leknes	10,9	"			101	191	384	492		1 965					
39 Trandal-Skår	9,0	"			472	46	481	1		867					
40 Magerholm-Sykkylven	20,4	"	15	55	729	542	9	125	1	279					
41 Magerholm-Ikornes	6,0	"		3	11	6	80	102		304					
42 Sykkylven-Ikornes	6,1	"		23	864	641	80	231		348					
43 Hele ferjeruten 40-42	1,7	"		58	1	794	5	7	2	6					
44 Stranda-Overåneset	10,7	"	38	2	102	10	2	433		333					
45 Stranda-Eldsådal	7,9	"	16-42	54	404	18	2	694		874					
46 Stranda-Valldal	12,9	"		1	1	6	2	348		869					
47 Stranda-Llinge	17,2	"		11	191	31	2	431		946					
48 Stranda-Fjørå	21,5	"			798	48	2	431		564					
49 Stranda-Tarfjord	30,3	"			48	1	446	94		819					
50 Overåneset-Eldsådal	5,3	"		83	71	27	9	513		971					
51 Overåneset-Valldal	5,3	"		1	182	4	121	413		662					
52 Overåneset-Llinge	9,1	"		12	116	7	4	172		677					
53 Overåneset-Fjørå	13,4	"		2	21	8	1	144		285					
54 Overåneset-Tarfjord	22,2	"			263		1	959		714					

TABELL I. FERJESTATISTIKKEN 1968

Fylke og ferjerute	Lengde km	Fartstid	Ferjekapasitet, persontombilplasser	Trafikk 1 året							Vegsamband		
				Busser	Lastebiler uten tll-henger	Lastebiler med tll-henger, semi-trailere	Personbiler	Sum biler	Motor-sykler, mopeder	Personer			
55 Eidsdal-Vallidal	6,0	Hele året		5	69	2	1	1	1	223	1	4	Rv. 58-Rv. 63
56 Eidsdal-Linge	6,1	"		187	404	9	28	28	28	896	6	93	Rv. 58-Rv. 63
57 Eidsdal-Fjørå	8,2	"		2	5	2	601	694	72	666	3	661	Rv. 58-Fv.
58 Eidsdal-Tarfjord	16,2	"		2	89	2	332	457	457	4	511	Rv. 63-Fv.	
59 Vallidal-Fjørå	3,5	"		2	125	9	896	125	2	918	2	262	Rv. 63-Fv.
60 Vallidal-Tarfjord	11,2	"			503		116	66	80	125	1	288	Fv. -Fv.
61 Fjørå-Tarfjord	8,7	"			9		66	66	64	209	4	217	Rv. 63-Fv.
62 Linge-Tarfjord	11,3	"			14		163	163	3	323	4	14	Rv. 58-Rv. 63
Hele ferjeruten 44-62	47,4			362	650	134	57	64	64	209	10	217	Rv. 58-Rv. 63
63 Geiranger-Vallidal	20,3	Junni-August	34-80	85	153	6	3	3	3	323	4	14	Rv. 58-Rv. 60
64 Geiranger-Heillesylt	5,9	Januar-September	4-14	124	170	6	6	6	6	526	39	28	Rv. 58-Rv. 60
65 Alesund-Giske	5,9	Hele året		1	170	1	3	4	4	616	1	68	E69-Fv.
66 Alesund-Godøy	5,7	"		29	184	1	4	4	6	126	1	76	E69-Fv.
67 Godøy-Giske	1,7	"			12		285	297	297	376	2	376	Fv. -Fv.
68 Valderøy-Giske	4,3	"		2	35	1	335	371	371	5	553	Rv. 658-Fv.	
69 Valderøy-Godøy	4,5	"		2	18	1	317	337	337	3	935	Rv. 658-Fv.	
Hele ferjeruten 65-69	11,9		11-28	32	419	1	9	11	11	747	1	157	E69-Rv. 658
70 Alesund-Valderøy	3,7	"		106	722	581	47	54	54	772	1	621	E69-Rv. 658
71 Alesund-Skjelten	15,7	"		1	48	2	363	369	369	675	5	675	E69-Rv. 659
72 Alesund-Kjerstad	18,9	"		615	123	9	1	1	1	827	17	435	E69-Fv.
73 Kjerstad-Skjelten	4,7	"		2	119	2	1	1	1	854	7	7	E69-Fv.
74 Alesund-Austnes	18,5	"		1	321	18	1	1	1	300	24	300	E69-Fv.
75 Austnes-Skjelten	4,9	"		3	169	10	2	2	2	896	11	11	Fv. -Rv. 659
76 Austnes-Kjerstad	4,2	"		2	136	7	678	885	816	2	2	2	Fv. -Fv.
77 Alesund-Longva	22,9	"		614	169	2	1	1	1	775	13	376	E 69-Fv.
78 Longva-Skjelten	7,8	"		3	96	7	384	485	485	174	5	174	Fv. -Rv. 659
79 Longva-Kjerstad	7,4	"		1	31	2	1	1	1	210	2	2	Fv. -Fv.
80 Longva-Austnes	3,2	"		1	127	1	179	230	230	958	2	958	Fv. -Fv.
81 Alesund-Vågholmane	32,2	"		1	20	2	702	830	830	190	2	190	E 69-Fv.
82 Vågholmane-Skjelten	16,7	"		1	12	2	216	236	236	403	2	403	Fv. -Rv. 659
83 Vågholmane-Kjerstad	15,0	"		1	5	2	107	120	120	323	1	323	Fv. -Fv.
84 Vågholmane-Austnes	16,0	"		1	47	2	63	68	68	583	1	583	Fv. -Fv.
85 Vågholmane-Longva	33,3	"			11	1	417	467	467	887	6	245	Fv. -Fv.
86 Alesund-Myklebust	17,9	"			73	20	105	117	117	245	1	245	E 69-Fv.
87 Myklebust-Skjelten	19,2	"			63	7	337	407	407	117	6	117	Fv. -Fv.
88 Myklebust-Kjerstad	16,1	"			2	3	41	43	43	1	1	1	Fv. -Rv. 659
89 Myklebust-Austnes	17,3	"		1	83	2	225	225	225	407	2	407	Fv. -Fv.
90 Myklebust-Longva	2,6	"		3	19	3	80	80	80	311	1	311	Fv. -Fv.
91 Myklebust-Vågholmane	13,2	"		1	31	1	148	182	182	100	1	100	Fv. -Fv.
92 Kjerstad-Brattvåg	11,2	"		1	1	2	38	39	39	179	1	179	Fv. -Rv. 659
93 Austnes-Brattvåg	11,2	"		1	22	5	199	224	224	1	1	1	Fv. -Rv. 659
94 Longva-Brattvåg	13,8	"			45	2	361	411	411	1	1	1	Fv. -Rv. 659
95 Myklebust-Brattvåg	10,0	"			124	11	500	614	614	11	11	11	Fv. -Rv. 659
96 Vågholmane-Brattvåg	60,2	"	40-47	3	290	4	18	24	24	906	3	8	Fv. -Rv. 659
Hele ferjeruten 71-96	1,6			589	372	5	325	391	391	21	30	130	Fv. -Fv.
97 Midsund-Middøy	1,6	"			290	4	202	202	202	130	25	130	Fv. -Rv. 661
98 Midsund-Ørnesnes	6,5	"			372	5	325	291	291	18	18	18	Fv. -Rv. 661

TABELL 1. FERJESTATISTIKKEN 1968

Fylke og ferjerute	Lengde km	Fartstid	Ferje- kapasi- tet, per- sonbil- plasser	Trafikk i året					Vegsamband			
				Bussar	Laste- biler uten til- henger	Laste- biler med til- henger, semi- trailer	Person- biler	Sum biler		Motor- sykler, mopedar	Personer	
99 Middøy-Ørnesnes	5,3	Hele året	8	378	399	2	2	2	825	3	994	Fv.-Rv.661
100 Hele ferjeruten 97-99	8,1	"		1 365	1 061	11	9	11	934	39	53 778	Fv.-Rv.662
101 Aukra-Hollingsholm	3,6	"		1 355	17 807	523	17	22	228	30	98 303	Fv.-Rv.662
102 Sundsbø-Hollingsholm	4,6	"		1 668	2 102	26	11	15	498	30	55 601	Fv.-Rv.662
102 Aukra-Sundsbo	4,9	"		215	257	24	2	3	259	69	11 608	Fv.-Fv.
103 Hele ferjeruten 100-102	8,2	Jan-Aug.	17-18	2 238	5 902	573	32	40	985	165	165 505	Rv.-E69
104 Moide-Vikebuktt	14,7	"		275	115	116	32	20	376	79	55 555	Rv.-E69
105 Moide-Vestnes-Vikebuktt	17,6	22/6-31/12		302	849	1 116	15	20	376	265	902	Rv.-E69
106 Vestnes-Vikebuktt	2,9	Jan.-Aug.		104	178	1 838	55	63	791	7	834	E69-E69
107 Vikebuktt-Afarnes		Februar		51	6	1	42	49	149	528	528	E69-Rv.64
108 Hele ferjeruten 103-107	17,6	Hele året	52-98	732	50	98	70	122	154	3	495 623	Rv.-Fv.
109 Moide-Bolsøya	5,4	"		12	198	4	103	122	154	14	14 188	Rv.-Fv.
110 Moide-Severnes	12,2	Hele året		12	711	969	1	1	689	13	13 111	Rv.-Fv.
110 Hele ferjeruten 108-109	17,6	"	7-10	13	717	1	1	1	889	27	27 299	Rv.-Fv.
111 Lønset-Ørnesnes	5,4	"		13	428	099	1	1	578	444	261 523	Rv.62-Rv.64
111 Sønnes-Afarnes	2,0	"		13	717	099	1	1	689	14	14 188	Rv.64-Rv.64
112 Ørtavik-Tøvik	3,5	"		18	287	295	53	3	636	610	261 523	Rv.64-Rv.64
112 Ørtavik-Tøvik	3,5	"		20	295	295	38	51	451	26	188 804	Rv.67-Rv.67
113 Kristiansund-Bremsnes	4,5	"	10-17	69	727	528	21	23	669	73	994	Rv.16-Rv.67
114 Kristiansund-Engdøl	4,8	"		416	123	1 528	35	42	867	299	690	Rv.16-Rv.67
115 Kvitnes-Høgset	5,3	"		484	234	003	63	78	141	126	753	Rv.66-Rv.66
116 Kvitnes-Bergsøy	10,3	"		484	72	14	1	1	191	430	242	Rv.66-Rv.666
117 Høgset-Bergsøy	6,4	"		459	18	8	1	1	213	28	14 277	Rv.66-Rv.
118 Høgset-Torvikbuktt	1,2	"		459	66	1	1	1	213	2	277	Rv.66-Rv.
119 Bergsøy-Torvikbuktt	5,9	"		4	2	8	766	1	299	176	750	Rv.66-Rv.666
120 Hele ferjeruten 114-119	13,2	"	43-58	271	18	026	10	1	16	1	458	Fv.-Rv.666
120 Ankvik-Ringvøll	6,2	"		223	410	127	65	83	576	18	519	Rv.665-Rv.16
121 Kvanne-Røkkum	2,5	"		223	821	127	18	20	851	662	715	Rv.670-Rv.670
122 Kvalvåg-Kvisvik	4,5	"		995	867	116	55	64	683	333	395	Rv.670-Rv.670
123 Halså-Kanestråum	5,5	"	14-18	636	559	735	80	104	238	460	518	Rv.16-Rv.16
124 Kristiansund-Aresvik	36,6	Jan.-Mai		6	101	1	26	34	270	380	106	Rv.65-Rv.65
125 Kristiansund-Hendset	37,0	"		1	8	1	152	260	260	1	940	Rv.16-Rv.
126 Kristiansund-Ervik	47,0	"		2	89	2	31	40	174	1	462	Rv.16-Rv.71
127 Kristiansund-Engdøl	52,6	Hele året		3	136	9	1	1	348	2	949	Rv.16-Rv.71
128 Aresvik-Hendset	3,0	"		9	89	2	254	174	348	2	949	Rv.16-Rv.71
129 Aresvik-Ervik	10,9	"		1	8	9	13	13	127	2	339	Rv.16-Rv.71
130 Aresvik-Rendal	10,5	"		1	76	3	140	40	174	2	339	Rv.16-Rv.71
131 Ervik-Hendset	11,1	"		1	89	2	254	174	348	2	339	Rv.16-Rv.71
132 Rendal-Hendset	9,4	"		1	76	3	140	40	174	2	339	Rv.16-Rv.71
133 Ervik-Rendal	2,3	"		1	89	2	254	174	348	2	339	Rv.16-Rv.71
134 Hele ferjeruten 124-133	52,6	"	16	1	860	70	1	1	285	2	22 637	Rv.16-Rv.680
134 Kristiansund-Tømmervåg	12,3	"	16	922	860	95	4	5	493	30	61 259	Rv.680-Fv.
135 Gulistein-Nordheim	4,2	"		1	72	15	6	8	669	35	6 290	Rv.680-Rv.680
136 Gulistein-Vinsbernes	9,3	"		1 349	659	10	2	4	527	2	22 228	Rv.680-Rv.680
137 Nordheim-Vinsbernes	5,2	"		3	28	1	3	5	308	8	1 095	Fv.-Rv.680
137 Hele ferjeruten 135-137	9,3	"	11-16	1 352	759	11	3	5	504	45	29 613	Rv.680-Rv.680
138 Aure-Anes	3,2	"		1 119	516	5	3	8	614	433	44 765	Rv.-Rv.680
139 Vikan-Stemshaug	5,1	"		2	503	1	5	2	166	241	10 698	Fv.-Rv.680
140 Vihals-Stemshaug	2,5	"		28	584	2	4	6	316	314	19 030	Fv.-Rv.680

TABELL 1. FERJESTATISTIKKEN 1968

Fylke og ferjerute	Lengde km	Fartstid	Perjete- kapasi- tet, per- sonbil- plasser	Trafikk i året						Vegsamband									
				Busser	Laste- biler uten til- henger	Laste- biler med til- henger, semi- trailer	Person- biler	Sum biler	Motor- sykler, moped		Personer								
141 Vikan-Vihals	2,6	Hele året																	
Hele ferjeruten 139-141	5,1	"	7-10	30	804	2	377	1 181	66	4 898	Fv.-Fv.								
142 Kristiansund-Strømmen	34,1	"		1 383	2 891	546	6 740	9 663	621	34 626	Rv.16, Rv.669								
143 Kristiansund-Kyrhaug	34,0	"			1 265		5 838	9 032	60	991	Rv.16-Fv.								
144 Kristiansund-Forsnes	49,8	"		4	400	6	1 307	1 717	1	2 193	Rv.16-Rv.713								
145 Strømmen-Forsnes	22,7	"		5	28	8	288	329		1 312	Rv.669-Rv.713								
146 Strømmen-Kyrhaug	8,0	"	22-30	1 392	2	560	7 435	11 085	65	1 201	Rv.669-Fv.								
Hele ferjeruten 142-146	56,8	"		14	1 698	9	16 558	19 663		74 906	Rv.-Fv.								
147 Hoff-Flatholmen	2,2	"		2	3 081	5	5 111	5 762		80 757	Fv.-E69								
148 Hoff-Skateflua	4,3	"		16	644	14	21 669	25 424		96 507									
Hele ferjeruten 147-148	4,3	"			3 725		565	1 075		177 264	Fv.-Fv.								
149 Øverås-Eikesdal	18,5	"		4	510					8 816									
Sum Møre og Romsdal	619,1			61 777	165 533	38 686	1 164 897	1 430 893	8 828	6 120 293									
SØR-TRØNDELAG																			
1 Trondheim-Vanvik	15,3	Hele året	104	1 660	19 858	3 078	111 911	136 507	885	592 904	E6-Rv.720								
2 Storoddan-Sandstad	18,0	"	18-34	41	3 929	417	22 419	26 806	338	86 650	Rv.711-Rv.714								
3 Kjerringvåg-Flatvål	4,0	"	18	121	3 580	364	12 330	16 395	786	46 618	Rv.714-Rv.716								
4 Revnes-Storkøy-Linesøy	8,5	"	8	60	1 158	6	4 463	5 687	204	23 253	Rv.723-Fv.-Fv.								
5 Filflan-Brøttfingsvåg	1,5	"	12	13	988	165	4 507	5 673	912	24 362	Rv.720-Fv.								
Sum Sør-Trøndelag	47,3			1 895	29 513	4 030	155 630	191 068	3 125	773 787									
NORD-TRØNDELAG																			
1 Levanger-Hokstad	9,0	Hele året	15	4	3 778	183	6 315	9 880	212	52 829	Rv.6-Fv.								
2 Kjerringvåg-Vangshylla	1,5	"	2	548	3 698	1 498	21 649	27 393	791	92 330	Rv.755-Rv.755								
3 Møien-Homstad	0,2	22/4-31/10	2		241		953	1 194	454	4 289	Fv.-Fv.								
4 Otersøy-Rørvik	2,3	Hele året	14	699	4 745	125	16 719	22 288	76	89 133	Rv.770-Rv.770								
5 Teplingen-Bjørånes	5,6	"	15-25	2 990	3 279	1 661	37 445	45 375	235	126 569	Rv.17-Rv.17								
6 Oterøy-Varpnes	0,7	"		994	3 762	35	22 220	27 011	516	96 326	Rv.767-Rv.767								
7 Varpnes-Vikan-Survik	5,5	1/10-31/12			7	2	147	156		1 655	Rv.767-Fv.								
Hele ferjeruten 6-7	6,2	"	12	994	7 769	37	22 367	27 167	516	97 981	Rv.767-Fv.								
8 Kjerstivika-Seierstad-Salsnes	23,0	Hele året	10	25	614	7	4 040	4 686	1	12 834	Fv.-Rv.771								
9 Skei-Gutvik	5,2	"	11	14	787	1	4 852	5 654	180	20 079	Fv.769-Rv.769								
10 Hofles-Geisnes	1,4	"	15	19	591		4 958	5 568	678	21 816									
11 Austradlfjord-Dalen-kvernvik	2,1	1/7-31/12	6	14	917	13	2 781	3 725		11 511	Fv.-Rv.770								
Sum Nord-Trøndelag	56,5			5 307	22 019	3 525	122 079	152 930	3 143	529 391									
NORDLAND																			
1 Skjærvik-Grindfjord	1,5	Hele året	21-29	3 870	6 664	2 447	81 682	94 663	176	240 223	Rv.6-Rv.6								
2 Forså-Sætran	6,2	"	25-33	2 250	3 127	1 672	37 170	44 219	152	137 179	Rv.6-Rv.6								
3 Bognes-Skarberget	8,3	"	20-43	2 174	2 143	4 575	36 381	42 273	163	128 605	Rv.6-Rv.6								
4 Sommeret-Bonåsjøen	5,0	"	30-53	3	5 616	4 133	70 101	83 267	457	265 311	Rv.6-Rv.6								
5 Sandnes-Selnes	0,8	"	10	719	717	6	4 550	5 992	19	25 700	Fv.-Rv.824								
6 Bognes-Lødingen	23,7	"		108	1 717	2 260	22 844	27 171	19	91 089	Rv.6-Rv.823								
7 Lødingen-Rinøyvåg	17,6	"		4	428	11	1 961	2 404	16	11 665	Rv.823-Fv.								
Hele ferjeruten 6-7	41,3	"	30-48	112	2 387	2 271	24 805	29 575	35	102 754									
8 Sortland-Maunnes	6,6	"	24	402	675	438	21 660	27 175	105	116 190	Rv.19,820-Rv.82								

TABELL I. FERJESTATISTIKKEN 1968

Fylke og ferjerute	Lengde km	Fartstid	Ferje- kapasi- tet, per- sonbil- plasser	Trafikk i året							Vegsamband
				Busser	Laste- biler uten til- henger	Laste- biler med til- henger, semi- trailler	Person- biler	Sum biler	Motor- sykler, moped	Personer	
9 Sortland-Strand	1,5	Hele året	32-36	3	6 611	1 269	42 451	54 259	774	230 389	Rv.19,820-Rv.19
10 Sortland-Djupfjord	8,9	"	8	47	840	25	2 639	3 551	54	22 720	Rv.19,820-Fv.
11 Sandnes-Stokmarknes	1,8	"	12-18	1 375	4 707	300	47 574	53 956	1 407	282 551	Rv.19-Rv.19
12 Kråkerget-Sandset	11,1	"	13	702	3 744	79	10 349	14 874	424	45 066	Rv.820-Rv.820
13 Dragnes-Råsøyhamn	1,9	"	9	91	663	509	19 539	23 802	45	75 559	Rv.82-Rv.82
14 Lyngvær-Framnes	1,0	"		277	590		1 811	2 678	41	11 242	Rv.19-Fv.
15 Sunnklakk-Framnes	6,6	"		2	26		216	242	3	1 787	Fv.-Fv.
16 Smorten-Framnes	6,4	"		8	77		367	446	3	2 238	Rv.815-Fv.
17 Smorten-Sunnklakk	0,2	"		882	260	1	880	1 448	11	4 073	Rv.815-Fv.
18 Smorten-Lyngvær	5,6	"		58	235		19 030	22 948	40	72 717	Rv.815-Rv.19
19 Lynxvær-Sunnklakk	6,8	"		1	701		24 170	30 087	648	100 457	Rv.19-Fv.
20 Lilleide-Napp	4,6	"	12	1 320	4 889	14	13 081	18 561	920	67 183	Rv.19-Rv.19
21 Reine-Hammøy	3,2	"	10	161	2 097	2	7 084	9 344	173	37 223	Rv.19-Rv.19
22 Festvåg-Henningsvær	2,3	"	7	6	1 074	305	4 117	5 197	121	54 498	Rv.816-Henningsvær
23 Svolvær-Skutvik	42,6	"	17	29	561	7	6 620	7 515	102	30 330	Rv.19-Rv.81
24 Bogøy-Alstad	2,2	"		15	2 099	17	3 813	5 834	80	13 341	Rv.81-Fv.
25 Bogøy-Skutvik	16,6	"		6	267	3	793	1 016	10	6 416	Rv.81-Rv.81
26 Alstad-Skutvik	16,0	"		7	291	3	861	1 162	14	3 406	Fv.-Rv.81
27 Hele ferjeruten 24-26	18,2	"	15-18	28	157	27	6 467	9 679	104	23 163	Rv.80-Rv.812
28 Bodø-Sund	10,3	"		795	2 074	27	17 879	21 339	318	83 629	Rv.80-Rv.810
29 Sandnessjøen-Bjørn	32,8	"		51	671	137	12 718	15 577	172	92 687	Rv.80-Rv.810
30 Sandnessjøen-Koparal	8,4	"		726	1 678	237	6 388	9 029	136	46 249	Rv.17-Rv.809
31 Sandnessjøen-Leinesodden	1,6	"		3	680	1	36	47	249	159 110	Rv.17-Rv.17
32 Sandnessjøen-Engan-Austbø	13,9	"		921	401	1 010	337	753	1	3 796	Rv.17-Fv.
33 Hele ferjeruten 29-32	32,3	Hele året	21-35	36	247	5	492	780	3	4 740	Rv.17-Fv.
34 Årsandøy-Sandvik-Møllibogen	9,2	"	14	697	9 006	1 253	43 499	58 455	389	213 895	Rv.17-Rv.17
35 Venneund-Holm	5,5	"	6	15	1 621	1 219	12 581	17 574	88	51 398	Rv.17-Rv.17
36 Brønnøysund-Torget	0,5	"	15	1 569	2 760	1 016	6 036	8 445	61	40 291	Rv.17-Rv.17
37 Stokmarknes-Straumsnes	15,6	"	9-15	961	547	1	4 648	5 208	398	69 841	Rv.17-Fv.
38 Røsvik-Nordfjeld	41,4	"	19	12	671	11	3 502	4 222	16	41 563	Rv.6-Rv.81
39 Fredvang-Finnbyen	2,6	"	7	38	583		8 008	3 610	91	30 115	Fv.-Rv.17
40 Horn-Andalsvåg	5,0	"	15	10	1 118	81	8 811	11 473	113	32 636	Rv.17-Rv.17
41 Tjøtta-Forvik	17,4	"	18	759	1 158	79	5 775	9 771	64	37 032	Rv.17-Rv.17
42 Ørnes-Vassdalsvik	9,2	"		9	437	19	5 924	7 389	15	41 376	Rv.810-Fv.
43 Ørnes-Agskardet	24,0	"		1	366		1 092	1 459	1	389	Rv.810-Fv.
43 Vassdalsvik-Agskardet	17,0	"		2	11		210	223	1	2 601	Fv.-Fv.
44 Hele ferjeruten 41-43	24,0	"	22	12	814	19	7 226	9 071	16	54 366	Rv.19-Rv.19
44 Melbu-Fiskebøl	9,2	"	18	679	1 645	123	19 598	22 045	369	76 258	Rv.805-Fv.
45 Låvong-Stokkvågen	28,0	"		4	627	8	7 742	1 381	4	4 148	Rv.805-Rv.805
46 Låvong-Nesna	8,5	"		9	124	21	6 522	7 676	85	29 796	Rv.805-Fv.
47 Nesna-Stokkvågen	21,5	"		4	584	168	9 955	11 711	5	13 579	Rv.805-Fv.
48 Hele ferjeruten 45-47	30,0	"	18	17	335	197	9 219	11 768	94	523	Fv.-Rv.81
48 Festvåg-Misten	2,3	"	12	153	186	16	1 184	1 539		697	Rv.6-Kv.
49 Skarberget-Kjøpsvik	22,2	"		20	16	3	269	84	18	339	Fv.-Kv.
50 Drag-Kjøpsvik	14,8	"		36	92	3	317	400	18	2 069	Fv.-Kv.
Hele ferjeruten 49-50	37,0	"	20	56	108	3	629 670	775 917	10 378	2 885 483	
Sum Nordland	447,7			34 530	91 894	19 823	629 670	775 917	10 378	2 885 483	

TABELL 1. FERJESTATISTIKKEN 1968

Fylke og ferjerute	Lengde km	Fartstid	Ferje- kapasi- tet, per- sonbil- plasser	Trafikk i året							Vegsamband	
				Busser	Laste- biler uten til- henger	Laste- biler med til- henger, semi- trailer	Person- biler	Sum biler	Motor- sykler, moped	Personer		
TROMS												
1 Gjøvstad-Bjorelvnes	1,4	Hele året	9	1	1	7	5	6	52	37	Rv. 861-Fv.	
2 Borkenes-Kveøy	1,9	" "	6	505	8	2	893	3	798	30	Rv. 849-Fv.	
3 Finnsnes-Silsand	1,7	" "	16	190	10	194	58	69	46	347	Rv. 86-Rv. 86, 861	
4 Lyngseidet-Olderdalen	12,6	" "	25-60	1	3	106	46	52	242	173	Rv. 6, 91-Rv. 6, 864	
5 Svensby-Brelvikeldet	6,2	" "	25-30	1	3	618	24	817	319	105	Rv. 91-Rv. 91	
6 Refnes-Flesnes	5,5	" "	20	1	3	643	18	25	178	81	Rv. 850-Rv. 850	
7 Langnes-Sletta	1,3	" "	17-27	3	14	033	88	108	3	360	Rv. 90-Rv. 862, 863	
8 Putrikølv-Skullem	1,4	" "	6-10	836	1	467	9	11	105	41	Rv. 863-Rv. 863	
9 Hørstad-Sørrolines	17,0	" "	20	119	3	452	9	13	239	73	Rv. 83-Fv.	
10 Hammvik-Myrlandschaug	4,5	" "	4	116	1	259	7	0	92	30	Fv.-Fv.	
11 Hammvik-Sørvik	3,0	" "	4	53	1	90	5	6	178	34		
12 Sørvik-Myrlandschaug	4,5	" "	4	4	1	2	2	2	7	5		
13 Hele ferjeruten 10-12	12,0	" "	18	73	3	351	14	18	277	69		
Langhamn-Brøstadbøtn	6,0	" "	7	7	3	4	3	4	183	14	Fv.-Rv. 852, Fv.	
Sum Troms	67,0		10	978	46	5	281	344	7	1	339	457
FINNMARK												
1 Kvalsund-Stallogarø	0,8	Hele året	18-26	3	3	1	63	72	210	224	Fv. 94-Rv. 94	
2 Vardø-Svartnes	2,6	" "	8-18	156	3	182	15	19	20	73	Vardø-Rv. 98	
3 Storvik-døksfjord	15,0	2/1-8/6 6/11-24/11	21	8	3	26	789	1	23	5	Rv. 882-Rv. 882	
Sum Finnmark	18,4		3	395	7	1	80	93	253	303	886	

TABELL 2. FERJERUTENES LENGDE OG ANTALL
1968

Lengde	Antall
Under 1 km	8
1,0 - 1,9 km	17
2,0 - 4,9 km	30
5,0 - 9,9 km	32
10,0 -19,9 km	38
20,0 -29,9 km	7
30,0 -39,9 km	7
40,0 -49,9 km	8
50,0 km og lengre	4
Sum	151

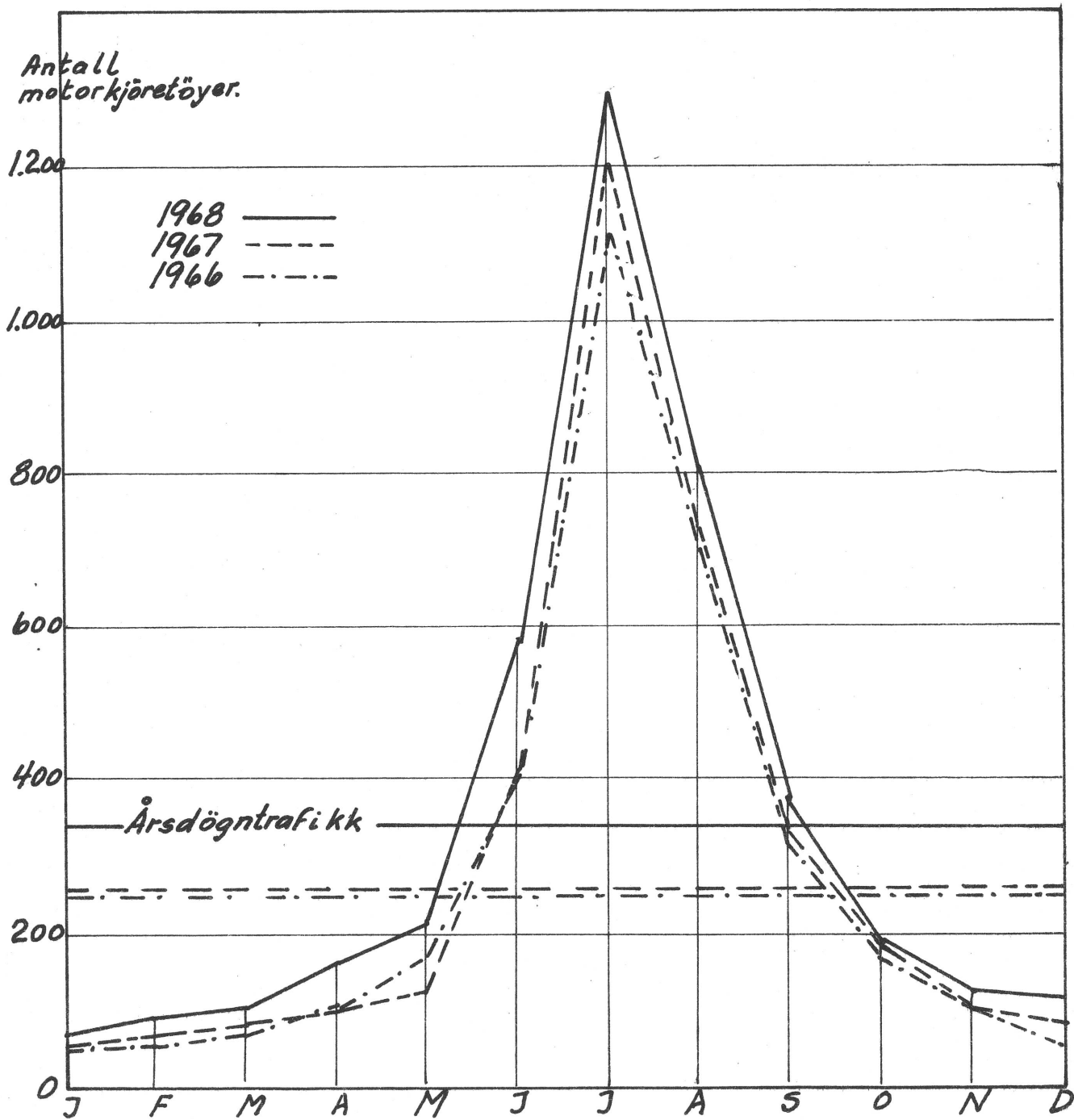
TABELL 3. SAMMENDRAG 1968

Fylke	Samlet rute- lengde km	Trafikk i året						
		Busser	Laste- biler uten til- henger	Laste- biler med til- henger	Person- biler	Sum biler	Motor- sykler	Personer
Østfold	24,7	1 273	60 888	20 626	296 141	378 928	4 091	1 226 471
Akershus	2,7	14	773	274	21 140	23 261	508	74 033
Oppland	6,4	123	210	371	125 887	159 591	2 667	410 778
Buskerud	0,2	23	535	211	29 369	33 138	2 626	121 238
Telemark	1,9	606	499	17	15 823	17 945	480	131 449
Aust-Agder	13,2	-	423	1	1 517	1 941	324	18 978
Rogaland	56,6	2 172	266	603	144 348	174 389	3 712	899 963
Hordaland	217,0	31 140	786	781	063 592	210 946	30 872	019 591
Sogn og Fjordane	291,3	4 923	054	3 722	265 431	300 130	2 411	187 875
Møre og Romsdal	619,1	61 777	533	686	164 897	430 893	8 828	120 293
Sør-Trøndelag	47,3	1 895	513	4 030	155 630	191 068	3 125	773 787
Nord-Trøndelag	56,5	5 307	019	3 525	122 079	152 930	3 143	529 391
Nordland	447,7	34 530	894	19 823	629 670	775 917	10 378	885 483
Troms	67,0	10 978	243	5 883	281 190	344 294	7 424	339 457
Finmark	18,4	3 395	898	1 704	80 155	93 152	253	303 886
Sum 1968	1 870,0	158 156	635 534	119 257	4 396 819	5 309 816	80 842	22 042 673
Sum 1967		160 221	609 724	109 859	4 045 540	4 925 294	83 542	20 931 801
" 1966		152 960	568 709	64 976	3 466 977	4 253 622	86 765	18 753 474
" 1965		146 625	506 206	55 395	3 036 290	3 744 516	96 159	17 041 749
" 1964		150 351	476 586	44 138	2 652 648	3 323 723	107 950	15 663 954

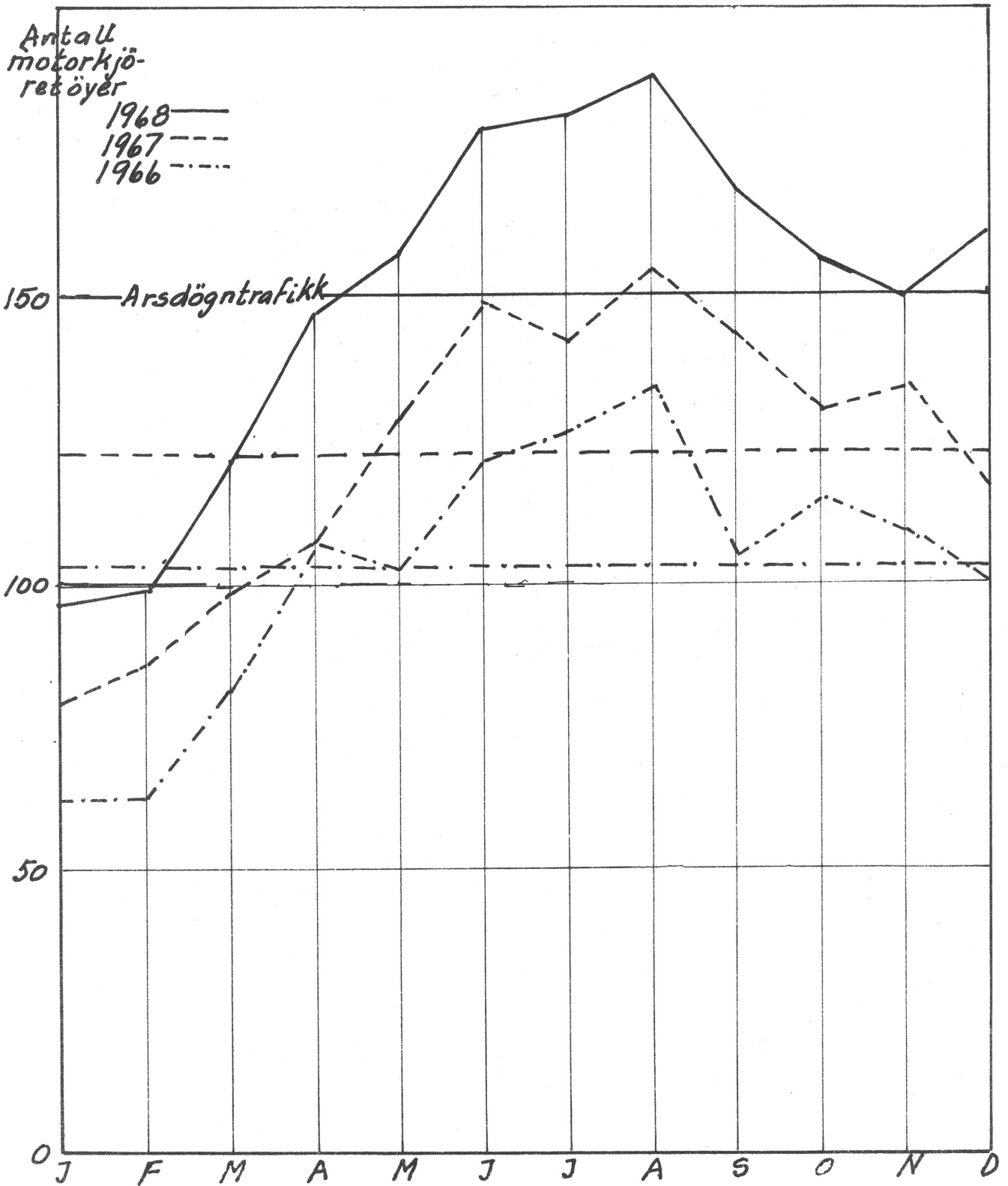
TABELL 4. SAMMENLIKNING MELLOM FERJETRAFIKKEN
FOR ÅRENE 1967 OG 1968

Bare ferjeruter som har vært i drift begge år er tatt med

År	Busser	Lastebil- biler uten til- henger	Lastebiler med til- henger	Person- biler	Sum biler	Motor- sykler	Sum motorkjøre- tøyer	Personer
1967	156 173	592 302	108 255	3 931 462	4 788 292	81 570	4 869 852	20 409 215
1968	157 637	624 435	118 492	4 317 916	5 238 480	79 086	5 317 566	21 718 989
Økning i %	0,9	5,4	9,5	10,3	8,1	÷ 3,0	8,0	6,4



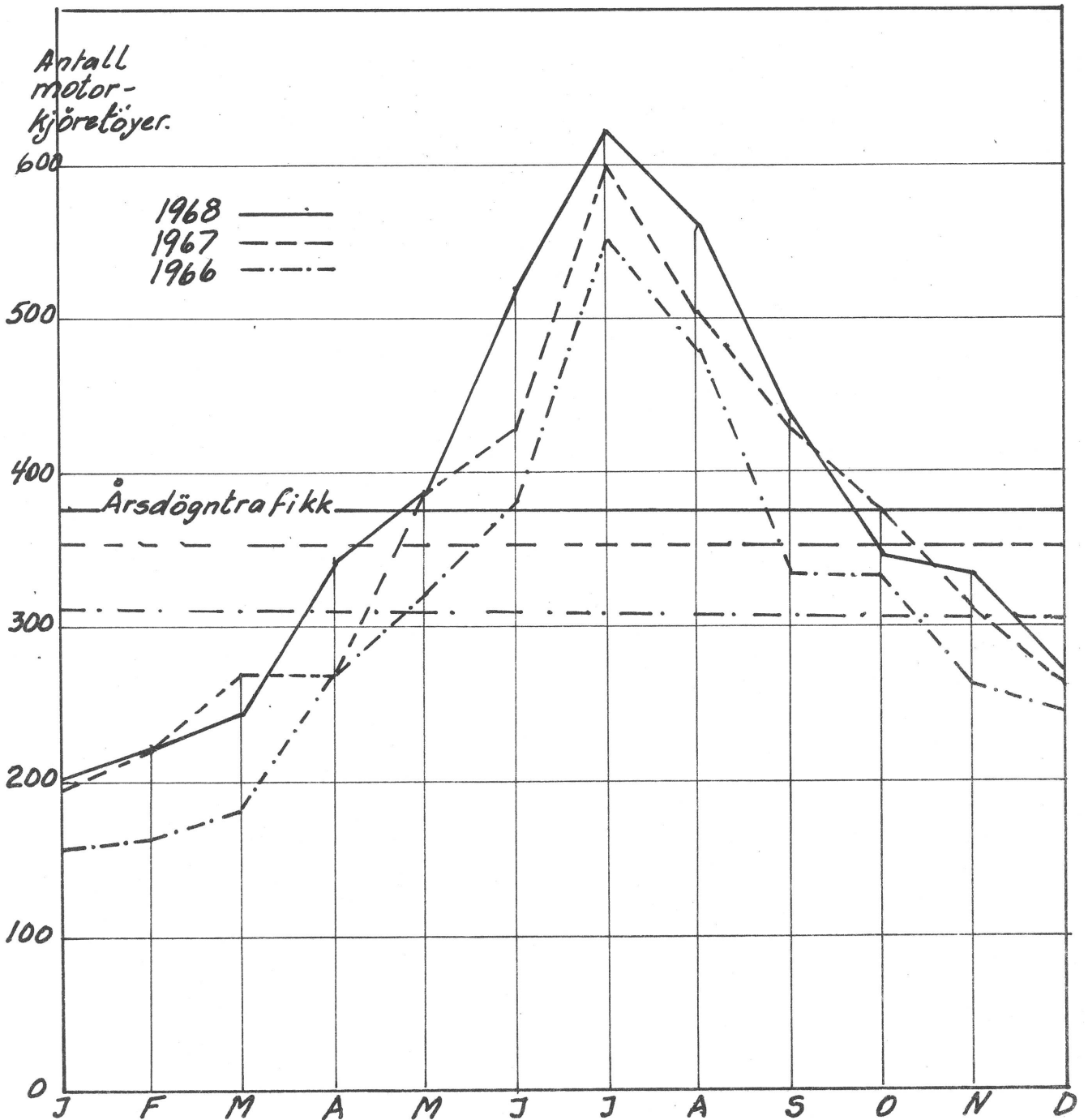
Ferjeruten Kinsarvik-Kvandal.
 Hordaland fylke.
 Gjennomsnittlig døgntrafikk for hver måned.
 Fig. 1.



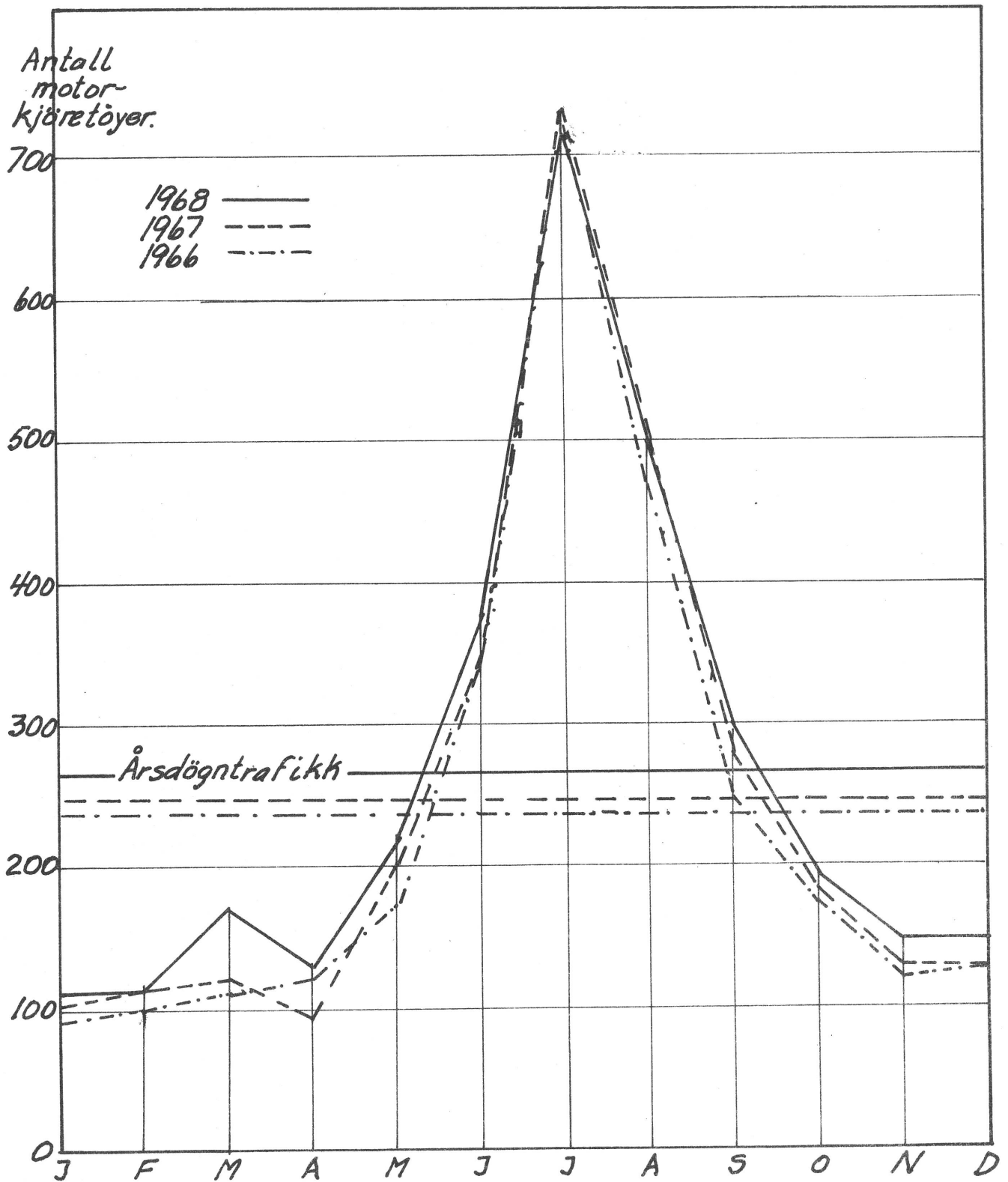
Ferjeruten Ålesund-Valderøy.

Møre og Romsdal fylke.

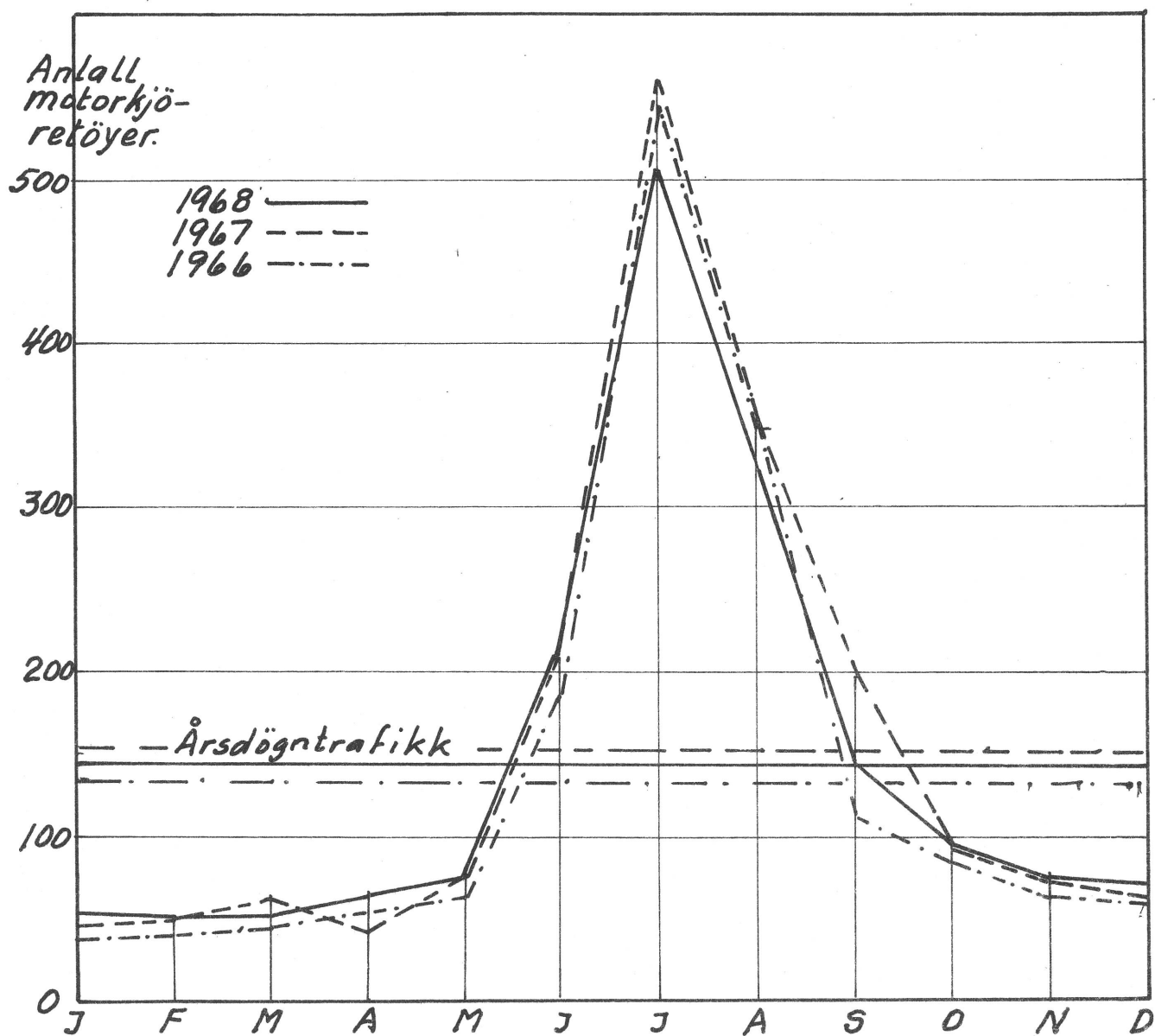
Gjennomsnittlig døgntrafikk for hver måned.
Fig. 2.



Ferjeruten Trondheim-Vanvikan.
 Sør-Trøndelag fylke.
 Gjennomsnittlig døgntrafikk for hver måned.
 Fig. 3.



Ferjeruten Grindjord-Skjervik.
 Nordland fylke.
 Gjennomsnittlig døgntrafikk hver måned.
 Fig. 4.



Ferjeruten Lyngseidet-Olderdalen.
Troms fylke.
Gjennomsnittlig døgntrafikk for hver måned.
Fig. 5.