



Ferjestatistikk 2012

VEILEDNING

Håndbok 157



Fylkeskoder

I statistikken er alle fylker angitt med en numerisk fylkeskode.

Fylkeskode	Fylkesnavn	Fylkeskode	Fylkesnavn
01	Østfold	12	Hordaland
02	Akershus	14	Sogn og Fjordane
03	Oslo	15	Møre og Romsdal
04	Hedmark	16	Sør-Trøndelag
05	Oppland	17	Nord-Trøndelag
06	Buskerud	18	Nordland
07	Vestfold	19	Troms
08	Telemark	20	Finnmark
09	Aust-Agder		
10	Vest-Agder		
11	Rogaland		

1.6 Feil og mangler i statistikken

Ferjeselskapenes rapportering av statistikk tall er i all hovedsak tilfredsstillende. Enkelte feil og mangler kan imidlertid forekomme. Når det gjelder selskaper som har innført elektronisk billettering knytter feilen seg hovedsakelig til systemfeil eller registreringsproblemer. For selskaper som registrerer passasjerer og kjøretøy manuelt, kan feil oppstå som følge av unøyaktigheter i registreringene. Statistikk tallene som presenteres for gjenstående biler kan være noe upresise p.g.a. unøyaktigheter i selve tellingene samt ulik praksis mellom ferjeselskapene med hensyn til hva som defineres som gjenstående kjøretøy. Ved manglende ”turer” vil man sette inn tidligere års data.

I Nord-Trøndelag:

Sambandet Hofles-Geisnes: Fordelingen av data på strekningene Hofles-Lund og Hofles-Geisnes er beregnet.

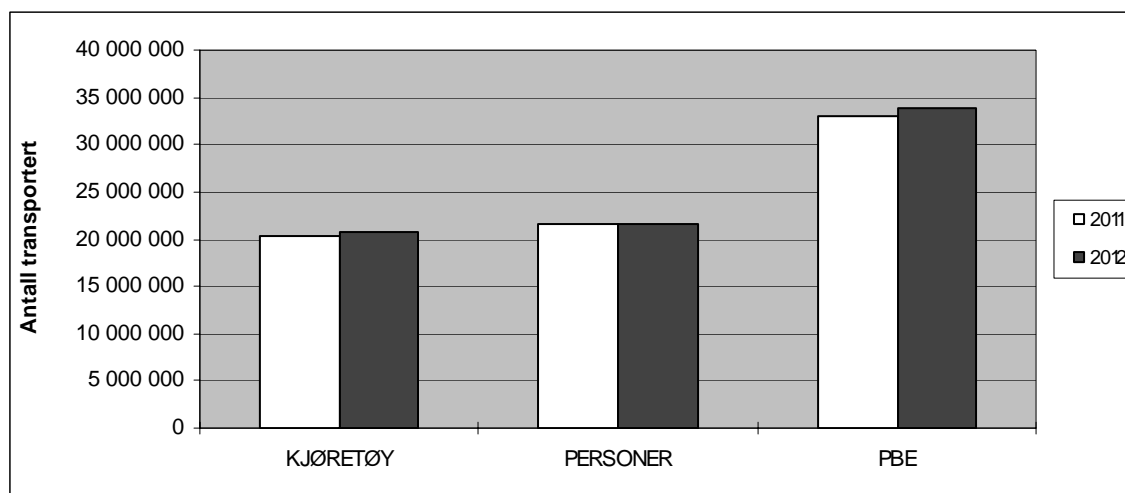
2. FERJETRAFIKKEN I 2012

Total ferjetrafikk fordelt på måneder og sum hele året for 2012. Kolonnene for antall turer og rest på land kan være mangelfullt utfylt. Personer presenteres eksklusive fører.

Mnd	PBE	KJØRETØY	MOTOR SYKKEL	PERSONER	TURER	REST PÅ LAND	KJ. TØY PR. TUR
JAN	2 314 115	1 348 173	1 113	1 141 257	121 453	8 955	11
FEB	2 326 941	1 368 042	1 305	1 244 621	116 116	10 949	12
MAR	2 674 892	1 577 774	4 249	1 399 133	125 011	50 113	13
APR	2 615 221	1 627 439	8 233	1 714 072	124 175	46 115	13
MAI	3 039 903	1 845 233	28 236	1 927 707	127 107	60 115	15
JUN	3 346 347	2 045 620	47 434	2 334 366	130 661	57 871	16
JUL	3 641 476	2 395 691	55 535	3 428 069	137 272	95 151	17
AUG	3 418 568	2 165 453	42 547	2 544 654	135 310	40 507	16
SEP	2 848 610	1 737 234	12 845	1 671 612	123 698	21 681	14
OKT	2 891 162	1 709 672	5 027	1 549 062	127 466	31 227	13
NOV	2 632 999	1 542 230	2 111	1 309 252	122 708	23 073	13
DES	2 215 680	1 389 885	782	1 357 130	114 880	13 241	12
2012	33 965 913	20 752 446	209 417	21 620 935	1 505 857	458 998	13

Totaltrafikken viser en økning på ca. 1,9 % for sum kjøretøy, mens for personer gikk trafikken opp med ca. 0,6 %. Hvis en ser på trafikkutviklingen for de ferjestrekninger som har vært åpne for trafikk i begge år (begrenset indeks), viser den en trafikkvekst for sum kjøretøy på ca. 2,3 %. Dette er litt høyere enn den generelle trafikkutviklingen på vegnettet som var målt til 1,7 %.

FIGUR 1: TOTALTRAFIKK 2012 I FORHOLD TIL 2011



Historisk utvikling i ferjetrafikken for perioden 1974-2012*

År	Totale tall				Totalindeks		Begrenset indeks		
	Person- og varebiler	andre kjøretøyer	sum kjøretøy	personer	sum kjøretøy	pers- oner	sum kjøretøy	pers- oner	Vegtraf. Indeks
1974	8 329 715	1 321 051	9 650 766	23 811 740					
1975	9 457 485	1 394 789	10 852 274	25 019 586	12,4	7,2			
1976	10 462 691	1 490 880	11 953 571	26 010 890	10,1	5,8			
1977	11 622 239	1 568 496	13 190 735	27 193 283	10,3	6,4			
1978	12 235 582	1 604 056	13 839 638	27 401 415	4,9	2,1			
1979	12 619 454	1 668 589	14 288 043	27 776 807	3,2	2			0,8
1980	12 895 756	1 712 092	14 607 848	28 398 293	2,2	2,2			-1,1
1981	12 806 967	1 717 696	14 524 663	28 135 198	-0,6	-0,8	4	4	0,8
1982	13 117 151	1 714 191	14 831 342	27 422 623	2,1	-1	-0,8	-4,4	4,7
1983	13 320 718	1 704 942	15 025 660	27 328 389	1,3	0,2	3,4	-0,4	4,6
1984	13 831 586	1 746 547	15 578 133	27 822 776	3,7	2,5			2,6
1985	14 606 775	1 827 351	16 434 126	28 387 102	5,5	3,3			6,0
1986	15 405 867	1 875 685	17 281 552	28 779 740	5,2	2,8	-1,9	-6,2	7,8
1987	16 019 252	1 892 056	17 911 308	28 786 657	3,6	1,4	5,8	2,5	3,2
1988	16 323 974	1 841 125	18 165 099	28 314 665	2,3	-1,4	5,1	1,4	3,0
1989	16 714 830	1 761 810	18 476 640	29 195 206	0,8	0,6	2,1	1,3	0,8
1990	16 651 206	1 929 910	18 581 116	29 716 627	0,8	-1,8	1,4	2,7	-0,3
1991	16 300 670	1 942 943	18 243 613	29 375 740	-1,9	-1,5	-1	-0,3	-1,2
1992			17 283 701	27 473 314	-5,8	-6	-0,1	-1,3	0,4
1993			16 258 459	23 690 513	-6,2	-11	2,2	-1,9	0,9
1994			16 348 093	23 039 842	2,3	-1,4	2,1	-4,2	2,1
1995			15 187 247	20 505 090	-7,2	-11	2,1	0,1	2,3
1996			15 480 809	20 505 930	1,9	-0,3	3,3	1,7	2,8
1997			16 187 567	21 030 559	5,7	2,5	5,7	3,2	3,6
1998			16 402 703	20 730 593	1,3	-1,4	4,5	3,9	3,2
1999			16 747 860	20 673 188	2,1	-0,3	2,6	-0,2	2,0
2000			16 565 560	20 877 323	-1,1	1	0,7	2,6	1,7
2001			16 105 578	19 959 932	-2,8	-4,4	3,5	1,9	2,4
2002			16 490 364	19 986 149	2,4	0,1	3,1	0,5	3,0
2003			16 823 232	20 040 067	2,0	0,3	2,1	1,1	1,8
2004			17 330 828	20 256 917	3,0	1,4	3,0	1,2	2,0
2005			17 826 945	20 486 156	2,9	1,1	2,9		2,6
2006			18 552 002	21 112 841	4,1	3,1	3,9	3,4	1,7
2007			19 620 406	21 435 021	5,8	1,5	4,3	1,7	3,1
2008			19 810 183	21 179 664	1,0	-1,2	3,5	1,1	1,3
2009			20 088 462	21 100 935	1,4	-0,4	1,9	-0,1	0,5
2010			19 792 403	20 755 499	-1,5	-1,6	0,6	0,7	1,1
2011			20 360 888	21 498 585	2,9	3,6	3,6	3,8	1,5
2012			20 752 446	21 620 935	1,9	0,6	2,3	0,9	1,7

Totalindeksen viser prosentvis endring i totaltrafikken i forhold til foregående år.

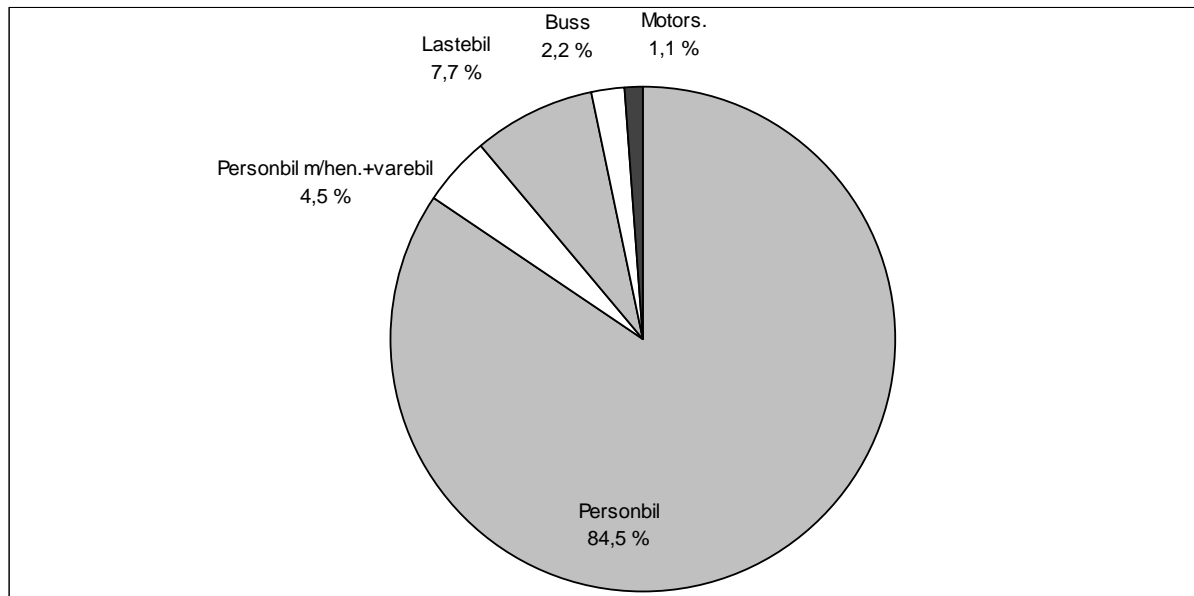
Begrenset indeks viser prosentvis endring i trafikken for alle strekninger som også hadde trafikk foregående år. Dette betyr at nedleggelse eller opprettelse av strekninger / samband ikke har innvirkning på denne indeksen.

* Antall personer presenteres eksklusive fører.

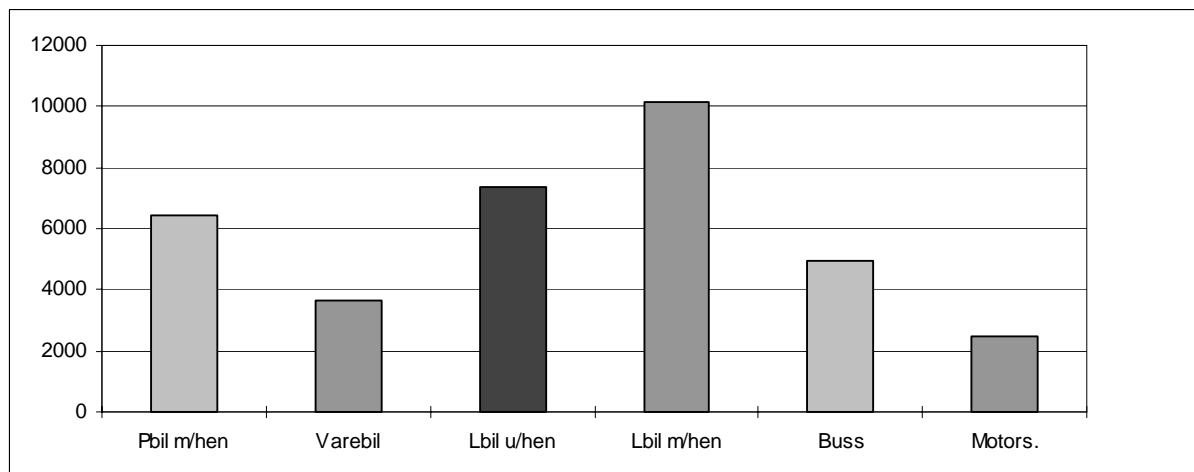
2.1 Totaltrafikk fordelt på kjøretøygrupper

Figuren viser den prosentvise fordelingen på kjøretøygrupper. Personbiler u/henger (lette biler) utgjør ca. 0,19 mill. kjøretøy og har en andel på ca. 85 % av trafikken på kjøretøygrupper. Lastebilene utgjør ca. 8 % av totaltrafikken.

FIGUR 2: PROSENTVIS FORDELING PÅ KJØRETØYGRUPPER



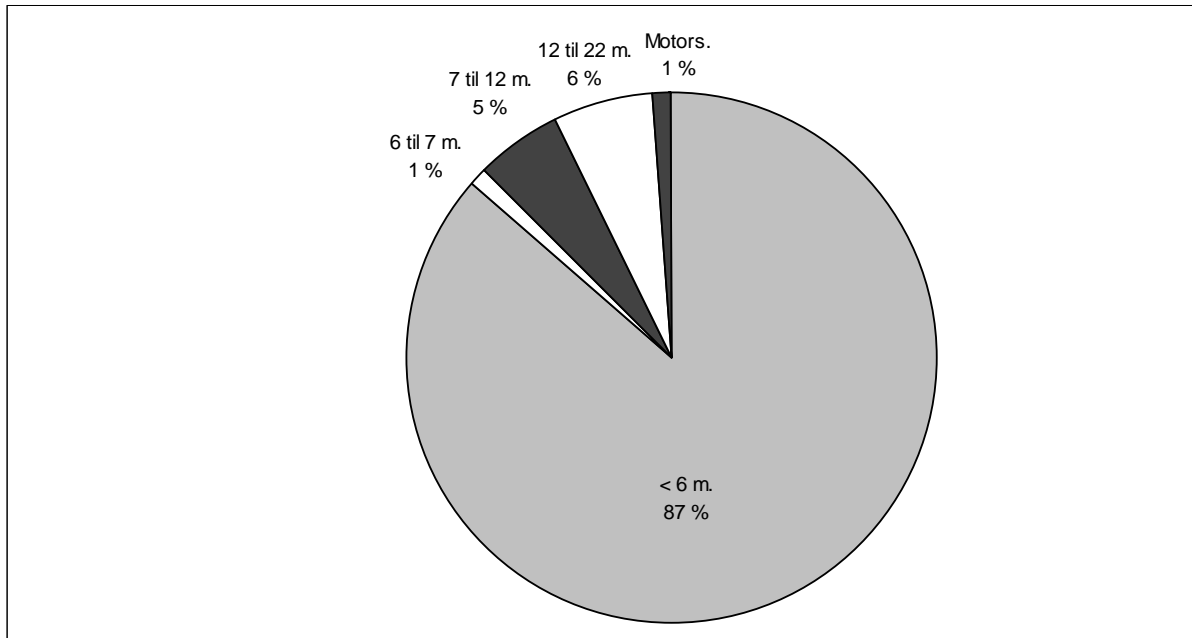
FIGUR 3: FORDELING MELLOM KJØRETØYGRUPPER (EKSKL. PERSONBIL U/TILHENGER)



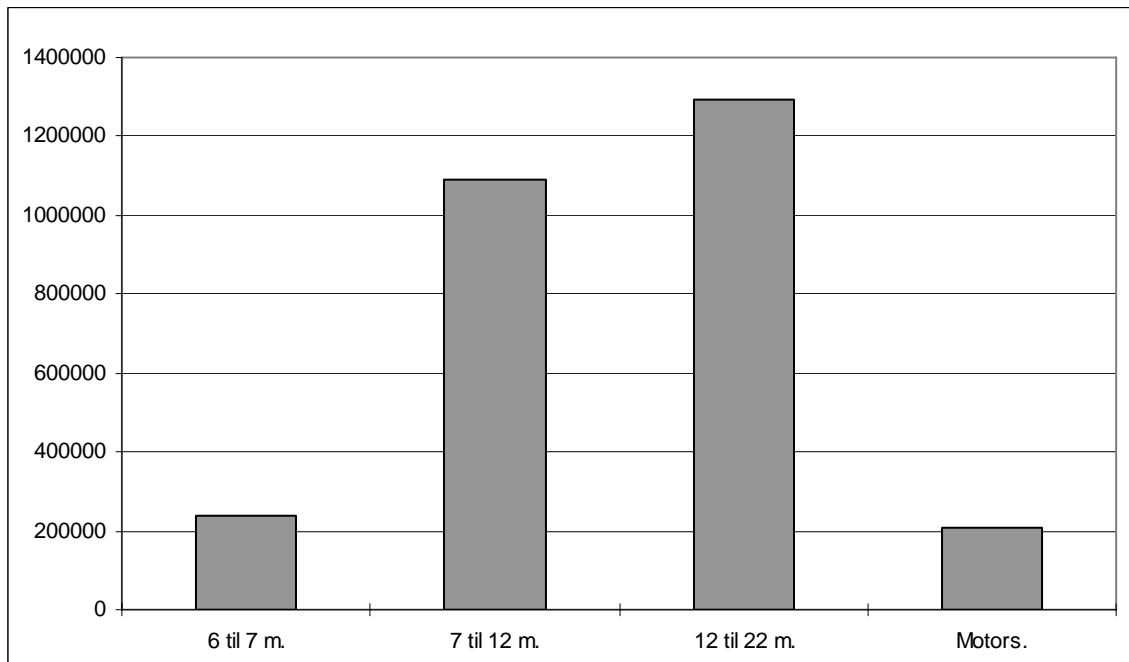
2.2 Totaltrafikk fordelt på lengdegrupper

Figuren viser den prosentvise fordelingen på lengdegrupper. Personbiler under 6 meter (lette biler) utgjør ca. 17,9 mill. kjøretøy og har en andel på ca. 86 % av trafikken på lengdegrupper.

FIGUR 4: PROSENTVIS FORDELING PÅ LENGDEGRUPPER



FIGUR 5: FORDELING MELLOM LENGDEGRUPPER (EKSKL.PERSONBIL UNDER 6M)



2.3 Totaltrafikk fordelt på vegtype

Variasjonskurver begge grupper vil si at det er generert totaltall for hovedgruppene på grunnlag av data som er lagt inn enten under kjøretøygrupper eller takstgrupper. Ca. 52,1 % av registrert trafikkmengde (PBE) er på riksvegstrekninger, mens ca. 47,9 % er på fylkesvegstrekninger.

VARIASJONSKURVER BEGGE GRUPPER RIKSVEGSTREKNINGER (inkl Europaveg.)

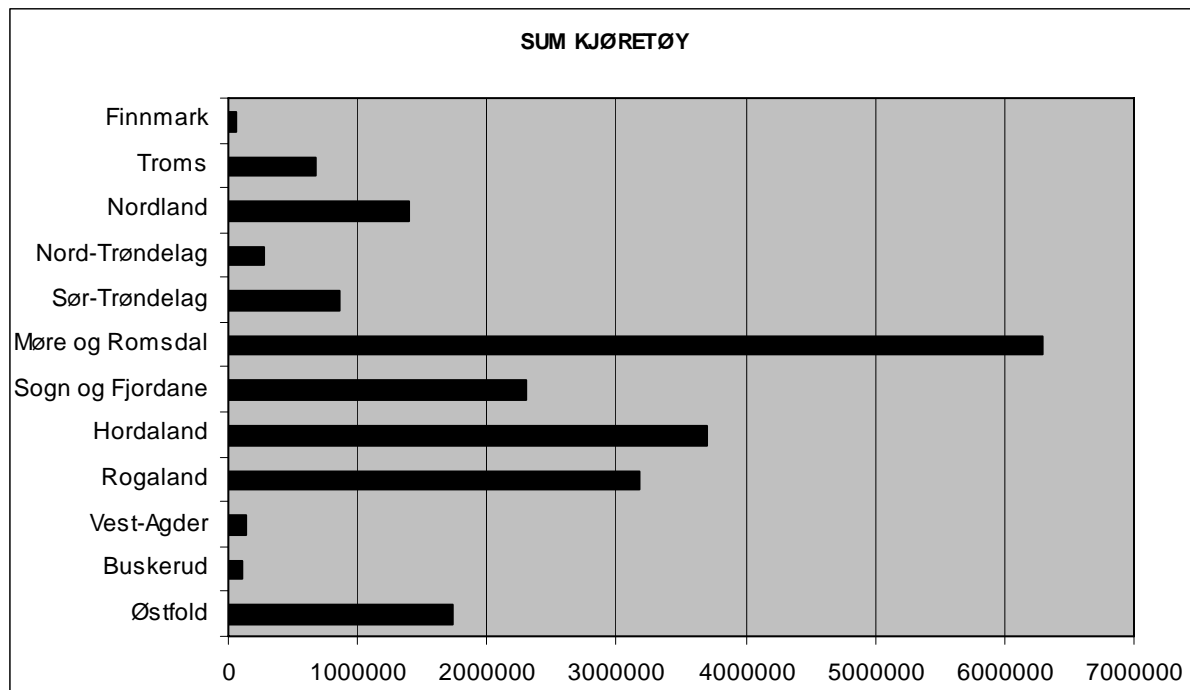
Mnd	PBE	KJØRE TØY	MOTOR SYKKEL	PERSONER	TURER	GJENST BILER
JAN	1193623	594257	238	507234	32405	5843
FEB	1216745	619245	334	590176	30755	8853
MAR	1393667	717001	1671	651646	33147	47224
APR	1359495	751633	3447	821794	32216	41532
MAI	1585076	855125	13842	910962	33408	44775
JUN	1745267	956158	22276	1107689	34319	44384
JUL	1924591	1169491	25898	1739378	36022	85297
AUG	1789480	1031662	20686	1259648	35742	30024
SEP	1474695	800245	5965	782933	33406	15506
OKT	1500628	784166	1647	745788	33958	27310
NOV	1365395	697295	413	609970	32869	20466
DES	1139154	623976	118	631561	31444	12018
2012	17687816	9600254	96535	10358779	399691	383232

VARIASJONSKURVER BEGGE GRUPPER FYLKESVEGSTREKNINGER

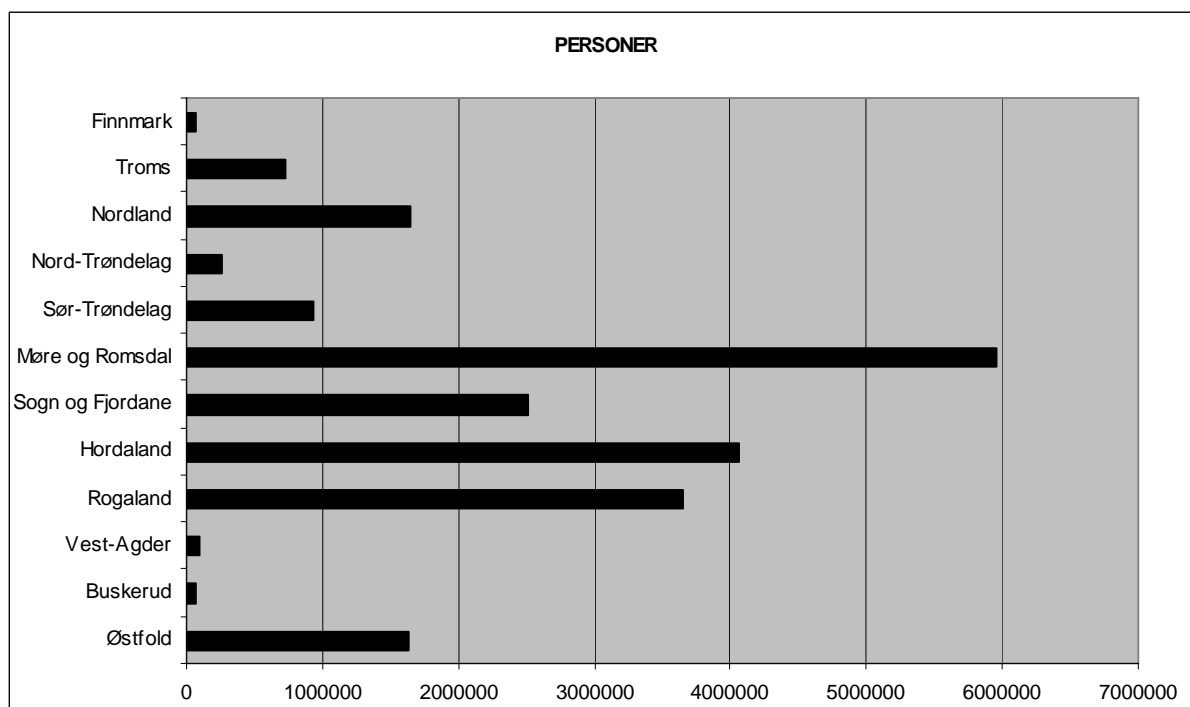
Mnd	PBE	KJØRE TØY	MOTOR SYKKEL	PERSONER	TURER	GJENST BILER
JAN	1120492	753918	875	634020	89047	3121
FEB	1110196	748799	971	654445	85361	2120
MAR	1281224	860773	2578	747487	91864	2904
APR	1255722	875804	4786	892278	91957	4560
MAI	1454825	990108	14394	1016745	93699	15350
JUN	1601079	1089463	25158	1226680	96343	13481
JUL	1716889	1226200	29637	1688699	101251	9837
AUG	1628779	1133549	21860	1284802	99526	10103
SEP	1373821	936897	6880	888576	90288	6026
OKT	1390533	925506	3380	803274	93508	3719
NOV	1267602	844935	1698	699282	89839	2529
DES	1076524	765909	664	725569	83436	1243
2012	16277685	11151861	112881	11261857	1106119	74718

2.4 Totaltrafikk fordelt på fylker

FIGUR 6: FYLKENES TOTALTRAFIKK MÅLT I SUM KJØRETØY I 2012



FIGUR 7: FYLKENES TOTALTRAFIKK MÅLT I ANTALL PERSONER I 2012



Tabellene viser fylkesvis månedsvariasjon i ferjetrafikken i 2012 for de forskjellige kjøretøygruppene.

FYLKE : 1 Østfold

Mnd	LENGDE < 5.0m	LENGDE 5-6m	LENGDE 6-7m	LENGDE 7-8m	LENGDE 8-10m	LENGDE 10-12m	LENGDE 12-14m	LENGDE 14-17m	LENGDE 17-19m	LENGDE 19-22m	MOTOR SYKKEL	VOKSNE	HONNNØR /BARN	TURER	GJENST BILER	PBE
JAN	133	86823	976	331	1236	1616	157	13280	5231	1207	115	53829	25868	3515	4432	263402
FEB	128	91952	1025	353	1278	1654	174	13128	5084	873	126	59358	35462	3309	6993	263305
MAR	141	106452	1372	596	1352	1612	277	14886	5468	1071	694	69059	38497	3541	45643	298860
APR	147	117363	1994	823	1269	1523	363	12873	4512	753	947	87332	53079	3437	38256	285286
MAI	153	122588	1955	937	1540	1971	483	15019	5076	1063	2715	84308	53106	3563	34408	319022
JUN	164	137719	2263	971	1486	2173	583	15223	5117	1252	2753	101020	67476	3450	36415	340683
JUL	139	180979	3365	1574	1880	3545	817	11332	3618	822	3141	154096	120435	3815	70574	352880
AUG	166	144044	2332	1053	1568	2202	414	12738	4648	1010	3084	104004	71368	3910	20497	322052
SEP	212	117700	1796	894	1354	1825	328	12420	4213	1196	1755	77898	43577	3724	11631	285811
OKT	249	117476	1622	761	1445	1813	254	13952	4897	1377	531	74438	46841	3518	22212	303926
NOV	226	108390	1341	593	1311	1740	271	13942	4613	1433	130	67748	37994	3396	18673	290599
DES	119	102466	1006	303	934	1331	137	10385	3246	1138	27	71381	40977	3362	11035	236956
2012	19771433952	21047	9189	16653	23005	4258	159178	55723	13195	16018	1004471	634680	42540	320769	3562783	

FYLKE : 6 Buskerud

Mnd	LENGDE < 5.0m	LENGDE 5-6m	LENGDE 6-7m	LENGDE 7-8m	LENGDE 8-10m	LENGDE 10-12m	LENGDE 12-14m	LENGDE 14-17m	LENGDE 17-19m	LENGDE 19-22m	MOTOR SYKKEL	VOKSNE	HONNNØR /BARN	TURER	GJENST BILER	PBE
JAN	6	6681	77	76	99	19		207	23	4	4	1909	1307	698	18	9518
FEB	6	6482	51	87	95	12		138	15	6	5	2007	1463	932	13	8676
MAR	6	8124	72	159	119	18		181	32	2	82	2839	1993	874	52	11169
APR	6	8552	93	140	143	23	1	114	32	2	161	3618	2767	901	26	11241
MAI	6	9998	134	193	181	24	1	103	54	3	419	4350	3312	910	10	13262
JUN	6	8362	101	191	137	22	3	49	23	3	227	3561	2737	691	21	10652
JUL	6	11821	120	207	115	29	3	77	40	2	399	7414	5670	969	13	14583
AUG	6	11009	117	278	176	14	9	140	60	1	350	4993	4050	911	14	14784
SEP	6	9846	100	392	204	13	4	132	61	2	285	3366	2420	888	1	13919
OKT	6	8200	89	238	211	180	2	165	28	2	60	2992	2131	686	38	12562
NOV	6	7733	90	317	220	54	18	105	19	2	6	2166	1577	919	28	11295
DES	6	6810	80	110	127	14	7	215	15	2		2251	1760	847	42	9851
2012	72	103618	1124	2388	1827	422	48	1626	402	31	1998	41466	31187	10226	262	141512

FYLKE : 10 Vest-Agder

Mnd	LENGDE < 5.0m	LENGDE 5-6m	LENGDE 6-7m	LENGDE 7-8m	LENGDE 8-10m	LENGDE 10-12m	LENGDE 12-14m	LENGDE 14-17m	LENGDE 17-19m	LENGDE 19-22m	MOTOR SYKKEL	VOKSNE	HONNNØR /BARN	TURER	GJENST BILER	PBE
JAN		10186	18	93	222	8		26	12			2707	2079	1067		11982
FEB		9522	2	106	161	16	4	12			6	2724	2064	1009		10911
MAR		11119	12	117	246	2		20			23	3227	2479	1082		12908
APR		12315	16	118	232	6		10	8		44	4926	4175	1231		14109
MAI		12146	16	123	212	8	5	20	10		72	4487	4092	1112		14002
JUN		13205	22	116	219	8	9	4	3		85	5591	4361	1186		14955
JUL		15275	25	112	220	12		4			80	8686	7312	1000		17014
AUG		14032	16	138	212	24		14	6		141	6285	5064	1128		15949
SEP		10929	14	108	168	18		4		2	54	3674	2962	946		12364
OKT		12002	10	130	129	36		14			26	3158	3227	950		13504
NOV		10489	16	66	127	25		30		2	4	2657	2129	918		11857
DES		9250	11	26	77	20		8	2			2975	2246	851		10069
2012	140470	178	1253	2225	183	18	166	41	4	535	51097	42190	12480	159624		

FYLKE : 11 Rogaland

Mnd	LENGDE < 5.0m	LENGDE 5-6m	LENGDE 6-7m	LENGDE 7-8m	LENGDE 8-10m	LENGDE 10-12m	LENGDE 12-14m	LENGDE 14-17m	LENGDE 17-19m	LENGDE 19-22m	MOTOR SYKKEL	VOKSNE	HONNNØR /BARN	TURER	GJENST BILER	PBE
JAN	64	182748	1060	1082	7372	1435	799	10086	4425	163	368	137577	67780	10827	503	349922
FEB	88	184571	1099	1047	7512	1574	824	9794	4356	252	412	137528	84536	10558	1174	351421
MAR	127	216748	1658	1583	10054	1999	1014	10743	3836	1533	1368	163528	87748	11440	902	416824
APR	144	227823	1974	1756	10114	2109	817	9376	3055	1428	1983	185181	115162	11357	1359	410938
MAI	197	250041	2775	1863	11396	2826	1040	10680	3295	1843	5196	212281	125821	11276	3393	462266
JUN	288	263960	4686	2229	12438	3392	1191	10368	3255	1759	7094	233838	131515	11107	4416	486758
JUL	257	307065	5755	2302	12977	4389	993	9410	2516	1494	6685	308822	204302	12198	732	523241
AUG	369	293732	4888	2298	12038	3490	1088	10221	2941	1745	6557	280556	151968	12151	3441	512272
SEP	355	234740	2214	1659	10519	2722	989	9547	3011	1684	2676	191716	97233	11165	3310	427905
OKT	353	229507	2001	1834	10604	2628	963	11122	3114	2073	1487	168637	101865	11654	2925	438835
NOV	330	207413	1571	1593	8658	2323	889	11066	3153	2010	753	150693	76697	11415	581	403894
DES	270	189502	1135	962	6250	1629	777	8896	2416	1545	211	149284	86394	10959	439	341305
2012	28422787850	30816	20208	119932	30516	11384	121309	39373	17529	34790	2319641	1331021	136107	23175	5125580	

FYLKE : 12 Hordaland

Mnd	LENGDE < 5.0m	LENGDE 5-6m	LENGDE 6-7m	LENGDE 7-8m	LENGDE 8-10m	LENGDE 10-12m	LENGDE 12-14m	LENGDE 14-17m	LENGDE 17-19m	LENGDE 19-22m	MOTOR SYKKEL	VOKSNE	HONNØR /BARN	TURER	GJENST BILER	PBE
JAN	410	208389	1053	1386	6616	2703	1426	7877	3897	270	280	145221	61658	23385	569	364880
FEB	415	209775	1058	1389	6197	2566	1394	8136	3755	400	296	152534	72440	22120	20	365772
MAR	468	248681	1739	1912	8396	3070	1533	9242	4030	805	1012	181027	85037	24475	742	435966
APR	559	264340	2271	2193	8708	3041	1455	8375	3615	902	1946	220205	104951	25996	1046	445825
MAI	687	298180	3563	2773	10321	4288	1910	10194	4184	1171	5496	260543	122926	24892	2674	522282
JUN	706	318355	5201	3320	11775	5605	2229	10117	4277	1126	7671	300923	132511	24926	2189	562764
JUL	678	381182	6391	3333	12490	6987	1945	8897	3571	921	7590	410682	217450	25977	1637	620725
AUG	846	347811	5282	3385	12056	5905	1838	10050	3930	1230	7085	334262	150551	25894	2032	591243
SEP	900	272890	2839	2337	9871	3766	1511	9158	3594	1201	2524	220114	95166	24131	631	474132
OKT	995	267176	2170	2136	9728	3441	1279	9879	3872	1551	1206	198026	97960	25081	536	474030
NOV	1091	239745	1717	1799	7786	2811	1131	9410	3545	1465	605	169493	72762	23545	211	424787
DES	803	225640	1019	1107	5944	2044	1068	7652	2746	1096	321	177656	79235	22168	116	370737
2012	85583282164	34303	27070	109888	46227	18719	108987	45016	12138	36032	2770686	1292647	292590	12403	5653144	

FYLKE : 14 Sogn og Fjordane

Mnd	LENGDE < 5.0m	LENGDE 5-6m	LENGDE 6-7m	LENGDE 7-8m	LENGDE 8-10m	LENGDE 10-12m	LENGDE 12-14m	LENGDE 14-17m	LENGDE 17-19m	LENGDE 19-22m	MOTOR SYKKEL	VOKSNE	HONNØR /BARN	TURER	GJENST BILER	PBE
JAN	17	119283	1283	1051	4494	1966	1230	7042	4148	479	68	82252	40727	17147	60	257682
FEB	13	122572	1183	985	4413	1922	1228	6874	3435	1256	88	86177	51501	16118	247	260743
MAR	8	142263	1670	1204	5915	2326	1344	7159	3161	2120	172	97731	53920	17728	394	300370
APR	23	156109	1881	1367	6460	2274	1257	6572	2758	1774	489	120067	79558	17185	1300	305356
MAI	27	178518	3073	1884	8179	3267	1449	7495	3151	2139	3303	142461	87015	18049	1304	359972
JUN	34	190518	4917	2157	9748	4307	1818	7411	2969	2036	5544	171536	92873	17573	1089	388009
JUL	34	253807	5804	2320	11637	5633	1751	6530	2678	1650	6022	265155	170502	17768	7016	456184
AUG	59	217821	4424	2108	9850	4370	1777	7231	2793	2038	4594	202651	111410	17915	4154	412281
SEP	63	164150	2368	1612	7645	3248	1593	7598	2685	2062	941	123368	66969	17380	1098	337181
OKT	46	160737	1858	1811	7748	2849	1561	8434	3160	2414	222	110570	71220	17763	1282	345334
NOV	43	139275	1530	1397	6016	2401	1446	8108	3061	2180	72	92548	47451	17194	407	305657
DES	45	129263	1132	903	3978	1746	1214	6358	2303	1637	39	90937	54488	16470	415	254715
2012	4121974316	31123	18799	86083	36309	17668	86812	36302	21785	21554	1585453	927634	208290	18766	3983485	

FYLKE : 15 Møre og Romsdal

Mnd	LENGDE < 5.0m	LENGDE 5-6m	LENGDE 6-7m	LENGDE 7-8m	LENGDE 8-10m	LENGDE 10-12m	LENGDE 12-14m	LENGDE 14-17m	LENGDE 17-19m	LENGDE 19-22m	MOTOR SYKKEL	VOKSNE	HONNØR /BARN	TURER	GJENST BILER	PBE
JAN	160	384005	3717	2643	12761	8199	2789	15011	6706	3560	146	215556	120771	35762	3188	727925
FEB	213	393826	3881	2622	13020	8113	2615	15717	6128	3851	204	223871	143499	34076	2250	741021
MAR	258	435061	4761	3222	15826	8705	2923	17037	6683	4375	681	244117	144995	36443	1740	823558
APR	266	428724	4561	3186	14573	7838	2697	14119	5786	3548	1876	280100	183184	34926	2299	767491
MAI	465	485329	6861	4615	18897	10185	3225	17043	6759	4172	7734	323435	196674	37081	8908	904623
JUN	494	525629	11358	5664	21796	12674	4007	16756	6606	4347	13198	422218	220904	38358	6292	987308
JUL	412	570196	12738	5258	20743	13664	3834	13971	5042	3624	15770	564713	329976	39639	7258	992697
AUG	722	549451	10280	5196	21476	12260	3920	15775	6399	4417	12046	444043	246218	39613	5640	995793
SEP	760	464109	6182	4121	18240	9128	3192	15807	6337	4222	3042	298398	170072	35563	3214	859640
OKT	785	458345	5296	3752	18500	9042	2945	18440	6898	4531	998	258361	170247	37147	2621	877211
NOV	831	424106	4396	3155	15697	8179	2943	17220	6079	4486	363	245955	133032	35616	2554	805903
DES	555	385336	3248	2180	11054	6062	2366	13163	4424	3254	75	238759	144367	32758	902	669786
2012	59215504117	77279	45614	202583	114049	37456	190059	73847	48387	56133	3759526	2203939	436982	46866	10152956	

FYLKE : 16 Sør-Trøndelag

Mnd	LENGDE < 5.0m	LENGDE 5-6m	LENGDE 6-7m	LENGDE 7-8m	LENGDE 8-10m	LENGDE 10-12m	LENGDE 12-14m	LENGDE 14-17m	LENGDE 17-19m	LENGDE 19-22m	MOTOR SYKKEL	VOKSNE	HONNØR /BARN	TURER	GJENST BILER	PBE
JAN	77	49551	90	56	3619	206	7	534	1777	318	4	48898	3526	3381	54	90054
FEB	86	49514	91	50	3645	179	9	440	1491	317	3	49123	3993	3324	15	86732
MAR	97	59110	138	79	4371	192	11	498	2093	6	27	58064	4603	3561	324	102258
APR	83	61934	140	82	4438	194	21	417	1524	17	377	75217	5726	3366	1299	99922
MAI	87	68134	202	154	5008	291	19	569	2140	20	1868	84452	6815	3586	8068	116062
JUN	106	77358	309	143	5719	404	30	487	2332	27	2126	92013	8272	3484	4818	130447
JUL	73	78440	335	189	7074	526	20	469	2507	26	1816	110904	11079	3627	999	139129
AUG	107	76687	244	157	6455	362	17	486	2262	22	1722	84111	8726	3633	2668	131614
SEP	159	64100	166	112	5016	231	11	503	2106	17	652	75597	5605	3407	598	110653
OKT	165	64852	126	112	5056	263	14	676	2346	24	171	65781	4952	3556	647	115162
NOV	148	56810	132	108	4418	178	11	760	2102	34	10	56834	3879	3519	350	102437
DES	107	55138	105	56	2940	166	2	407	1371	11	7	63152	4280	3379	56	80500
2012	1295	761628	2078	1298	57759	3192	172	6246	24051	839	8783	864146	71456	41823	19896	1309520

FYLKE : 17 Nord-Trøndelag

Mnd	LENGDE < 5.0m	LENGDE 5-6m	LENGDE 6-7m	LENGDE 7-8m	LENGDE 8-10m	LENGDE 10-12m	LENGDE 12-14m	LENGDE 14-17m	LENGDE 17-19m	LENGDE 19-22m	MOTOR SYKKEL	VOKSNE	HONNØR /BARN	TURER	GJENST BILER	PBE
JAN		17168	135	107	628	157	8	243	155	5		12205	3204	2730	3	24813
FEB		16830	120	131	554	141	17	204	166	2	4	12161	3118	2545	1	23958
MAR	2	19813	178	176	652	177	36	210	209	5	3	13870	3769	2643	6	28441
APR		20527	162	143	657	158	29	189	215	1	62	16100	4719	2454	4	28775
MAI		22849	172	201	831	155	34	249	260	32	148	18517	5381	2544	35	33234
JUN	2	25561	389	202	812	179	56	266	238	35	349	22157	7472	2599	54	36686
JUL		28395	450	222	860	217	44	204	233	76	492	27391	8230	2780	18	40045
AUG	34	25709	303	127	790	219	45	218	243	141	349	21270	6059	2778	67	37316
SEP	42	21196	140	183	843	197	39	221	258	12	92	15027	4763	2560	4	31307
OKT	40	21369	181	159	863	187	27	248	281	4	54	14659	4439	2746		31786
NOV	38	20397	128	146	740	200	37	197	266	1	33	14119	3572	2677		29716
DES	26	18592	136	74	491	139	22	170	162	1	12	14160	3615	2457		25138
2012	184	258406	2494	1871	8721	2126	394	2619	2686	315	1598	201636	58341	31513	192	371216

FYLKE : 18 Nordland

Mnd	LENGDE < 5.0m	LENGDE 5-6m	LENGDE 6-7m	LENGDE 7-8m	LENGDE 8-10m	LENGDE 10-12m	LENGDE 12-14m	LENGDE 14-17m	LENGDE 17-19m	LENGDE 19-22m	MOTOR SYKKEL	VOKSNE	HONNØR /BARN	TURER	GJENST BILER	PBE
JAN		60559	646	635	3102	809	914	4617	3025	127	92	43275	27196	16592	93	149814
FEB		60642	725	571	3061	779	897	4467	2992	133	122	43475	30373	15872	233	148158
MAR		72493	820	731	3584	751	1014	5050	3157	121	118	51619	35370	16902	297	169286
APR		82183	850	773	3402	560	1089	4385	2650	109	216	62198	44515	17113	378	168648
MAI		100454	2023	1167	4168	734	1413	5317	3300	153	978	74224	51574	17541	1160	210414
JUN		136600	7204	2376	5309	1124	2727	5693	3508	146	6853	139394	81214	20200	1972	282711
JUL		204399	10050	3190	6762	1141	4634	5074	2856	134	11871	234869	138374	22445	6514	368592
AUG		144167	4939	1793	5495	1001	2292	5530	3301	151	5564	135367	83479	20435	1705	277731
SEP		92549	1734	1136	4029	1013	1239	5363	3405	172	551	65517	44919	17484	842	202781
OKT		83099	1056	1022	3721	1127	1139	5625	3368	162	213	56168	39351	17813	820	191319
NOV		71338	793	776	3463	855	1077	5394	3283	176	111	48991	31089	17230	256	172824
DES		67381	640	508	2696	628	894	4092	2612	119	66	49144	32293	15904	225	146138
2012		1175864	31480	14678	48792	10522	19329	60607	37457	1703	26755	1004241	639747	215531	14495	2488416

FYLKE : 19 Troms

Mnd	PBE	KJØRE TØY	MOTOR SYKKEL	PERSONER	TURER	GJENST BILER
JAN	59159	42970	35	40738	5587	35
FEB	60705	43807	33	44039	5419	3
MAR	68122	49051	40	51324	5478	8
APR	68970	51857	89	55178	5384	133
MAI	76332	55882	297	56030	5723	130
JUN	95620	69159	1519	86073	6148	596
JUL	104675	77928	1635	111733	6328	359
AUG	95959	70845	1015	80044	6265	244
SEP	83309	60504	253	57610	5435	342
OKT	80081	56758	54	50191	5566	139
NOV	67738	48939	18	44600	5381	12
DES	61280	46168	24	44597	4897	11
2012	921950	673868	5012	722157	67611	2012

FYLKE : 20 Finnmark

Mnd	LENGDE < 5.0m	LENGDE 5-6m	LENGDE 6-7m	LENGDE 7-8m	LENGDE 8-10m	LENGDE 10-12m	LENGDE 12-14m	LENGDE 14-17m	LENGDE 17-19m	LENGDE 19-22m	MOTOR SYKKEL	VOKSNE	HONNØR /BARN	TURER	GJENST BILER	PBE
JAN		2986	20	39	170	47	32	66	16		1	1456	1518	762		4963
FEB		3076	11	39	213	56	35	98	20		6	1574	1601	834		5539
MAR		3600	9	41	390	73	35	113	36		29	2137	2168	843	5	7126
APR		4561	29	35	529	46	41	86	62	2	43	3275	2843	825	15	8656
MAI	1	4426	54	41	455	59	37	102	61	1	10	3343	2568	831	25	8439
JUN		5272	47	87	428	89	55	101	82	1	15	3519	3188	939	9	9755
JUL		7120	90	197	489	79	67	43	60		34	5326	4948	726	31	11709
AUG		6279	71	92	608	64	69	121	68	2	40	4156	4019	677	59	11574
SEP		5043	54	80	490	53	51	142	55		20	2888	2753	1015	10	9608
OKT		4063	41	91	309	49	43	73	67		5	1866	1982	986	7	7411
NOV		3519	18	56	234	50	45	91	34	4	6	1521	1745	898	1	6292
DES		3165	21	23	144	39	28	28	16			1523	1656	828		4655
2012	1	53110	465	821	4459	704	538	1064	577	10	209	32584	30989	10164	162	95727

2.5 Totaltrafikk fordelt på selskaper

VARIASJONSKURVER BEGGE GRUPPER ÅRSVARIASJON

FYLKE : 1 Østfold SELSKAP : 2 BASTØ FOSEN A/S

Mnd	PBE	KJØRE TØY	MOTOR SYKKEL	PERSONER	TURER	GJENST BILER
JAN	263402	110990	115	79697	3515	4432
FEB	263305	115649	126	94820	3309	6993
MAR	298860	133227	694	107556	3541	45643
APR	285286	141620	947	140411	3437	38256
MAI	319022	150785	2715	137414	3563	34408
JUN	340683	166951	2753	168496	3450	36415
JUL	352880	208071	3141	274531	3815	70574
AUG	322052	170175	3084	175372	3910	20497
SEP	285811	141938	1755	121475	3724	11631
OKT	303926	143846	531	121279	3518	22212
NOV	290599	133860	130	105742	3396	18673
DES	236956	121065	27	112358	3362	11035
2012	3562783	1738177	16018	1639151	42540	320769

VARIASJONSKURVER BEGGE GRUPPER ÅRSVARIASJON

FYLKE : 6 Buskerud SELSKAP : 1 BILFERGEN DRØBAK-HURUM A/S

Mnd	PBE	KJØRE TØY	MOTOR SYKKEL	PERSONER	TURER	GJENST BILER
JAN	9518	7192	4	3216	698	18
FEB	8676	6892	5	3470	932	13
MAR	11169	8713	82	4832	874	52
APR	11241	9106	161	6385	901	26
MAI	13262	10697	419	7662	910	10
JUN	10652	8897	227	6298	691	21
JUL	14583	12420	399	13084	969	13
AUG	14784	11810	350	9043	911	
SEP	13919	10760	285	5786	888	1
OKT	12562	9121	60	5123	686	38
NOV	11295	8564	6	3743	919	28
DES	9851	7386		4011	847	42
2012	141512	111558	1998	72653	10226	262

VARIASJONSKURVER BEGGE GRUPPER ÅRSVARIASJON

FYLKE : 10 Vest-Agder SELSKAP : 1 FLEKKEFJORD DAMPSKIPSEL. A/S

Mnd	PBE	KJØRE TØY	MOTOR SYKKEL	PERSONER	TURER	GJENST BILER
JAN	11982	10565		4786	1067	
FEB	10911	9823	6	4788	1009	
MAR	12908	11516	23	5706	1082	
APR	14109	12705	44	9101	1231	
MAI	14002	12540	72	8579	1112	
JUN	14955	13586	85	9952	1186	
JUL	17014	15648	80	15998	1000	
AUG	15949	14442	141	11349	1128	
SEP	12364	11243	54	6636	946	
OKT	13504	12321	26	6385	950	
NOV	11857	10755	4	4786	918	
DES	10069	9394		5221	851	
2012	159624	144538	535	93287	12480	

VARIASJONSKURVER BEGGE GRUPPER
ÅRSVARIASJON

FYLKE : 11 Rogaland

SELSKAP : 3 NORLED AS

Mnd	PBE	KJØRE TØY	MOTOR SYKKEL	PERSONER	TURER	GJENST BILER
JAN	170347	119799	356	119743	8598	402
FEB	166744	117527	390	120541	8434	158
MAR	207727	142388	1083	140801	9157	783
APR	209245	147756	1365	168830	9205	1315
MAI	238161	165951	3349	197059	9022	3350
JUN	253084	176467	4843	207497	8621	4359
JUL	275722	200397	4378	282402	9324	617
AUG	271386	196210	4569	258799	9294	3346
SEP	219712	155400	1959	170273	8606	2419
OKT	220680	150553	1209	152966	9183	1150
NOV	196803	134323	688	128338	8798	433
DES	163906	119071	198	129808	8373	61
2012	2593518	1825842	24387	2077057	106615	18393

VARIASJONSKURVER BEGGE GRUPPER
ÅRSVARIASJON

FYLKE : 11 Rogaland

SELSKAP : 4 FJORDI FYLKESBAATANE

Mnd	PBE	KJØRE TØY	MOTOR SYKKEL	PERSONER	TURER	GJENST BILER
JAN	179575	89435	12	85614	2229	101
FEB	184676	93590	22	101523	2124	1016
MAR	209097	106907	285	110475	2283	119
APR	201693	110840	618	131513	2152	44
MAI	224105	120005	1847	141043	2254	43
JUN	233673	127099	2251	157856	2486	57
JUL	247518	146761	2307	230722	2874	115
AUG	240886	136600	1988	173725	2857	95
SEP	208193	112040	717	118676	2559	891
OKT	218154	113646	278	117536	2471	1775
NOV	207091	104683	65	99052	2617	148
DES	177399	94311	13	105870	2586	378
2012	2532062	1355917	10403	1573605	29492	4782

VARIASJONSKURVER BEGGE GRUPPER
ÅRSVARIASJON

FYLKE : 12 Hordaland

SELSKAP : 1 NORLED AS

Mnd	PBE	KJØRE TØY	MOTOR SYKKEL	PERSONER	TURER	GJENST BILER
JAN	118652	78903	93	59342	12738	10
FEB	119385	79831	100	64411	12131	10
MAR	146677	96356	389	78322	13202	85
APR	156161	105926	703	103130	12718	226
MAI	181988	120117	2210	119159	13559	509
JUN	192419	127504	3064	133472	13485	208
JUL	223732	159412	3201	211786	14076	1085
AUG	202756	137861	2575	150437	13864	617
SEP	163358	107970	1001	95321	13107	207
OKT	164207	106201	421	86918	13553	120
NOV	145490	94633	176	69262	12968	130
DES	120156	83901	53	72560	12142	58
2012	1934981	1298615	13986	1244120	157543	3265

VARIASJONSKURVER BEGGE GRUPPER
ÅRSVARIASJON

FYLKE	: 12 Hordaland					
	SELSKAP : 2 BNR BERGEN-NORDHORDLAND RUTELAG					
Mnd	PBE	KJØRE TØY	MOTOR SYKKEL	PERSONER	TURER	GJENST BILER
JAN	1402	1300	4	969	737	
FEB	1613	1505	2	1153	935	1
MAR	1966	1806	6	1625	1071	
APR	1895	1730	8	1765	999	
MAI	2071	1930	21	1887	1050	3
JUN	1914	1809	22	1967	1033	4
JUL	1730	1643	16	1921	981	
AUG	2005	1916	23	2011	1032	2
SEP	1683	1601	3	1375	875	
OKT	1546	1484	1	1300	887	
NOV	1524	1448	3	889	772	
DES	1382	1305		1107	740	6
2012	20731	19477	109	17969	11112	16

VARIASJONSKURVER BEGGE GRUPPER
ÅRSVARIASJON

FYLKE	: 12 Hordaland					
	SELSKAP : 3 WERGELAND HALSVIK					
Mnd	PBE	KJØRE TØY	MOTOR SYKKEL	PERSONER	TURER	GJENST BILER
JAN	4984	4476	1	2118	847	
FEB	4581	4092	2	1863	717	
MAR	5732	4944	8	2535	875	
APR	5117	4448	26	2702	700	
MAI	5818	5119	58	3151	871	
JUN	6151	5392	142	3357	857	
JUL	4665	3946	65	3231	815	
AUG	5542	4814	103	3202	923	
SEP	4302	3807	8	2219	705	
OKT	5541	4814	8	2568	888	
NOV	5239	4615		2280	830	
DES	3936	3564		2049	746	
2012	61607	54031	421	31275	9774	

VARIASJONSKURVER BEGGE GRUPPER
ÅRSVARIASJON

FYLKE	: 12 Hordaland					
	SELSKAP : 5 FOSENNAMSOS SJØ AS					
Mnd	PBE	KJØRE TØY	MOTOR SYKKEL	PERSONER	TURER	GJENST BILER
JAN	82217	62509	45	46924	3885	
FEB	80112	59988	34	48155	3470	
MAR	94104	70773	226	59111	3998	13
APR	93517	72338	468	72785	6410	20
MAI	105367	80822	877	82393	3911	142
JUN	108033	83013	1072	82988	3739	140
JUL	103876	82956	938	101124	3949	187
AUG	104017	82161	1121	82915	3868	292
SEP	92283	72696	553	66029	4096	75
OKT	94102	72074	259	62778	4326	239
NOV	86437	66541	110	54375	3879	16
DES	80338	63423	46	60295	3673	1
2012	1124402	869294	5749	819872	49204	1125

VARIASJONSKURVER BEGGE GRUPPER

ÅRSVARIASJON

FYLKE : 12 Hordaland

SELSKAP : 6 OSTERØY FERJESELSKAP

Mnd	PBE	KJØRE TØY	MOTOR SYKKEL	PERSONER	TURER	GJENST BILER
JAN	19345	14968	83	17142	1665	
FEB	18907	14648	92	16635	1581	
MAR	21094	16288	170	18587	1653	
APR	18074	14388	173	15983	1527	
MAI	19943	15791	309	18681	1595	
JUN	20916	16755	313	18844	1616	
JUL	17451	13763	258	15449	1650	
AUG	22837	17336	342	19639	1726	
SEP	20459	16103	250	18852	1561	
OKT	21926	17256	283	19248	1700	
NOV	21465	17044	268	18573	1522	
DES	17701	14486	208	16312	1401	
2012	240118	188826	2749	213945	19197	

VARIASJONSKURVER BEGGE GRUPPER

ÅRSVARIASJON

FYLKE : 12 Hordaland

SELSKAP : 8 FJORDI FYLKESBAATANE

Mnd	PBE	KJØRE TØY	MOTOR SYKKEL	PERSONER	TURER	GJENST BILER
JAN	138281	71871	54	80384	3513	559
FEB	141175	75021	66	92757	3286	9
MAR	166392	89709	213	105884	3676	644
APR	171061	96629	568	128791	3642	800
MAI	207095	113492	2021	158198	3906	2020
JUN	233332	128238	3058	192806	4196	1837
JUL	269271	164675	3112	294621	4506	365
AUG	254086	148245	2921	226609	4481	1121
SEP	192048	105890	709	131484	3787	349
OKT	186709	100398	234	123174	3727	177
NOV	164631	86219	48	96876	3574	65
DES	147225	82440	14	104568	3466	51
2012	2271305	1262827	13018	1736152	45760	7997

VARIASJONSKURVER BEGGE GRUPPER

ÅRSVARIASJON

FYLKE : 14 Sogn og Fjordane

SELSKAP : 1 FJORDI FYLKESBAATANE

Mnd	PBE	KJØRE TØY	MOTOR SYKKEL	PERSONER	TURER	GJENST BILER
JAN	257682	140993	68	122979	17147	60
FEB	260743	143881	88	137678	16118	247
MAR	300370	167170	172	151651	17728	394
APR	305356	180475	489	199625	17185	1300
MAI	359972	209182	3303	229476	18049	1304
JUN	388009	225915	5544	264409	17573	1089
JUL	456184	291844	6022	435657	17768	7016
AUG	412281	252471	4594	314061	17915	4154
SEP	337181	193024	941	190337	17380	1098
OKT	345334	190618	222	181790	17763	1282
NOV	305657	165457	72	139999	17194	407
DES	254715	148579	39	145425	16470	415
2012	3983485	2309609	21554	2513087	208290	18766

VARIASJONSKURVER BEGGE GRUPPER
ÅRSVARIASJON

FYLKE : 15 Møre og Romsdal

SELSKAP : 1 FJORD1 MRF AS

Mnd	PBE	KJØRE TØY	MOTOR SYKKEL	PERSONER	TURER	GJENST BILER
JAN	540146	318671	108	254436	26238	2545
FEB	541324	322594	159	274915	25227	1623
MAR	604674	360065	440	293340	26990	1144
APR	566620	352203	1350	348526	25887	1631
MAI	669766	405125	5892	397682	27395	6911
JUN	731939	442876	11207	501907	28576	4095
JUL	761150	492713	13762	722845	29803	6305
AUG	755574	471340	10326	550542	29732	4693
SEP	643864	390794	2451	364414	26408	2392
OKT	660510	390412	802	331978	27415	1937
NOV	603675	356109	264	293221	26454	1703
DES	501520	316023	70	293513	24056	445
2012	7580760	4618925	46831	4627319	324181	35424

VARIASJONSKURVER BEGGE GRUPPER
ÅRSVARIASJON

FYLKE : 15 Møre og Romsdal

SELSKAP : 3 NORLED AS

Mnd	PBE	KJØRE TØY	MOTOR SYKKEL	PERSONER	TURER	GJENST BILER
JAN	187779	120880	38	81891	9524	643
FEB	199697	127392	45	92455	8849	627
MAR	218888	138790	241	95784	9454	596
APR	200874	133095	526	114754	9039	668
MAI	234850	152422	1842	122419	9685	1997
JUN	255369	166455	1991	141215	9782	2197
JUL	231547	156769	2008	171844	9836	953
AUG	240219	158556	1720	139719	9881	947
SEP	215776	141304	591	104056	9155	822
OKT	216701	138122	196	96630	9732	684
NOV	202228	130983	99	85766	9162	851
DES	168266	115619	5	89613	8702	457
2012	2572196	1680387	9302	1336146	112801	11442

VARIASJONSKURVER BEGGE GRUPPER
ÅRSVARIASJON

FYLKE : 16 Sør-Trøndelag

SELSKAP : 1 FOSENNAMSOS SJØ AS

Mnd	PBE	KJØRE TØY	MOTOR SYKKEL	PERSONER	TURER	GJENST BILER
JAN	1026	876		1584	227	
FEB	931	808		1559	221	2
MAR	1117	1013		1885	244	4
APR	1413	1220	1	3020	194	10
MAI	1892	1610	10	3144	245	30
JUN	1130	964	6	3355	185	21
JUL	2779	2340	11	5805	268	17
AUG	1955	1708	9	3413	256	2
SEP	1409	1205	2	2564	196	5
OKT	1632	1295	6	2399	298	10
NOV	1173	994	4	1760	232	
DES	904	797	1	1535	208	
2012	17361	14830	50	32023	2774	101

VARIASJONSKURVER BEGGE GRUPPER
ÅRSVARIASJON

FYLKE : 16 Sør-Trøndelag		SELSKAP : 2 FJORD1 MRF AS				
Mnd	PBE	KJØRE TØY	MOTOR SYKKEL	PERSONER	TURER	GJENST BILER
JAN	70848	45364	3	42166	2306	54
FEB	68376	44890	2	42227	2263	6
MAR	79956	53297	20	49991	2408	285
APR	76932	54550	287	64074	2304	1073
MAI	86545	58983	1301	71731	2436	7276
JUN	100506	68755	1432	76009	2405	2312
JUL	104720	67762	1305	92299	2434	192
AUG	100642	67506	1192	69866	2470	1372
SEP	83918	56558	474	65290	2316	396
OKT	87415	58293	123	56132	2347	447
NOV	77532	51125	4	48698	2393	156
DES	65462	48057	4	54896	2325	10
2012	1002852	675140	6147	733379	28407	13579

VARIASJONSKURVER BEGGE GRUPPER
ÅRSVARIASJON

FYLKE : 16 Sør-Trøndelag		SELSKAP : 3 NORLED AS				
Mnd	PBE	KJØRE TØY	MOTOR SYKKEL	PERSONER	TURER	GJENST BILER
JAN	18179	9995	1	8674	848	
FEB	17424	10124	1	9330	840	7
MAR	21186	12285	7	10791	909	35
APR	21577	13080	89	13849	868	216
MAI	27625	16031	557	16392	905	762
JUN	28810	17196	688	20921	894	2485
JUL	31630	19557	500	23879	925	790
AUG	29017	17585	521	19558	907	1294
SEP	25326	14658	176	13348	895	197
OKT	26116	14046	42	12202	911	190
NOV	23732	12582	2	10255	894	194
DES	18684	11449	2	11001	846	46
2012	289307	168588	2586	170200	10642	6216

VARIASJONSKURVER BEGGE GRUPPER
ÅRSVARIASJON

FYLKE : 17 Nord-Trøndelag		SELSKAP : 3 FOSENNAMSOS SJØ AS				
Mnd	PBE	KJØRE TØY	MOTOR SYKKEL	PERSONER	TURER	GJENST BILER
JAN	16309	12736		8686	1745	3
FEB	15568	12472	2	8750	1685	1
MAR	18493	14786	3	9833	1736	4
APR	18110	14799	58	11401	1549	4
MAI	20594	16504	120	12929	1582	35
JUN	23396	18467	276	15306	1648	54
JUL	24253	19737	420	19774	1747	5
AUG	22955	18798	260	15825	1799	65
SEP	19889	15703	73	11001	1594	
OKT	19886	15603	42	10579	1761	
NOV	19439	15342	33	10311	1697	
DES	16164	13200	12	10385	1567	
2012	235056	188147	1299	144780	20110	171

VARIASJONSKURVER BEGGE GRUPPER
ÅRSVARIASJON

FYLKE	: 17 Nord-Trøndelag		SELSKAP : 5 LEKA FERJA A/S			
Mnd	PBE	KJØRE TØY	MOTOR SYKKEL	PERSONER	TURER	GJENST BILER
JAN	2773	1916		1327	660	
FEB	2495	1769		1367	554	
MAR	3049	2170		1636	578	
APR	3305	2434		2504	600	
MAI	4311	3063	18	3101	639	
JUN	4555	3591	45	4215	629	
JUL	5636	4538	32	6027	704	13
AUG	4610	3347	57	3758	660	
SEP	3771	2698	7	2547	662	
OKT	3745	2640		2341	651	
NOV	3331	2292		1830	655	
DES	2816	2111		2176	594	
2012	44397	32569	159	32829	7586	13

VARIASJONSKURVER BEGGE GRUPPER
ÅRSVARIASJON

FYLKE	: 17 Nord-Trøndelag		SELSKAP : 6 NORLED AS			
Mnd	PBE	KJØRE TØY	MOTOR SYKKEL	PERSONER	TURER	GJENST BILER
JAN	5731	3954		5396	325	
FEB	5896	3924	2	5162	306	
MAR	6900	4502		6170	329	2
APR	7360	4848	4	6914	305	
MAI	8329	5216	10	7868	323	
JUN	8735	5682	28	10108	322	
JUL	10157	6426	40	9820	329	
AUG	9751	5684	32	7746	319	2
SEP	7646	4730	12	6242	304	4
OKT	8155	5116	12	6178	334	
NOV	6945	4516		5550	325	
DES	6158	4502		5214	296	
2012	91763	59100	140	82368	3817	8

VARIASJONSKURVER BEGGE GRUPPER
ÅRSVARIASJON

FYLKE	: 18 Nordland		SELSKAP : 1 TTS TORGHATTEN TRAFIKKSELSKAP			
Mnd	PBE	KJØRE TØY	MOTOR SYKKEL	PERSONER	TURER	GJENST BILER
JAN	21888	11755	1	10517	2226	
FEB	22140	12115	4	11202	2038	3
MAR	25795	14404	4	13481	2290	10
APR	25252	14876	30	15633	2247	11
MAI	31590	18950	273	19340	2409	159
JUN	37663	24116	1245	29958	2461	45
JUL	50922	37168	2130	54839	2995	161
AUG	36842	24550	920	29659	2678	20
SEP	27144	16260	89	15068	2264	60
OKT	27733	16042	22	14323	2276	40
NOV	25456	14228	20	12418	2195	6
DES	22492	13113	4	12674	2200	8
2012	354917	217577	4742	239112	28279	523

VARIASJONSKURVER BEGGE GRUPPER
ÅRSVARIASJON

FYLKE	: 18 Nordland		SELSKAP : 2 BOREAL TRANSPORT NORD AS			
JAN	58302	32806	60	34915	8136	67
FEB	56118	31893	68	35487	7755	173
MAR	61921	36350	78	38096	8032	215
APR	62828	40553	107	47894	8370	301
MAI	73537	46429	259	51862	8163	555
JUN	90499	59287	1790	76095	9404	690
JUL	111561	79565	2822	115118	10187	1815
AUG	88972	59648	1362	74415	9648	526
SEP	71529	44323	201	47765	8680	373
OKT	70856	41140	115	42526	8776	295
NOV	66811	38047	57	38848	8652	161
DES	56363	34139	36	37130	7710	169
2012	869297	544180	6955	640151	103513	5340

VARIASJONSKURVER BEGGE GRUPPER
ÅRSVARIASJON

FYLKE	: 18 Nordland		SELSKAP : 6 TORGHATTEN NORD AS			
Mnd	PBE	KJØRE TØY	MOTOR SYKKEL	PERSONER	TURER	GJENST BILER
JAN	69624	29873	31	25039	6230	26
FEB	69901	30259	50	27159	6079	57
MAR	81570	36967	36	35412	6580	72
APR	80569	40572	79	43186	6496	66
MAI	105287	53350	446	54596	6969	446
JUN	154549	81284	3818	114555	8335	1237
JUL	206109	121507	6919	203286	9263	4538
AUG	151916	84471	3282	114772	8109	1159
SEP	104108	50057	261	47603	6540	409
OKT	92730	43137	76	38670	6761	485
NOV	80557	34880	34	28814	6383	89
DES	67282	32318	26	31633	5994	48
2012	1264201	638675	15058	764725	83739	8632

VARIASJONSKURVER BEGGE GRUPPER
ÅRSVARIASJON

FYLKE	: 19 Troms		SELSKAP : 1 TORGHATTEN NORD AS			
Mnd	PBE	KJØRE TØY	MOTOR SYKKEL	PERSONER	TURER	GJENST BILER
JAN	40341	29247	32	24157	4184	20
FEB	41839	30048	33	26928	4081	3
MAR	47046	33861	37	30682	4071	
APR	47308	35257	82	34605	4074	40
MAI	52445	38167	217	35856	4324	61
JUN	59922	43747	753	44311	4376	307
JUL	65111	49611	678	58043	4439	235
AUG	62728	46624	480	48871	4651	108
SEP	56099	40814	168	37079	4049	252
OKT	55188	39206	45	33377	4174	87
NOV	46943	33386	17	27733	4026	12
DES	41313	31049	20	28125	3669	8
2012	616283	451017	2562	429767	50118	1133

VARIASJONSKURVER BEGGE GRUPPER
ÅRSVARIASJON

FYLKE	: 19 Troms					
	SELSKAP : 2 BF BJØRKLIDS FERJEREDERI					
Mnd	PBE	KJØRE TØY	MOTOR SYKKEL	PERSONER	TURER	GJENST BILER
JAN	18818	13723	3	16581	1403	15
FEB	18866	13759		17111	1338	
MAR	21076	15190	3	20642	1407	8
APR	21662	16600	7	20573	1310	93
MAI	23887	17715	80	20174	1399	69
JUN	35698	25412	766	41762	1772	289
JUL	39564	28317	957	53690	1889	124
AUG	33231	24221	535	31173	1614	136
SEP	27210	19690	85	20531	1386	90
OKT	24893	17552	9	16814	1392	52
NOV	20795	15553	1	16867	1355	
DES	19967	15119	4	16472	1228	3
2012	305667	222851	2450	292390	17493	879

VARIASJONSKURVER BEGGE GRUPPER
ÅRSVARIASJON

FYLKE	: 20 Finnmark					
	SELSKAP : 1 FFR FINMARK FYLKESREDERI					
Mnd	PBE	KJØRE TØY	MOTOR SYKKEL	PERSONER	TURER	GJENST BILER
JAN	2908	2331	1	1964	493	
FEB	3080	2362	6	2140	585	
MAR	3844	2759	29	2628	582	
APR	4998	3549	42	3734	569	
MAI	4450	3161	8	3232	566	20
JUN	5125	3949	6	3973	659	5
JUL	6602	5116	14	5948	441	10
AUG	6539	4629	18	4762	382	27
SEP	5624	3913	9	3501	754	
OKT	3778	2937	4	2312	718	2
NOV	3206	2557	3	2039	639	
DES	2495	2133		1815	589	
2012	52648	39396	140	38048	6977	64

VARIASJONSKURVER BEGGE GRUPPER
ÅRSVARIASJON

FYLKE	: 20 Finnmark					
	SELSKAP : 2 FJORD1 MRF AS					
Mnd	PBE	KJØRE TØY	MOTOR SYKKEL	PERSONER	TURER	GJENST BILER
JAN	2055	1045		1010	269	
FEB	2459	1186		1035	249	
MAR	3282	1538		1677	261	5
APR	3658	1842	1	2384	256	15
MAI	3990	2076	2	2679	265	5
JUN	4630	2213	9	2734	280	4
JUL	5107	3029	20	4326	285	21
AUG	5035	2745	22	3413	295	32
SEP	3984	2055	11	2140	261	10
OKT	3633	1799	1	1536	268	5
NOV	3086	1494	3	1227	259	1
DES	2161	1331		1364	239	
2012	43079	22353	69	25525	3187	98

3. FERJETRAFIKKUTVIKLINGEN FRA 2011 TIL 2012

3.1. Ferjetrafikkindeks (begrenset indeks), hele landet

Begrenset indeks betyr at strekninger som ikke er med i begge år for den enkelte måned, er tatt ut av statistikken. Passasjerer er uten førere.

Mnd	PBE	Kjøretøy MC, moped	Passasjerer	Turer	Gjenstående biler
JAN	11,4	9,8	29,6	6,4	28,7
FEB	9,9	7,8	-2,0	8,0	-9,7
MAR	8,2	8,0	114,1	4,1	390,8
APR	2,3	0,1	-28,1	5,4	4,9
MAI	5,5	5,5	36,6	9,9	54,4
JUN	3,0	0,2	-4,2	1,8	-48,8
JUL	3,0	1,1	-3,8	1,8	-16,7
AUG	2,9	2,4	8,6	1,9	17,6
SEP	-1,6	-0,7	-10,8	0,2	-16,7
OKT	3,0	0,5	-23,1	1,5	59,4
NOV	1,4	1,7	-32,6	4,1	70,9
DES	-5,5	-4,3	-16,5	-1,3	-14,5
2012	3,4	2,3	0,8	0,9	2,3

3.2. Fergetrafikkindeks(begrenset) etter vegtype

BEGRENSET SUM KJØRETØYINDEKS EUROPAVEGSTREKNINGER						
Mnd	PBE	Kjøretøy MC, moped	Passasjerer	Turer	Gjenstående biler	
Jan	10,2	8,4	64,3	4,0	-16,9	
Feb	10,3	7,8	29,1	10,5	0,1	
Mar	5,6	5,2	182,7	2,4	-52,5	
Apr	2,7	-0,3	-27,3	0,8	-33,5	
Mai	7,1	6,9	39,7	11,2	197,0	
Jun	3,7	0,8	-1,8	3,1	-72,0	
Jul	5,4	2,8	-3,3	0,4	15,4	
Aug	4,1	2,9	6,8	0,8	51,5	
Sep	1,7	1,8	-19,0	5,4	-15,3	
Okt	4,6	-0,4	-33,4	2,3	19,0	
Nov	4,2	2,1	-65,3	6,2	88,1	
Des	-2,8	-2,4	-11,4	1,0	4,8	
2012	4,6	2,8	0,7	1,8	-8,2	

BEGRENSET SUM KJØRETØYINDEKS RIKSVEGSTREKNINGER						
Mnd	PBE	Kjøretøy MC, moped	Passasjerer	Turer	Gjenstående biler	
Jan	13,8	8,6	22,5	5,3	69,5	
Feb	14,0	9,0	19,3	7,5	3,0	
Mar	13,4	10,8	198,7	11,6	651,6	
Apr	6,3	1,2	-41,0	-2,7	25,3	
Mai	7,3	6,5	55,6	13,6	45,1	
Jun	4,6	-1,3	-10,2	-6,3	-38,7	
Jul	2,7	1,4	-4,3	-2,2	-13,6	
Aug	1,5	1,7	8,6	-1,2	96,4	
Sep	-3,0	-0,5	-1,4	0,8	26,1	
Okt	0,2	-0,7	-39,9	-4,9	110,6	
Nov	-1,0	2,1	-48,7	2,4	83,4	
Des	-8,1	-5,0	-67,8	-3,7	-13,0	
2012	3,8	2,3	0,3	0,2	20,6	

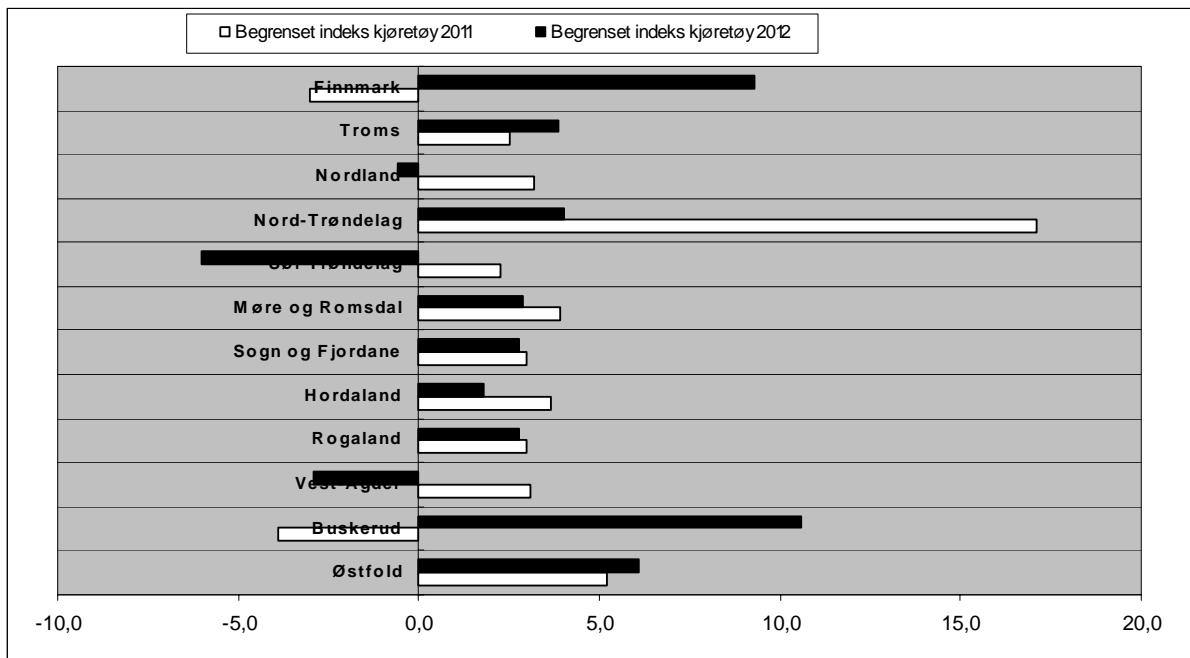
BEGRENSET SUM KJØRETØYINDEKS FYLKESVEGSTREKNINGER

Mnd	PBE	Kjøretøy	MC, moped	Passasjerer	Turer	Gjenstående biler
Jan	11,3	10,8	28,9	7,9	9,6	3,8
Feb	8,0	7,4	-8,3	6,9	10,3	-39,7
Mar	7,7	8,5	82,6	7,2	5,6	26,5
Apr	0,3	-0,1	-23,4	-2,4	7,3	-49,6
Mai	3,7	4,5	28,0	7,9	3,2	35,9
Jun	1,9	0,5	-2,2	-3,8	2,9	-57,1
Jul	1,6	0,2	-3,8	-1,8	2,7	-46,4
Aug	2,8	2,4	9,5	-1,6	2,7	-43,6
Sep	-2,9	-1,9	-10,9	0,0	0,4	-51,0
Okt	3,2	1,3	-14,1	-2,9	2,2	-23,5
Nov	0,8	1,4	-21,1	3,5	3,4	9,2
Des	-6,0	-4,9	-4,2	-1,8	-1,2	-34,0
2012	2,4	2,2	1,1	0,7	4,0	-36,8

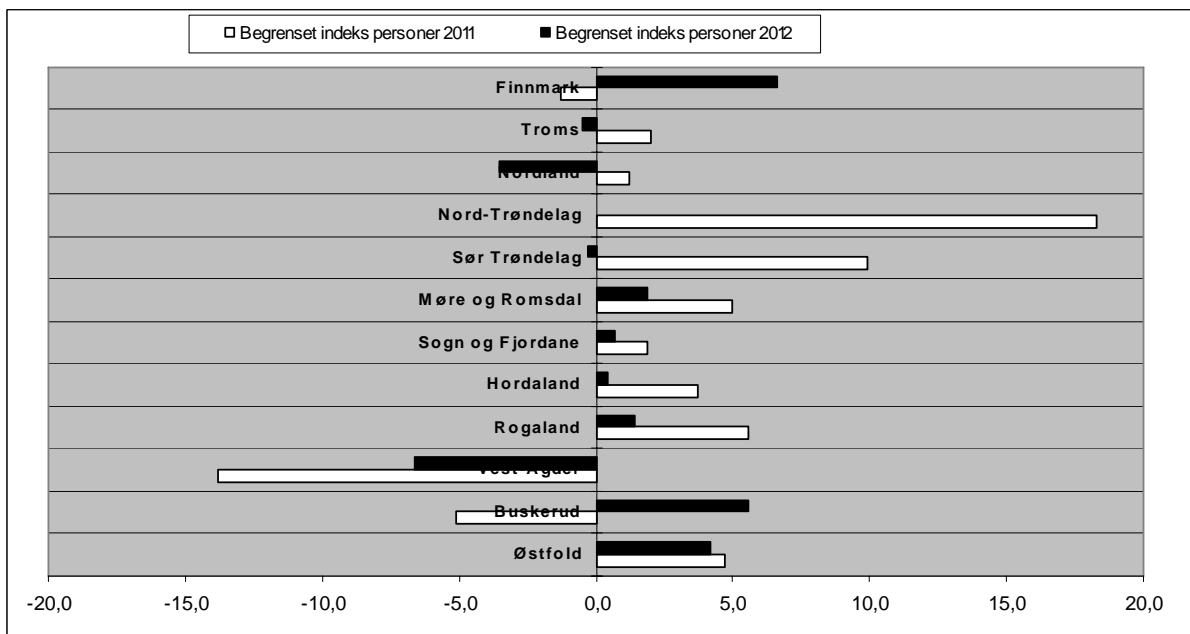
3.3. Fergetrafikkindeks (begrenset indeks) etter fylke 2012

	PBE	Kjøretøy	MC, moped	Passasjerer	Turer	Gjenst. biler
Østfold	7,4	6,1	0,2	4,2	14,0	21,0
Buskerud	6,4	10,6	-0,5	5,6	327,0	10,8
Vest-Agder	-4,9	-2,9	-36,9	-6,6	-14,5	
Rogaland	4,1	2,8	3,6	1,4	2,4	-7,0
Hordaland	1,9	1,8	2,4	0,4	2,7	0,2
Sogn og Fjordane	5,2	2,8	-3,6	0,7	0,6	22,3
Møre og Romsdal	3,5	2,9	0,0	1,9	0,9	-4,8
Sør-Trøndelag	-3,5	-6,0	13,3	-0,3	46,4	-68,4
Nord-Trøndelag	3,1	4,0	10,9	0,0	3,4	64,8
Nordland	0,9	-0,6	1,1	-3,5	1,7	-1,1
Troms	3,6	3,9	-11,1	-0,5	-3,8	-55,3
Finnmark	10,6	9,3	-36,3	6,6	1,4	89,7

FIGUR 8: FERJETRAFIKKUTVIKLING 2011 OG 2012 MÅLT I BEGRENSET INDEKS KJØRETØY – FYLKESVIS FORDELING



FIGUR 9: FERJETRAFIKKUTVIKLING 2011 OG 2012 MÅLT I BEGRENSET INDEKS PERSONER – FYLKESVIS FORDELING



4. SONESTATISTIKK 2012

Tabellen viser ferjestatistikken i hver takstsone fordelt på hovedgruppene (PBE, kjøretøy, motorsykkel, personer (*), turer og gjenstående biler).

SONE	PBE	i %	KJØRE TØY	i %	MOTOR SYKKEL	i %	PERSONER	i %	TURER	i %	GJENST BILER	i %
1	277 680	0,8 %	230 909	1,1 %	2 676	1,3 %	143 389	0,7 %	28 531	1,9 %	394	0,1 %
2	420 149	1,2 %	323 172	1,6 %	2 958	1,4 %	277 814	1,3 %	46 979	3,1 %	278	0,1 %
3	5 267 937	15,5 %	3 640 644	17,5 %	45 403	21,7 %	3 544 004	16,4 %	272 288	18,1 %	15 296	3,3 %
4	5 005 886	14,7 %	3 137 060	15,1 %	23 754	11,3 %	3 043 330	14,1 %	222 489	14,8 %	9 301	2,0 %
5	1 679 037	4,9 %	993 269	4,8 %	9 741	4,7 %	989 996	4,6 %	124 581	8,3 %	909	0,2 %
6	3 537 376	10,4 %	2 091 385	10,1 %	23 553	11,2 %	2 179 503	10,1 %	182 420	12,1 %	25 038	5,5 %
7	933 433	2,7 %	660 236	3,2 %	5 335	2,5 %	633 017	2,9 %	81 215	5,4 %	2 926	0,6 %
8	3 173 276	9,3 %	2 076 006	10,0 %	17 140	8,2 %	1 908 909	8,8 %	127 176	8,4 %	21 037	4,6 %
9	613 566	1,8 %	411 134	2,0 %	4 970	2,4 %	501 448	2,3 %	53 357	3,5 %	1 856	0,4 %
10	2 839 951	8,4 %	1 562 822	7,5 %	11 662	5,6 %	1 797 140	8,3 %	54 263	3,6 %	5 059	1,1 %
11	3 624 671	10,7 %	1 780 538	8,6 %	16 234	7,8 %	1 713 546	7,9 %	55 279	3,7 %	321 000	69,9 %
12	1 530 261	4,5 %	811 457	3,9 %	7 139	3,4 %	886 761	4,1 %	38 559	2,6 %	3 837	0,8 %
13	411 650	1,2 %	314 776	1,5 %	2 908	1,4 %	388 545	1,8 %	35 694	2,4 %	1 292	0,3 %
14	982 841	2,9 %	636 316	3,1 %	4 639	2,2 %	637 046	2,9 %	56 767	3,8 %	1 741	0,4 %
15	1 064 764	3,1 %	725 751	3,5 %	11 178	5,3 %	1 046 106	4,8 %	40 154	2,7 %	13 460	2,9 %
16	22 415	0,1 %	15 368	0,1 %	43	0,0 %	12 860	0,1 %	5 841	0,4 %	3	0,0 %
17	14 375	0,0 %	10 883	0,1 %	45	0,0 %	10 349	0,0 %	3 715	0,2 %	40	0,0 %
18	62 975	0,2 %	37 282	0,2 %	1 646	0,8 %	44 831	0,2 %	7 578	0,5 %	1 417	0,3 %
19	55 302	0,2 %	33 468	0,2 %	2 269	1,1 %	44 126	0,2 %	4 306	0,3 %	659	0,1 %
20	59 862	0,2 %	39 823	0,2 %	1 551	0,7 %	161 431	0,7 %	7 882	0,5 %	63	0,0 %
21	1 770	0,0 %	1 367	0,0 %	4	0,0 %	1 585	0,0 %	744	0,0 %	10	0,0 %
22	1 758 933	5,2 %	925 868	4,5 %	7 379	3,5 %	1 231 074	5,7 %	26 398	1,8 %	2 962	0,6 %
23	1 950	0,0 %	1 392	0,0 %	8	0,0 %	2 422	0,0 %	1 362	0,1 %	2	0,0 %
24	324 209	1,0 %	145 069	0,7 %	2 804	1,3 %	180 554	0,8 %	8 632	0,6 %	5 222	1,1 %
25	3 443	0,0 %	1 952	0,0 %	11	0,0 %	2 564	0,0 %	1 129	0,1 %	0	0,0 %
26	73 911	0,2 %	50 844	0,2 %	692	0,3 %	68 177	0,3 %	3 575	0,2 %	514	0,1 %
29	37 125	0,1 %	17 953	0,1 %	63	0,0 %	20 225	0,1 %	2 011	0,1 %	46	0,0 %
33	638	0,0 %	333	0,0 %	0	0,0 %	645	0,0 %	414	0,0 %	0	0,0 %
34	3 807	0,0 %	2 100	0,0 %	11	0,0 %	3 098	0,0 %	991	0,1 %	20	0,0 %
35	5 200	0,0 %	2 705	0,0 %	11	0,0 %	4 568	0,0 %	1 242	0,1 %	808	0,2 %
39	51 891	0,2 %	11 979	0,1 %	88	0,0 %	10 634	0,0 %	3 325	0,2 %	12	0,0 %
40	3 891	0,0 %	2 448	0,0 %	6	0,0 %	3 444	0,0 %	730	0,0 %	18	0,0 %
43	629	0,0 %	316	0,0 %	2	0,0 %	637	0,0 %	285	0,0 %	1	0,0 %
44	22 295	0,1 %	12 329	0,1 %	653	0,3 %	24 095	0,1 %	1 313	0,1 %	59	0,0 %
46	9 493	0,0 %	4 461	0,0 %	5	0,0 %	4 501	0,0 %	986	0,1 %	5	0,0 %
73	1 471	0,0 %	651	0,0 %	1	0,0 %	1 467	0,0 %	330	0,0 %	0	0,0 %
87	12 375	0,0 %	4 318	0,0 %	33	0,0 %	7 010	0,0 %	1 063	0,1 %	421	0,1 %
95	62 445	0,2 %	30 019	0,1 %	2 760	1,3 %	82 277	0,4 %	1 461	0,1 %	0	0,0 %
109	12 887	0,0 %	4 045	0,0 %	42	0,0 %	7 815	0,0 %	792	0,1 %	5	0,0 %
Ukjent											23 287	5,1 %
Sum	33 965 770	100 %	20 752 448	100 %	209 417	100 %	21 620 943	100 %	1 505 857	100 %	458 998	100 %

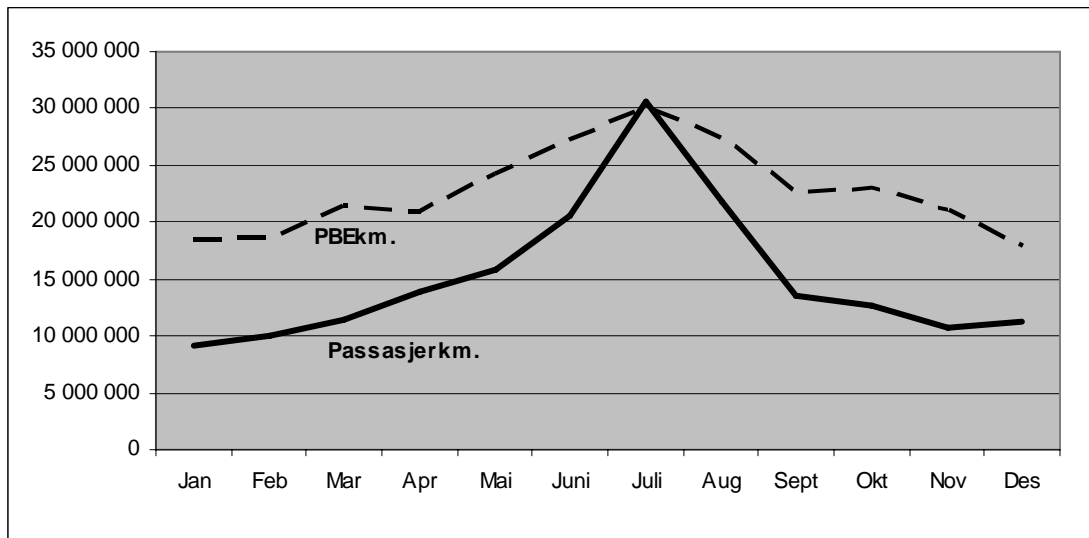
(*) Personer er eksklusive førere.

5. PRODUKSJON

Beregnet transportproduksjon totalt er oppgitt i hvor mange kilometer enhetene (passasjerer/PBE) er transportert totalt. Det er registrert strekningslengde for alle ferjestrekningene. Passasjererkm er eksklusive førere.

	Passasjerkm.	PBEkm.
Jan	9 181 991	18 502 670
Feb	10 059 493	18 620 897
Mar	11 406 737	21 472 340
Apr	13 881 348	20 944 708
Mai	15 826 474	24 211 136
Juni	20 499 712	27 219 566
Juli	30 551 458	30 050 169
Aug	21 858 436	27 433 600
Sept	13 608 144	22 604 612
Okt	12 731 720	23 089 338
Nov	10 767 604	21 125 434
Des	11 259 357	17 911 504
2012	181 632 475	273 185 974

FIGUR 10: BEREGNET TRANSPORTPRODUKSJON MÅLT I PERSONKM. OG PBEKM.



Strekningen Halhjem-Sandvikvåg i Hordaland er den strekningen som har størst transportarbeid målt i PBE-kilometer (37 795 281 PBEkm.). Strekningen trafikkeres i gjennomsnitt av 4759 PBE hver dag (ÅDT). Hvis vi ser på strekningslengde alene er ferjestrekningen Bodø-Røst i Nordland lengst med 109 km, mens den korteste ferjestrekningen er Svelvik-Verket i Buskerud med 184 meter.

6. ÅDT ETTER FYLKE, SAMBAND OG STREKNING I 2012

6.1 ÅDT på samband etter hovedgrupper, lette (inkl. motorsykel) og tunge biler

Vegtype		Samband		LETTE BILER	TUNGE BILER	SUM KJ.	PBE	PERS.	PBE/ KJ.	PERS/ KJ.		
1 Østfold												
RS	1	2	1	MOSS	HORTEN	3967	826	4793	9734	4479	2,0	0,9
6 Buskerud												
FS	6	1	1	SVELVIK	VERKET	289	21	310	387	199	1,3	0,6
10 Vest-Agder												
FS	10	1	1	LAUNES	KVELLANDSTRAND	338	9	347	380	214	1,1	0,6
FS	10	1	3	ANDABELØY	ABELSNES	48	2	50	56	41	1,1	0,8
11 Rogaland												
FS	11	3	1	MEKJARVIK	SKUDENESHAVN	126	12	138	196	184	1,4	1,3
FS	11	3	2	SAND	ROPEID	467	64	530	784	510	1,5	1,0
FS	11	3	5	STAVANGER	TAU	1468	145	1613	2304	2515	1,4	1,6
FS	11	3	7	FOGN-JUDABERG	NEDSTRAND-JELSA	292	60	352	599	343	1,7	1,0
FS	11	3	8	KVITSØY	SKUDENESHAVN	7	1	8	10	11	1,2	1,4
FS	11	3	9	MEKJARVIK	KVITSØY	128	9	137	168	176	1,2	1,3
RS	11	3	10	LAUVVIK	OANES	1583	129	1711	2215	1388	1,3	0,8
RS	11	3	11	HJELMELAND	NESVIK	500	65	565	810	547	1,4	1,0
ES	11	4	1	MORTAVIKA	ARSVÅGEN	3150	583	3733	6918	4299	1,9	1,2
12 Hordaland												
FS	12	1	1	KINSARVIK	KVANNDAL	469	95	564	999	713	1,8	1,3
FS	12	1	2	GJERMUNDSHAVN	VARALDSØY	634	77	711	1028	687	1,5	1,0
FS	12	1	3	SKÅNEVIK	UTÅKER	204	31	235	358	222	1,5	0,9
FS	12	1	4	JEKTEVIK	HODNANES	431	35	466	607	339	1,3	0,7
FS	12	1	7	BUAVÅG	LANGEVÅG	203	14	217	281	162	1,3	0,8
FS	12	1	13	JONDAL	TØRVIKBYGD	279	30	309	438	334	1,4	1,1
FS	12	1	18	RANAVIK	SKJERSHOLMANE	324	39	363	549	292	1,5	0,8
FS	12	1	20	BORGUNDØY	FJELLBERGØY	76	9	85	117	84	1,4	1,0
FS	12	1	22	LEIRVÅG	SLØVÅG	457	57	513	761	416	1,5	0,8
FS	12	1	23	FEDJE	SÆVRØY	115	8	123	150	150	1,2	1,2
FS	12	2	21	KLOKKARVIK	HJELLESTAD	53	1	54	57	49	1,1	0,9
FS	12	3	1	MASFJORDNES	DUESUND	143	6	149	168	85	1,1	0,6
FS	12	5	5	HALHJEM	VÅGE	444	20	465	556	466	1,2	1,0
FS	12	5	10	HUFTHAMAR	KROKEIDE	728	54	781	1049	736	1,3	0,9
FS	12	5	11	HATVIK	VENJANESET	937	54	990	1249	895	1,3	0,9
FS	12	5	19	HUSAVIK	SANDVIKVÅG	141	13	154	218	142	1,4	0,9
FS	12	6	1	BREISTEIN	VALESTRANDFOSS.	494	30	523	656	585	1,3	1,1
ES	12	8	2	HALHJEM	SANDVIKVÅG	2103	410	2513	4759	3315	1,9	1,3
RS	12	8	15	BRURAVIK	BRIMNES	855	118	973	1447	1428	1,5	1,5

Vegtype		Samband		LETTE BILER	TUNGE BILER	SUM KJ.	PBE	PERS.	PBE/ KJ.	PERS/ KJ.		
14 Sogn og Fjordane												
RS	14	1	1	HELLA	DRAGSVIK	651	97	748	1150	835	1,5	1,1
ES	14	1	3	LAVIK	OPPEDAL	1229	237	1466	2770	1695	1,9	1,2
ES	14	1	5	LOTE	ANDA	1129	202	1331	2352	1199	1,8	0,9
FS	14	1	7	KRAKHELLA	RYSJEDALSVIKA	100	11	111	149	103	1,3	0,9
FS	14	1	8	DALE	EIKENES	64	9	73	110	119	1,5	1,6
RS	14	1	9	MANHELLER	FODNES	1505	271	1776	3135	2039	1,8	1,2
FS	14	1	10	ISANE	STÅRHEIM	295	41	335	517	280	1,5	0,8
FS	14	1	11	MÅLØY	OLDEIDE	133	21	153	229	165	1,5	1,1
FS	14	1	13	ASKVOLL	GJERVIK/FURE/VÆRL	181	15	196	246	268	1,3	1,4
FS	14	1	15	SMØRHAMN	KJELKENES	114	9	123	158	111	1,3	0,9
FS	14	1	16	HALDORSNESET	DALØY	53	3	56	67	52	1,2	0,9
15 Møre og Romsdal												
ES	15	1	1	FESTØYA	SOLAVÅGEN	1401	266	1667	3032	1565	1,8	0,9
FS	15	1	4	EIDSDAL	LINGE	485	54	539	691	837	1,3	1,6
FS	15	1	5	SYKKULVEN	MAGERHOLM	2071	220	2292	3349	1949	1,5	0,9
FS	15	1	6	GEIRANGER	HELLESYLT	130	24	154	233	841	1,5	5,5
FS	15	1	9	SØLSNES	ÅFARNES	943	215	1158	2264	1226	2,0	1,1
ES	15	1	11	HALSA	KANESTRAUM	799	147	946	1661	941	1,8	1,0
FS	15	1	17	LEKNESET	SÆBØ	95	10	104	134	134	1,3	1,3
FS	15	1	20	BRATTVÅG	DRYNA	285	30	315	447	273	1,4	0,9
ES	15	1	21	MOLDE	VESTNES	1767	358	2125	4033	2295	1,9	1,1
FS	15	1	22	AUKRA	HOLLINGSHOLMEN	934	80	1013	1370	758	1,4	0,8
FS	15	1	25	KVANNE	RYKKJEM	393	62	455	719	383	1,6	0,8
FS	15	1	28	SEIVIKA	TØMMERVÅGEN	590	56	646	887	568	1,4	0,9
FS	15	1	32	MOLDE	SEKKEN	46	4	51	64	73	1,3	1,4
FS	15	1	34	ARASVIKA	HENNSET	87	10	97	135	81	1,4	0,8
FS	15	1	40	SOLHOLMEN	MORDALSVÅGEN	474	34	508	647	406	1,3	0,8
FS	15	1	41	STRANDA	LIABYGDA	394	62	455	747	475	1,6	1,0
FS	15	1	42	SANDVIKA	EDØY	239	26	265	372	244	1,4	0,9
FS	15	1	45	FINNØYA	SANDØYA	44	5	48	63	85	1,3	1,8
ES	15	3	2	VOLDA	FOLKESTAD	959	167	1126	1974	1006	1,8	0,9
FS	15	3	7	ÅRVIKA	KOPARNES	456	50	507	724	386	1,4	0,8
FS	15	3	15	VOLDA	LAUVSTAD	298	20	318	396	314	1,2	1,0
FS	15	3	18	HAREID	SULESUND	1929	239	2167	3306	1521	1,5	0,7
FS	15	3	29	SKJELTENE	HARAMSØYA	305	23	328	419	246	1,3	0,8
FS	15	3	31	LARSNES	ÅRAM	160	10	170	208	178	1,2	1,1
16 Sør-Trøndelag												
FS	16	1	6	FRØYA-SAMBANDET		29	2	31	37	78	1,2	2,5
FS	16	1	10	DJUPFEST	TARVA	10	0	10	11	9	1,1	0,9
FS	16	2	9	FLAKK	RØRVIK	1672	190	1861	2740	2004	1,5	1,1
FS	16	3	7	BREKSTAD	VALSET	398	70	468	790	465	1,7	1,0

Vegtype		Samband		LETTE BILER	TUNGE BILER	SUM KJ.	PBE	PERS.	PBE/ KJ.	PERS/ KJ.		
17 Nord-Trøndelag												
FS	17	3	1	HOFLES	GEISNES	305	23	328	427	269	1,3	0,8
FS	17	3	2	ØLHAMMEREN	SEIERSTAD	173	6	179	204	108	1,1	0,6
FS	17	3	4	EIDSHAUG	GJERDINGA	6	0	6	7	9	1,1	1,4
FS	17	3	5	BORGANN	RAMSTADLANDET	4	0	4	5	10	1,2	2,4
FS	17	5	1	SKEI	GUTVIK	81	8	89	121	90	1,4	1,0
FS	17	6	2	LEVANGER	HOKSTAD	142	20	162	251	225	1,6	1,4
18 Nordland												
FS	18	1	2	VENNESUND	HOLM	257	40	296	503	329	1,7	1,1
FS	18	1	3	HORN	ANDDALSVÅG	154	23	176	274	182	1,6	1,0
FS	18	1	4	HORN	IGERØY	107	12	119	174	122	1,5	1,0
FS	18	1	5	IGERØY	TJØTTA	15	1	16	19	20	1,2	1,3
FS	18	2	1	TJØTTA	FORVIK	144	19	162	240	181	1,5	1,1
FS	18	2	3	LEVANG	NESNA	192	29	221	345	242	1,6	1,1
FS	18	2	4	SANDNESSJØEN	BJØRN	278	20	299	389	376	1,3	1,3
FS	18	2	6	HEMNESBERGET	LEIRVIKA	90	23	113	233	96	2,1	0,9
FS	18	2	7	ONØYA	STOKKVÅGEN	78	25	103	238	124	2,3	1,2
FS	18	2	8	DAGSVIK	MOSJØEN	29	2	31	38	31	1,2	1,0
FS	18	2	9	SOLFJELLSJØEN	VANDVE	6	0	7	8	17	1,2	2,5
FS	18	2	10	NESNA	NESNAØYENE	90	7	97	120	129	1,2	1,3
FS	18	2	11	SØVIK	HERØY	209	27	237	376	262	1,6	1,1
FS	18	2	12	MELBU	FISKEBØL	188	32	221	366	276	1,7	1,3
FS	18	2	13	DIGERMULEN	FINNVIK	11	1	12	17	11	1,5	0,9
FS	18	2	14	HANØY	KALJORD	6	0	6	7	6	1,1	1,0
FS	18	6	2	SVOLVÆR	SKUTVIK	49	14	63	128	129	2,0	2,0
RS	18	6	3	BODØ	VÆRØY	20	11	31	85	57	2,7	1,8
ES	18	6	5	BOGNES	SKARBERGET	259	74	333	656	362	2,0	1,1
RS	18	6	6	BOGNES	LØDINGEN	307	96	403	885	493	2,2	1,2
RS	18	6	7	DRAG	KJØPSVIK	101	63	164	541	136	3,3	0,8
RS	18	6	9	BODØ	MOSKENES	69	20	90	171	225	1,9	2,5
FS	18	6	11	FESTVÅG	MISTEN	224	11	236	277	195	1,2	0,8
FS	18	6	12	KILBOGHAMN	JEKTVIK	90	18	107	164	132	1,5	1,2
FS	18	6	13	FORØY	ÅGSKARET	175	19	194	259	186	1,3	1,0
FS	18	6	14	HORSDAL	SUND	38	11	49	110	34	2,2	0,7
FS	18	6	15	ØRNES	MELØYSUND	81	11	92	135	110	1,5	1,2
FS	18	6	16	NORDNESØY	KILBOGHAMN	18	5	24	44	32	1,8	1,3
19 Troms												
FS	19	1	1	HANSNES	STAKKVIK	92	4	96	108	84	1,1	0,9
FS	19	1	4	REFSNES	FLESNES	297	44	341	545	369	1,6	1,1
FS	19	1	5	STANGNES	SØRROLLNES	170	15	185	244	193	1,3	1,1
FS	19	1	8	HANSNES	SKÅNINGSBUKT	117	13	130	182	136	1,4	1,1
FS	19	1	12	STORNES	BJØRNERÅ	287	15	303	359	238	1,2	0,8
FS	19	1	15	ROTSUND	HAVNNES	26	3	30	40	30	1,4	1,0
FS	19	1	17	MIKKELVIK	BROMNES	31	3	34	44	26	1,3	0,8
FS	19	1	19	BELLVIK	VENGSØY	20	3	22	30	28	1,3	1,2
FS	19	1	20	STORSTEIN	LAUKSUNDSKARET	92	7	99	131	71	1,3	0,7
FS	19	2	1	SVENSBY	BREIVIKEIDET	374	49	423	544	476	1,3	1,1
FS	19	2	2	LYNGSEIDET	OLDERDALEN	152	40	192	291	323	1,5	1,7

Vegtype		Samband		LETTE BILER	TUNGE BILER	SUM KJ.	PBE	PERS.	PBE/ KJ.	PERS/ KJ.		
20 Finnmark												
FS	20	1	7	NYVOLL	KORSFJORD	45	5	50	69	46	1,4	0,9
FS	20	1	8	AKKARFJORD	KJERRINGHOLMEN	34	2	36	43	27	1,2	0,8
FS	20	1	9	ØKSFJORD	TVERRRFJORD	9	1	10	13	13	1,3	1,3
FS	20	1	10	ØKSFJORD	BERGSFJORD	9	2	12	19	18	1,7	1,5
FS	20	2	4	ØKSFJORD	HASVIK	37	12	49	101	55	2,1	1,1
FS	20	2	9	ØKSFJORD	TVERRRFJORD	11	1	12	16	14	1,4	1,2

6.2 ÅDT på strekninger, lette (inkl. motorsykler) og tunge biler i 2012.

Tabellen viser gjennomsnitt døgntrafikk for strekninger med ÅDT > 100 målt i sum kjøretøy.

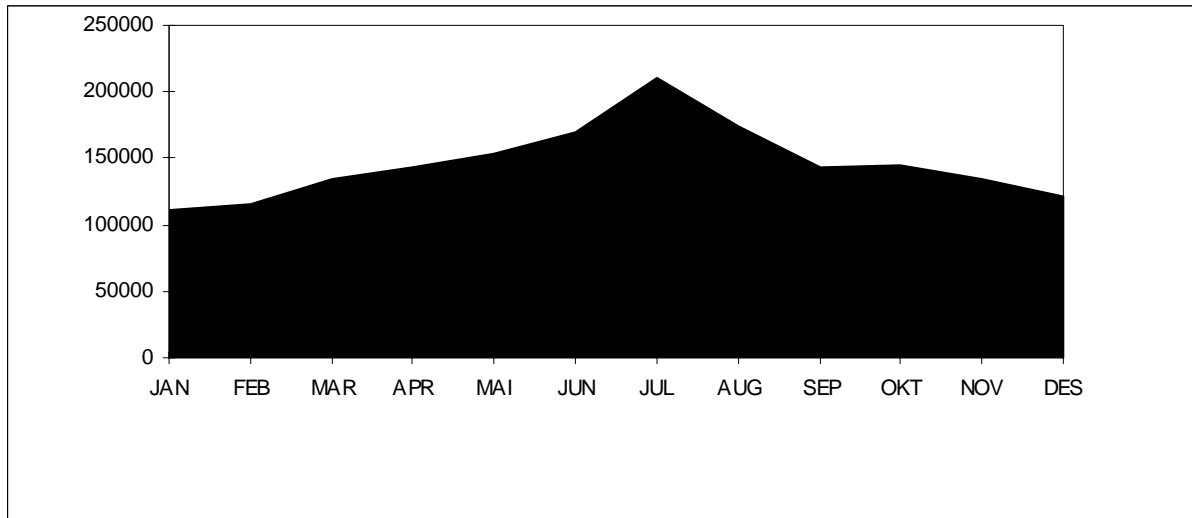
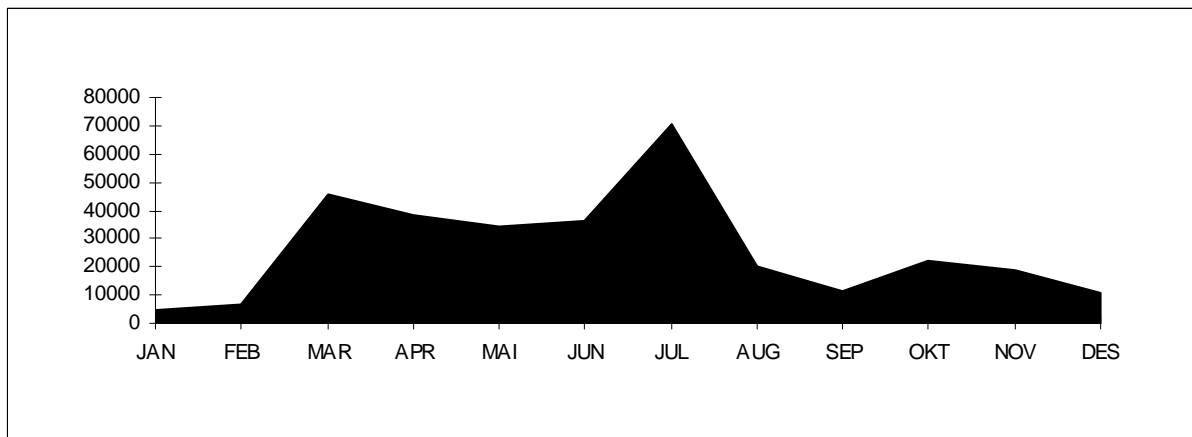
Nr.	STREKNING		Vegident	Lengde	LETTE BILER	TUNGE BILER	SUM KJ.TØY	PBE	PERS.			
1	2	1	MOSS	HORTEN	RS	19	10500	3967	826	4793	9734	4479
6	1	1	SVELVIK	VERKET	FS	289	184	289	21	310	387	199
10	1	1	LAUNES	KVELLANDSTRAND	FS	469	1300	338	9	347	380	214
11	3	1	MEKJARVIK	SKUDENESHAVN	FS	521	25470	126	12	138	196	184
11	3	2	SAND	ROPEID	FS	46	2040	467	64	530	784	510
11	3	5	STAVANGER	TAU	FS	13	14450	1468	145	1613	2304	2515
11	3	7	49 HELGØY	JUDABERG	FS	519	7000	83	22	105	212	94
11	3	9	2 MEKJARVIK	KVITSØY	FS	521	13000	128	9	137	168	176
11	3	10	1 LAUVVIK	OANES	RS	13	2090	1583	129	1711	2215	1388
11	3	11	1 HJELMELAND	NESVIK	RS	13	2960	468	60	528	756	519
11	4	1	1 MORTAVIKA	ARSVÅGEN	ES	39	9240	3150	583	3733	6918	4299
12	1	1	3 KVANNDAL	UTNE	FS	550	5600	398	86	484	890	536
12	1	2	1 GJERMUNDSHAVN	LØFALLSTRAND	FS	48	7060	558	69	626	917	609
12	1	3	1 SKÅNEVIK	UTÅKER	FS	48	5930	165	26	191	297	189
12	1	4	3 JEKTEVIK	HODNANES	FS	49	2400	370	30	400	523	283
12	1	7	1 BUAVÅG	LANGEVÅG	FS	541	5820	203	14	217	281	162
12	1	13	1 JONDAL	TØRVIKBYGD	FS	550	5150	279	30	309	438	334
12	1	18	4 SKJERSHOLMANE	RANAVIK	FS	544	14290	323	39	361	547	290
12	1	22	1 LEIRVÅG	SLØVÅG	FS	57	5740	457	57	513	761	416
12	1	23	1 FEDJE	SÆVRØY	FS	568	8080	115	8	123	150	150
12	3	1	1 MASFJORDNES	DUESUND	FS	570	750	143	6	149	168	85
12	5	5	1 HALHJEM	VÅGE	FS	49	12460	444	20	465	556	466
12	5	10	4 HUFTAMAR	KROKEIDE	FS	546	13040	728	54	781	1049	736
12	5	11	1 HATVIK	VENJANESET	FS	552	3260	937	54	990	1249	895
12	5	19	2 HUSAVIK	SANDVIKVÅG	FS	546	6920	141	13	154	218	142
12	6	1	1 BREISTEIN	VALESTRAND	FS	567	2500	494	30	523	656	585
12	8	2	1 HALHJEM	SANDVIKVÅG	ES	39	21700	2103	410	2513	4759	3315
12	1	15	1 BRURAVIK	BRIMNES	RS	7	2620	855	118	973	1447	1428
14	1	1	1 HELLA	DRAGSVIK	RS	55	1800	259	39	298	465	329
14	1	1	2 HELLA	VANGSNES	RS	13	4300	278	40	318	490	350
14	1	1	5 VANGSNES	DRAGSVIK	RS	13	4850	114	18	132	195	157
14	1	3	3 LAVIK	OPPEDAL	ES	39	5100	1229	237	1466	2770	1695
14	1	5	1 LOTE	ANDA	ES	39	2100	1129	202	1331	2352	1199
14	1	9	1 MANHELLER	FODNES	RS	5	3280	1505	271	1776	3135	2039
14	1	10	1 ISANE	STÅRHEIM	FS	614	4400	295	41	335	517	280
14	1	11	1 MÅLØY	OLDEIDE	FS	616	7900	113	17	130	198	131
14	1	13	1 ASKVOLL	GJERVIK	FS	608	3240	116	8	124	151	153
14	1	15	6 SMØRHAMN	KJELKENES	FS	616	12500	114	9	123	158	111

Nr.	STREKNING		Vegident	Lengde	LETTE	TUNGE	SUM	PBE PERS.					
					BILER	BILER		KJ.TØY					
15	1	1	1	FESTØYA	SOLAVÅGEN	ES	39	4440	1328	253	1581	2872	1501
15	1	4	2	EIDSDAL	LINGE	FS	63	2700	485	54	539	691	837
15	1	5	1	SYKKULVEN	MAGERHOLM	FS	60	3710	2071	220	2292	3349	1949
15	1	6	1	GEIRANGER	HELLESYLT	FS	60	19900	130	24	154	233	841
15	1	9	1	SØLSNES	ÅFARNES	FS	64	3400	943	215	1158	2264	1226
15	1	11	1	HALSA	KANESTRAUM	ES	39	5430	799	147	946	1661	941
15	1	20	1	BRATTVÅG	DRYNA	FS	659	6250	97	12	110	166	80
15	1	20	4	BRATTVÅG	HARØYA	FS	659	13260	124	11	135	185	133
15	1	21	4	MOLDE	VESTNES	ES	39	11520	1767	358	2125	4033	2295
15	1	22	1	AUKRA	HOLLINGSHOLMEN	FS	662	2960	934	80	1013	1370	758
15	1	25	1	KVANNE	RYKKJEM	FS	670	2450	393	62	455	719	383
15	1	28	1	SEIVIKA	TØMMERVÅG	FS	680	6830	590	56	646	887	568
15	1	40	1	SOLHOLMEN	MORDALSVÅGEN	FS	668	2770	474	34	508	647	406
15	1	41	1	STRANDA	LIABYGDA	FS	650	2800	394	62	455	747	475
15	1	42	1	SANDVIKA	EDØYA	FS	669	6070	239	26	265	372	244
15	3	2	1	VOLDA	FOLKESTAD	ES	39	3310	959	167	1126	1974	1006
15	3	7	1	ÅRVIKA	KOPARNES	FS	61	2500	456	50	507	724	386
15	3	15	1	VOLDA	LAUVSTAD	FS	652	7510	298	20	318	396	314
15	3	18	1	HAREID	SULASUNDET	FS	61	7740	1929	239	2167	3306	1521
15	3	29	10	SKJELTENE	HARAMSØYA	FS	659	5000	211	16	227	297	163
16	1	9	1	FLAKK	RØRVIK	FS	715	7420	1672	190	1861	2740	2004
16	3	7	1	BREKSTAD	VALSET	FS	710	5700	398	70	468	790	465
17	3	1	2	HOFLES	LUND	FS	769	8500	235	18	253	329	207
17	3	2	7	ØLHAMMEREN	SEIERSTAD	FS	777	1000	173	6	179	204	108
17	6	2	1	LEVANGER	HOKSTAD	FS	774	9080	142	20	162	251	225
18	1	2	1	VENNESUND	HOLM	FS	17	5500	257	40	296	503	329
18	1	3	1	HORN	ANNDALSVÅG	FS	17	5000	154	23	176	274	182
18	1	4	3	HORN	IGERØY	FS	839	13500	92	12	103	157	104
18	2	3	1	LEVANG	NESNA	FS	17	8500	192	29	221	345	242
18	2	4	1	SANDNESSJØEN	DØNNA	FS	809	8400	252	17	270	347	345
18	2	6	1	HEMNESBERGET	LEIRVIKA	FS	808	6300	88	23	112	232	91
18	2	11	2	SØVIK	HERØY	FS	828	8200	143	24	167	295	179
18	2	12	1	MELBU	FISKEBØL	FS	82	8300	188	32	221	366	276
18	6	5	1	BOGNES	SKARBERGET	ES	6	7960	259	74	333	656	362
18	6	6	1	BOGNES	LØDINGEN	RS	85	23700	307	96	403	885	493
18	6	7	1	KJØPSVIK	DRAG	RS	827	13600	101	63	164	541	136
18	6	11	1	FESTVÅG	MISTEN	FS	834	2040	224	11	236	277	195
18	6	13	1	FORØY	ÅGSKARET	FS	17	3000	175	19	194	259	186
19	1	4	1	REFSNES	FLESNES	FS	83	5500	297	44	341	545	369
19	1	5	1	SØRROLLNES	STANGNES	FS	848	13500	170	15	185	244	193
19	1	8	1	HANSNES	SKÅNINGSBUKT	FS	863	13500	109	13	122	173	120
19	1	12	1	STORNES	BJØRNERÅ	FS	867	3000	287	15	303	359	238
19	2	1	1	SVENSBY	BREIVIKEIDET	FS	91	6200	374	49	423	544	476
19	2	2	1	LYNGSEIDET	OLDERDALEN	FS	91	12600	152	40	192	291	323

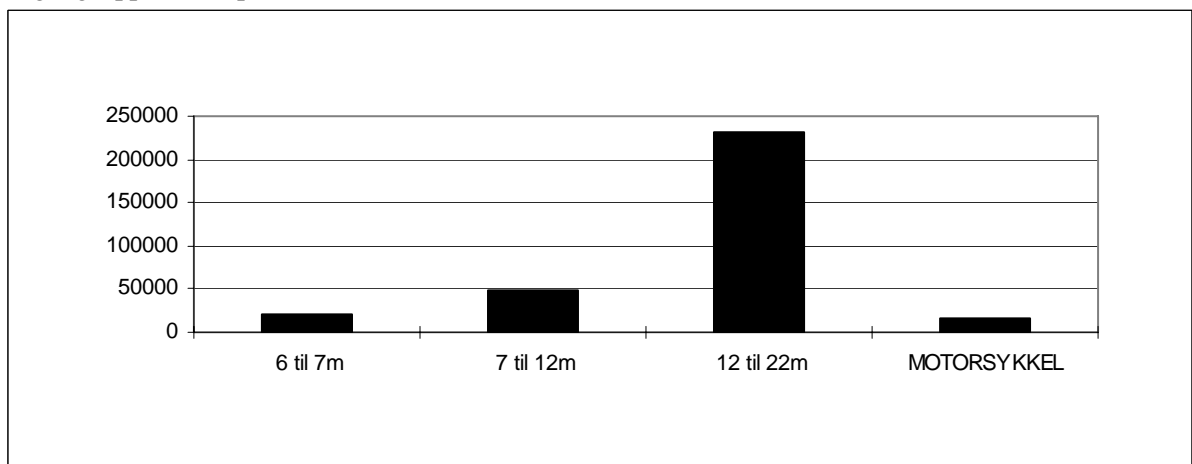
7. FERJETRAFIKKEN FORDELT PÅ DE MEST TRAFIKKERTE STREKNINGENE OG ENKELTSAMBAND

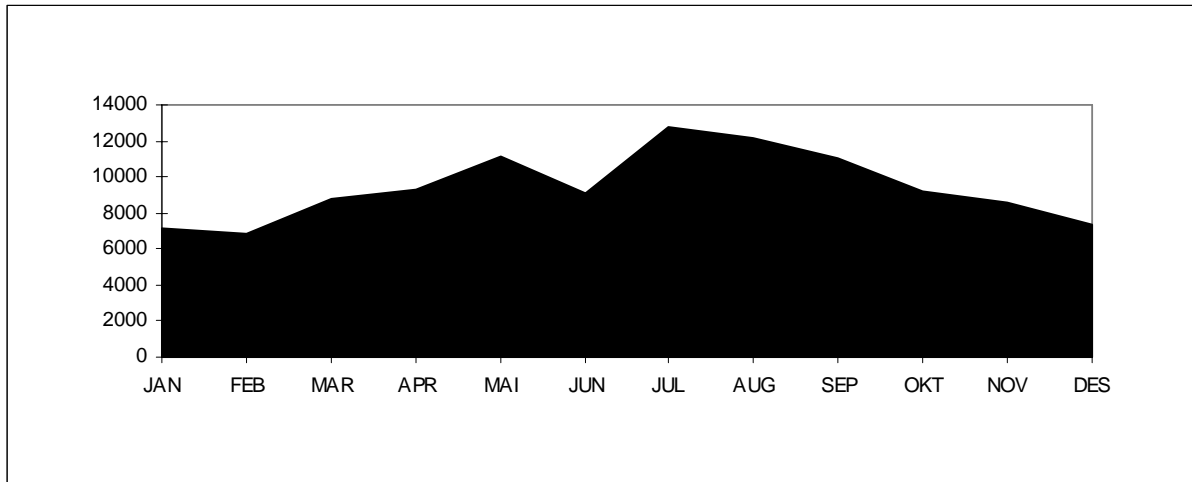
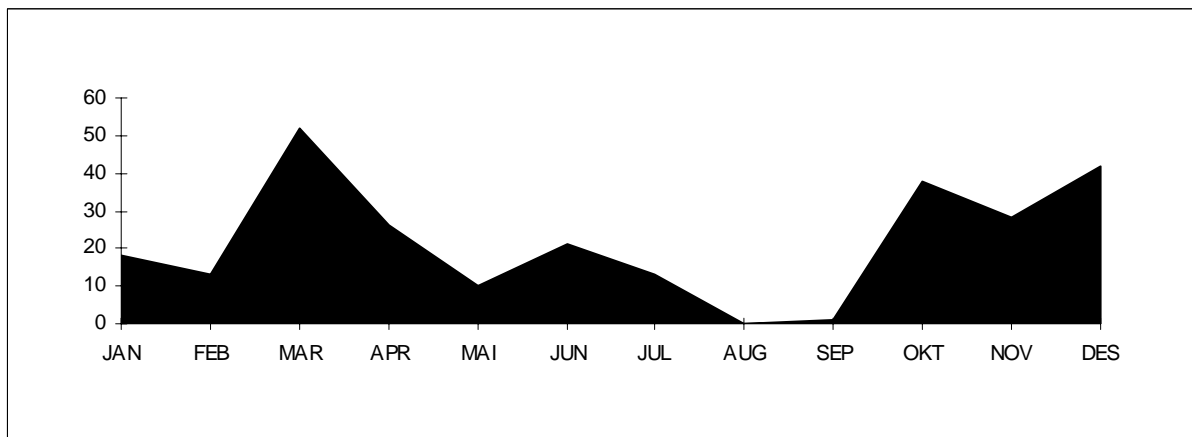
7.1. Variasjonskurver og fordeling på kjøretøy-/lengdegrupper for de mest trafikkerte strekningene.

I dette kapitlet gir vi en mer detaljert oversikt over ferjetrafikken på den mest trafikkerte strekningen i hvert fylke. Trafikktallene presenterer grafisk i form av årsvariasjonskurver og stolpediagram som viser trafikkenes fordeling på kjøretøy-/lengdegrupper.

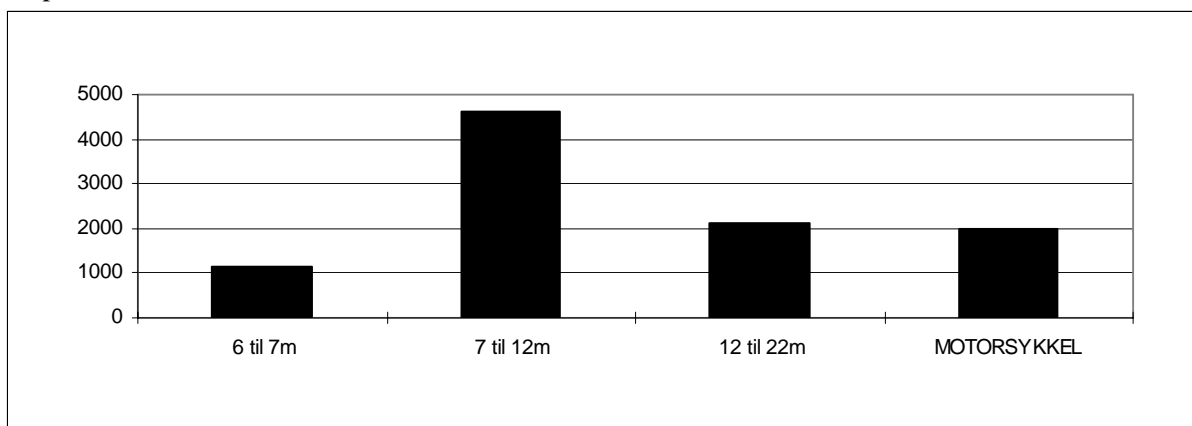
Østfold: Moss-Horten.**Variasjonskurver (måned) - Sum kjøretøy****Variasjonskurver (måned) - Gjenstående biler**

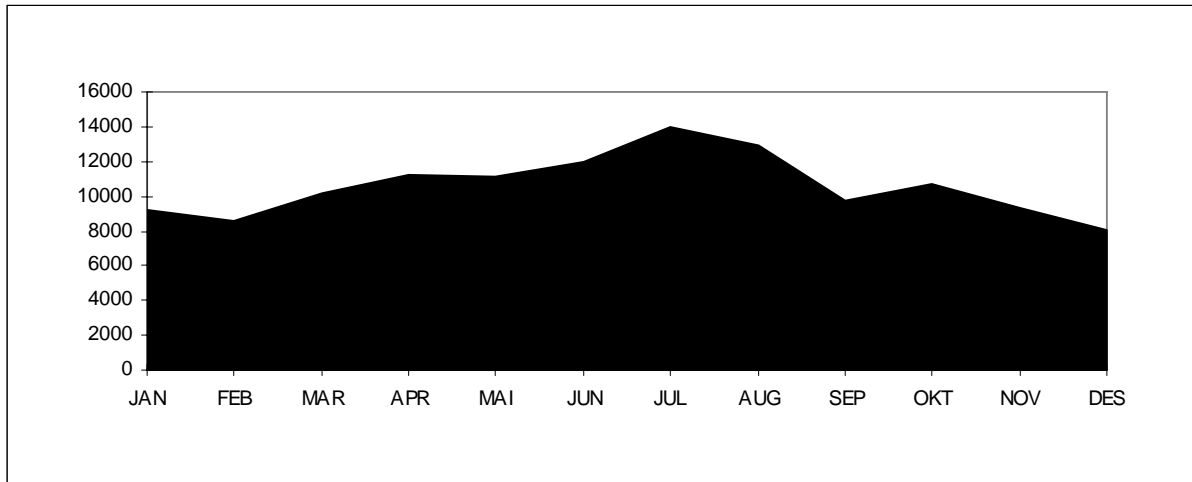
Tall for 2012 viser at strekningen hadde en total årstrafikk på 1754195 kjøretøy. ÅDT på strekningen var på 4793 kjøretøy. Personbil under 6 meter står for ca. 82 % av trafikken på strekningen. Antall gjenstående biler var 320769. Stolpediagrammet viser oversikt over fordelingen mellom lengdegruppene når personbil under 6 meter er trukket ut.



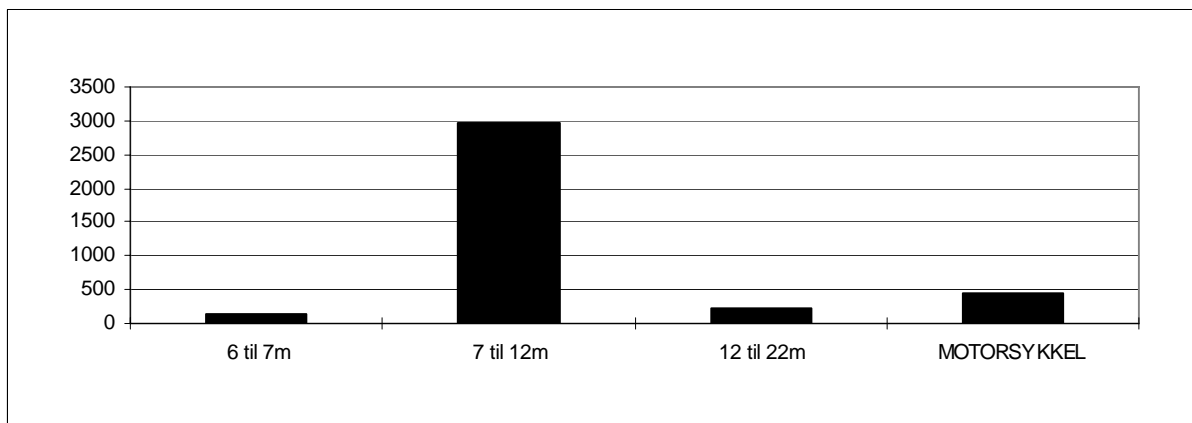
Buskerud: Svelvik-Verket.**Variasjonskurver (måned) - Sum kjøretøy****Variasjonskurver (måned) - Gjenstående biler**

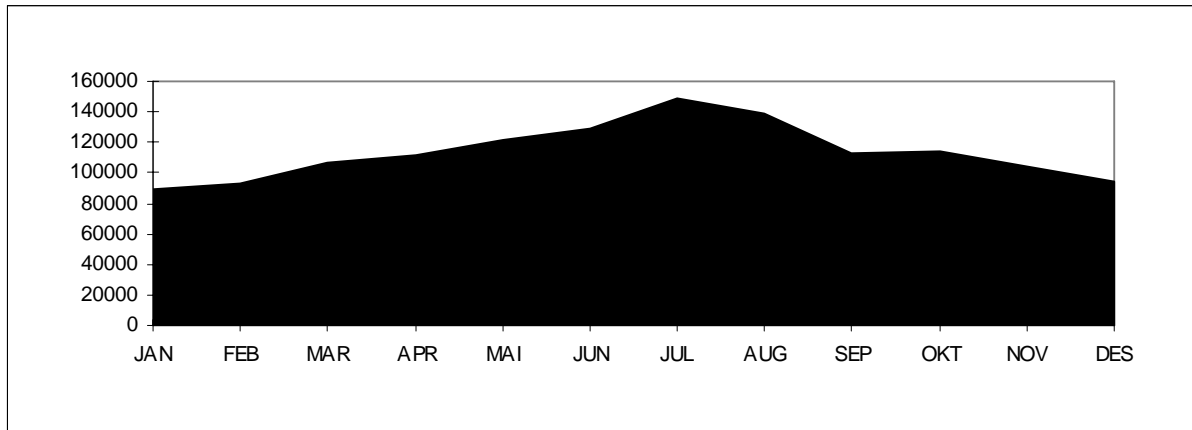
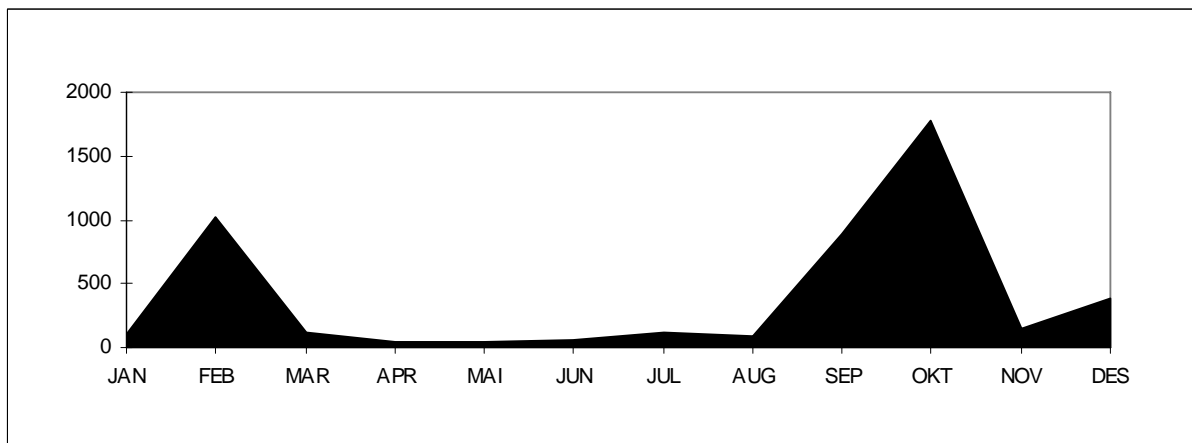
Tall for 2012 viser at strekningen hadde en total årstrafikk på 113556 kjøretøy. ÅDT på strekningen var på 310 kjøretøy. Personbil under 6 meter står for ca. 91 % av trafikken på strekningen. Antall gjenstående biler var 262. Stolpediagrammet viser oversikt over fordelingen mellom lengdegrupper når personbil under 6 meter er trukket ut.



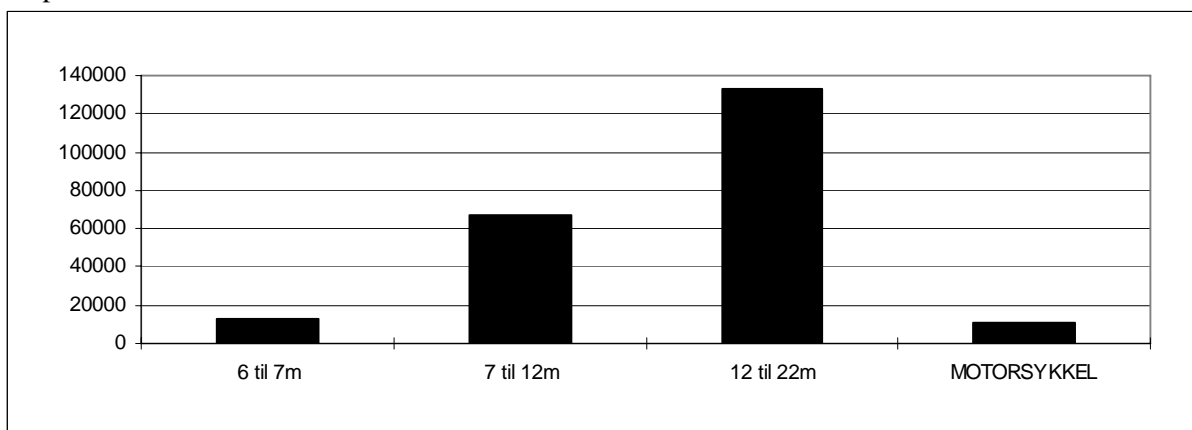
Vest-Agder: Launes-Kvellingstrand.**Variasjonskurver (måned) - Sum kjøretøy**

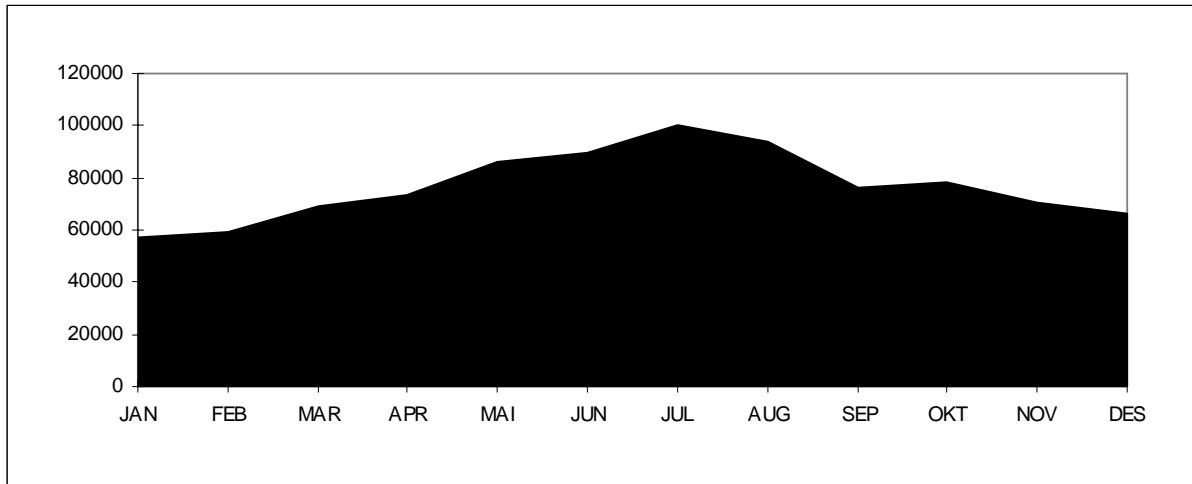
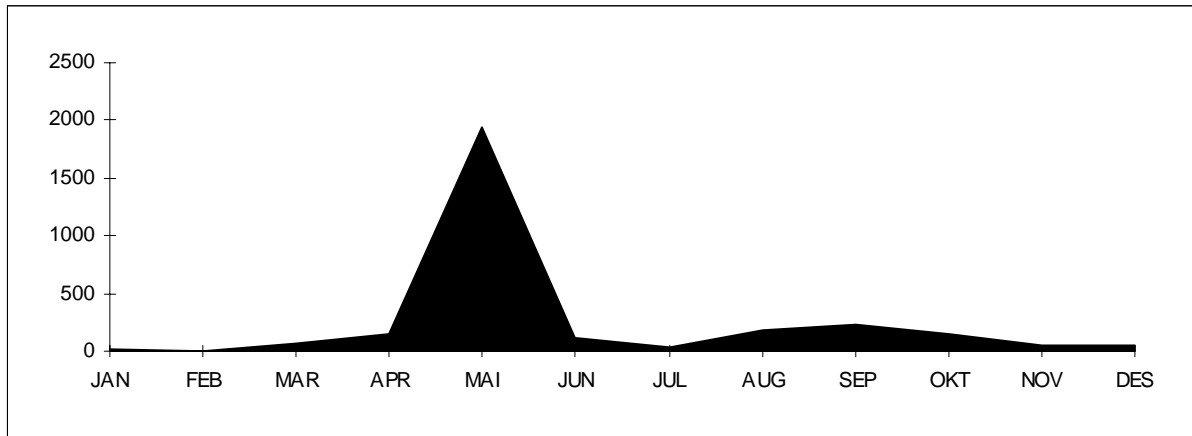
Tall for 2012 viser at strekningen hadde en total årstrafikk på 126880 kjøretøy. ÅDT på strekningen var på 347 kjøretøy. Personbil uten tilhenger står for ca. 97 % av trafikken på strekningen. Antall gjenstående biler var 0. Stolpediagrammet viser oversikt over fordelingen mellom lengdegrupper når personbil under 6 meter er trukket ut.



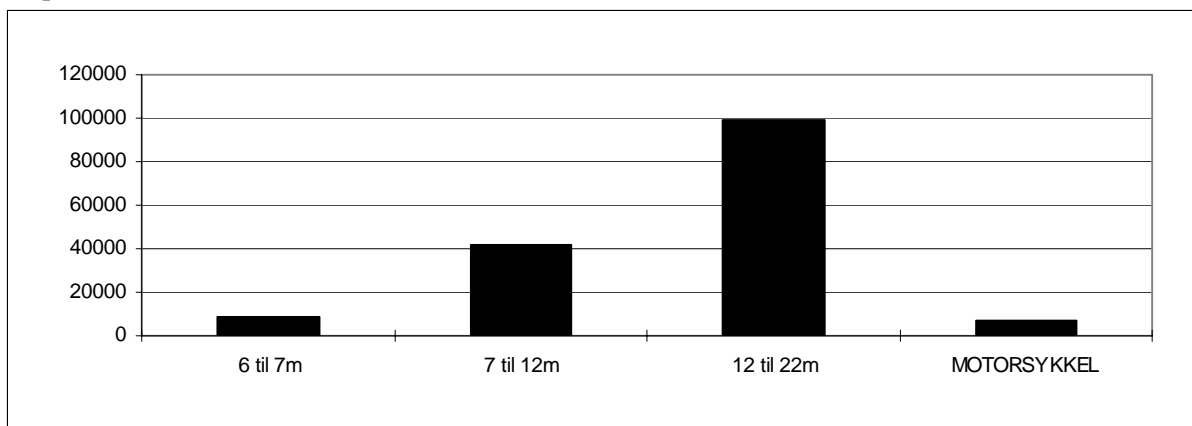
Rogaland: Mortavika-Arsvågen.**Variasjonskurver (måned) - Sum kjøretøy****Variasjonskurver (måned) - Gjenstående biler**

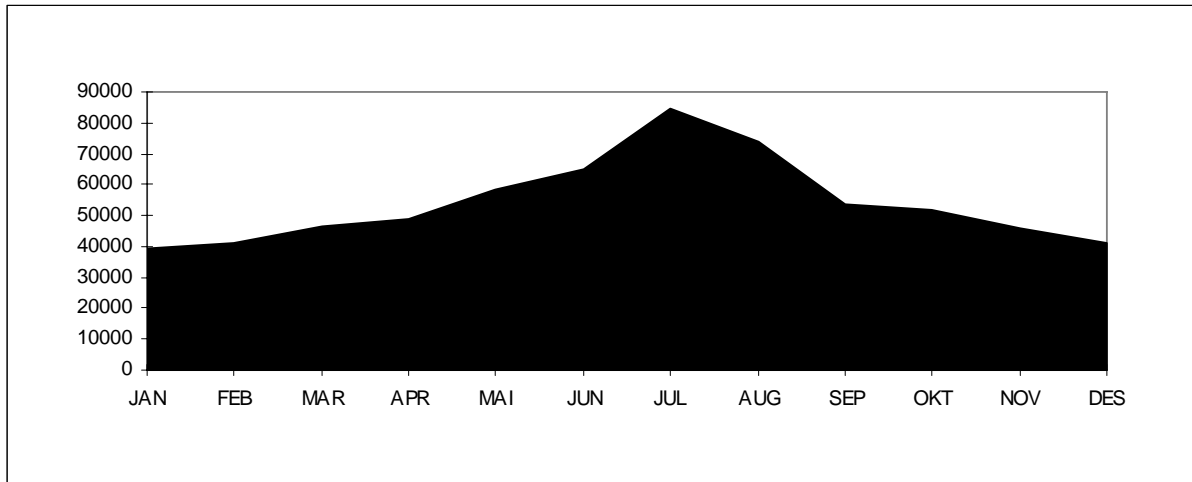
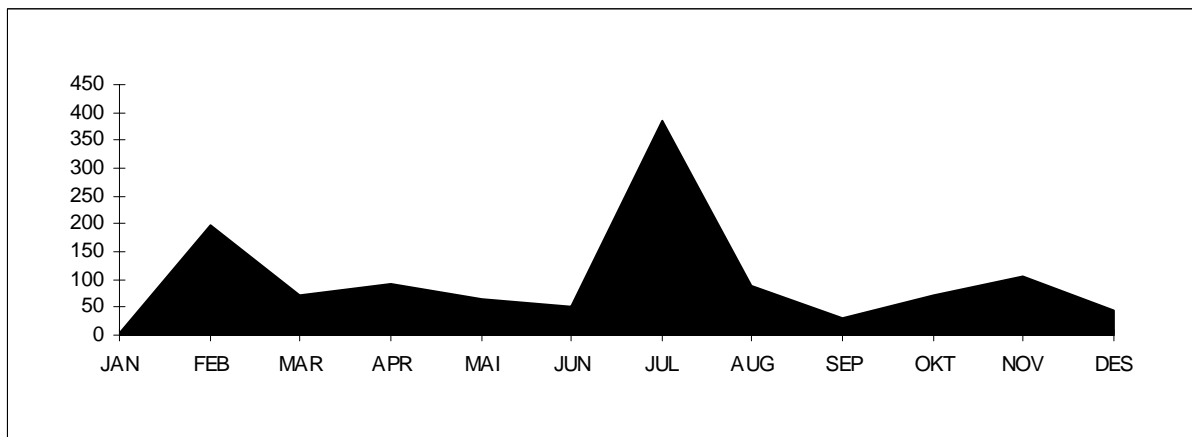
Tall for 2012 viser at strekningen hadde en total årstrafikk på 1366320 kjøretøy. ÅDT på strekningen var på 3733 kjøretøy. Personbil uten tilhenger står for ca. 84 % av trafikken på strekningen. Antall gjenstående biler var 4782. Stolpediagrammet viser oversikt over fordelingen mellom lengdegrupper når personbil under 6 meter er trukket ut.



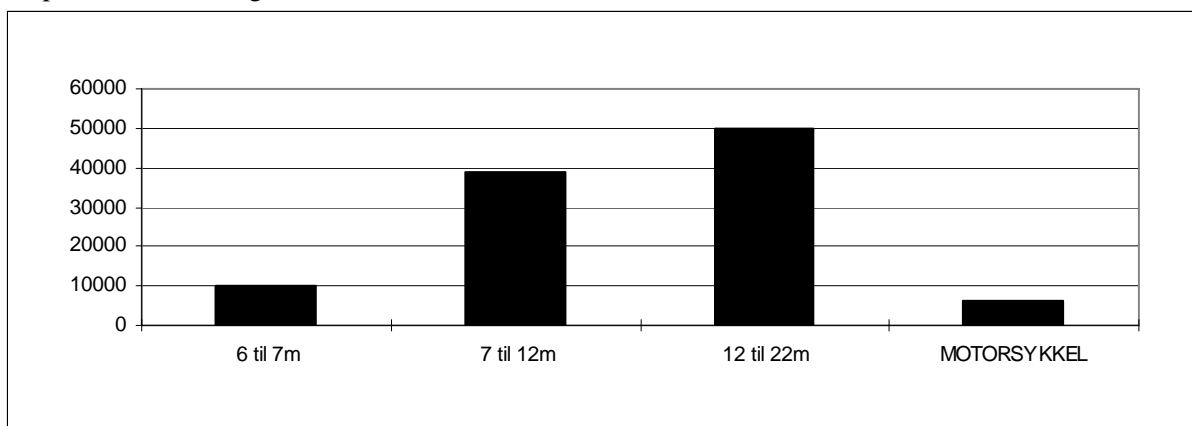
Hordaland: Halhjem-Sandvikvåg.**Variasjonskurver (måned) - Sum kjøretøy****Variasjonskurver (måned) - Gjenstående biler**

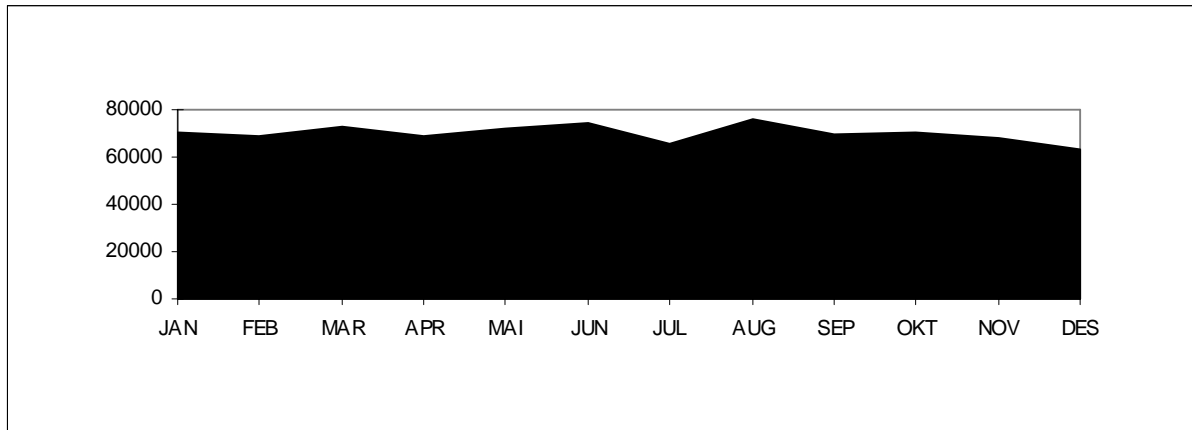
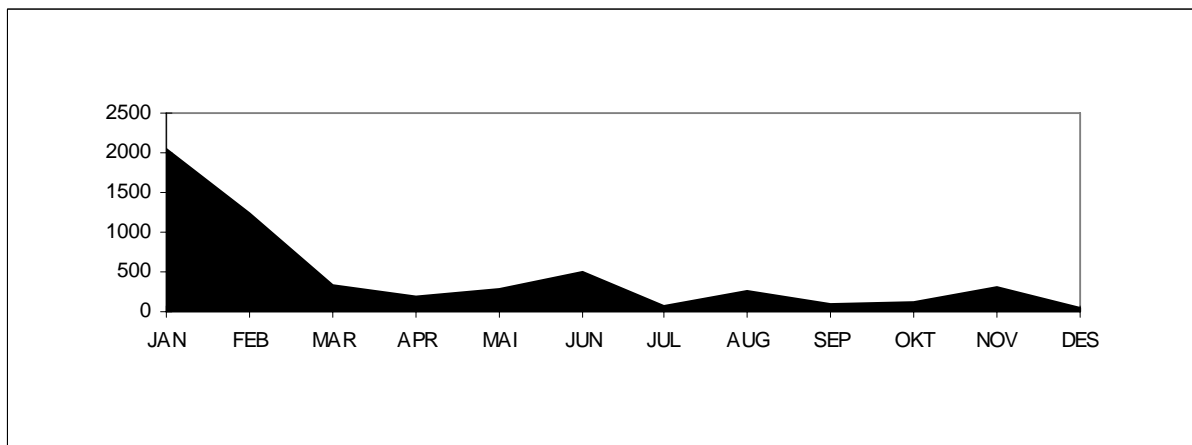
Tall for 2013 viser at strekningen hadde en total årstrafikk på 919668 kjøretøy. ÅDT på strekningen var på 2513 kjøretøy. Personbil uten tilhenger står for ca. 83 % av trafikken på strekningen. Antall gjenstående biler var 2962. Stolpediagrammet viser oversikt over fordelingen mellom lengdegrupper når personbil under 6 meter er trukket ut.



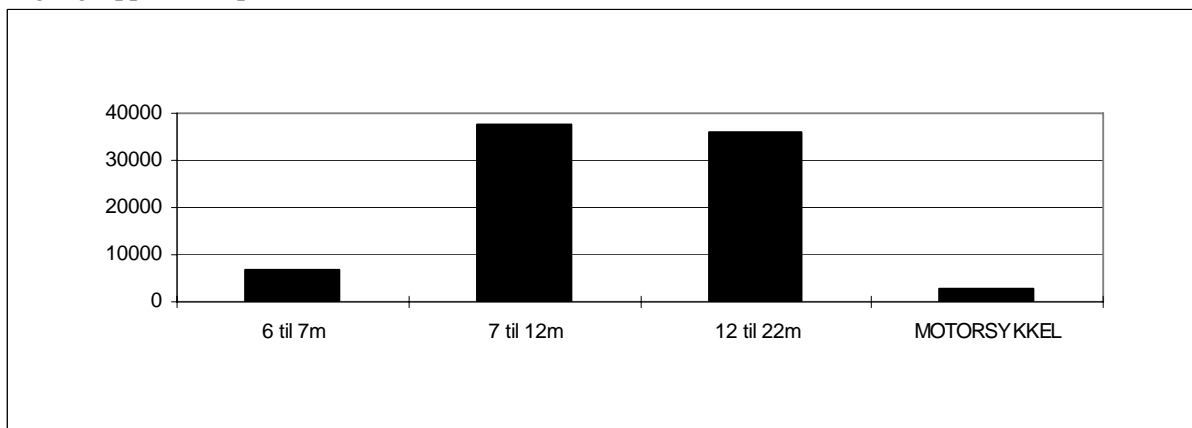
Sogn og Fjordane: Manheller-Fodnes.**Variasjonskurver (måned) - Sum kjøretøy****Variasjonskurver (måned) - Gjenstående biler**

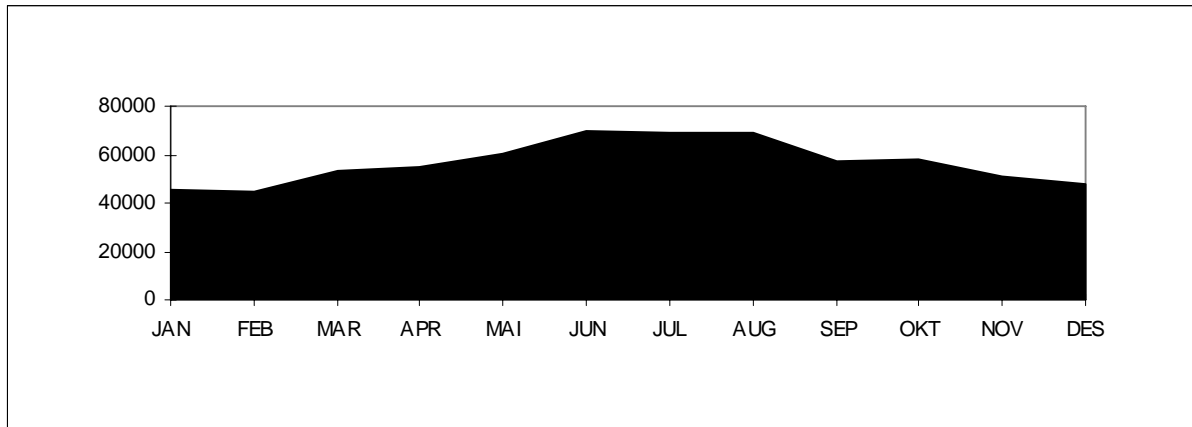
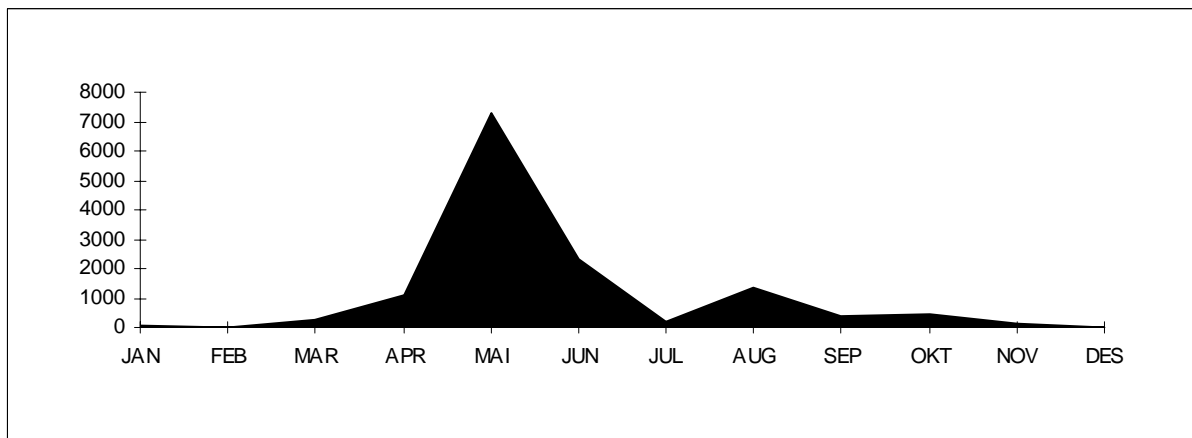
Tall for 2012 viser at strekningen hadde en total årstrafikk på 650055 kjøretøy. ÅDT på strekningen var på 1776 kjøretøy. Personbil uten tilhenger står for ca. 84 % av trafikken på strekningen. Antall gjenstående biler var 1203. Stolpediagrammet viser oversikt over fordelingen mellom kjøretøygrupper når personbil u/tilhenger er trukket ut.



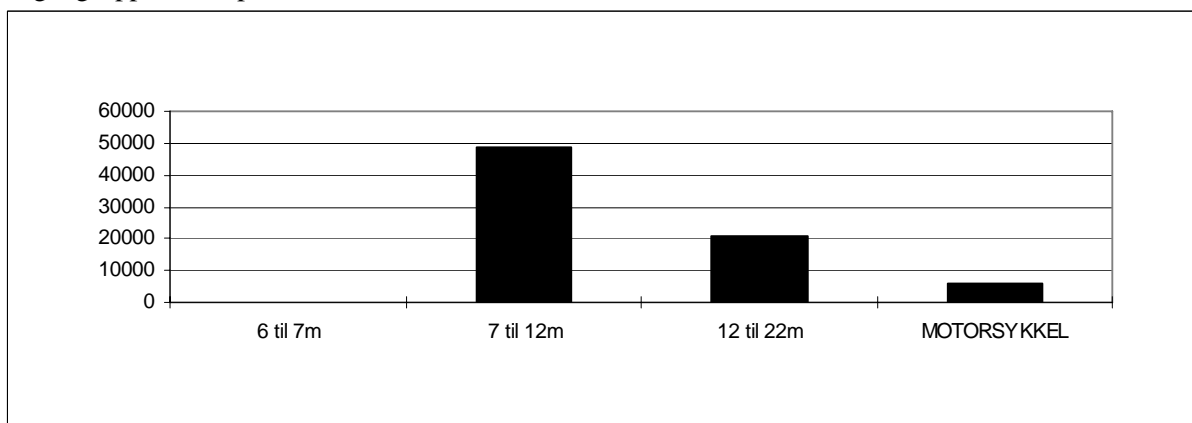
Møre og Romsdal: Sykkulven-Magerholm.**Variasjonskurver (måned) - Sum kjøretøy****Variasjonskurver (måned) - Gjenstående biler**

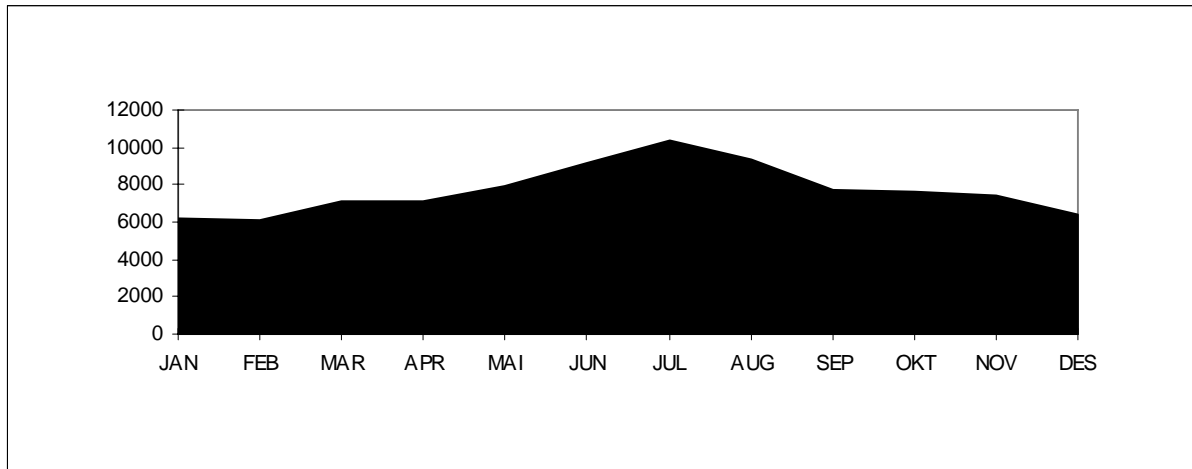
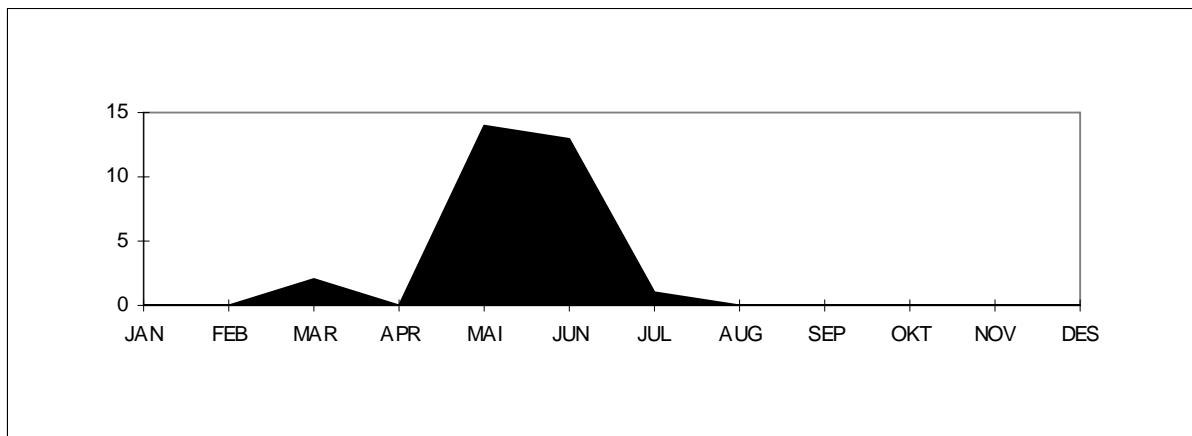
Tall for 2012 viser at strekningen hadde en total årstrafikk på 838753 kjøretøy. ÅDT på strekningen var på 2292 kjøretøy. Personbil under 6 meter står for ca. 90 % av trafikken på strekningen. Antall gjenstående biler var 5484. Stolpediagrammet viser oversikt over fordelingen mellom lengdegruppene når personbil under 6 meter er trukket ut.



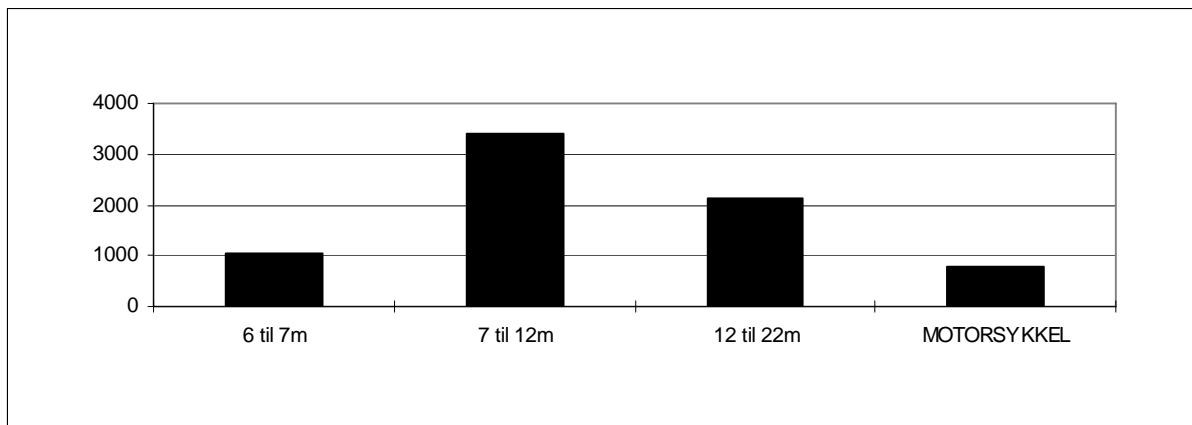
Sør-Trøndelag: Flakk-Rørvik.**Variasjonskurver (måned) - Sum kjøretøy****Variasjonskurver (måned) - Gjenstående biler**

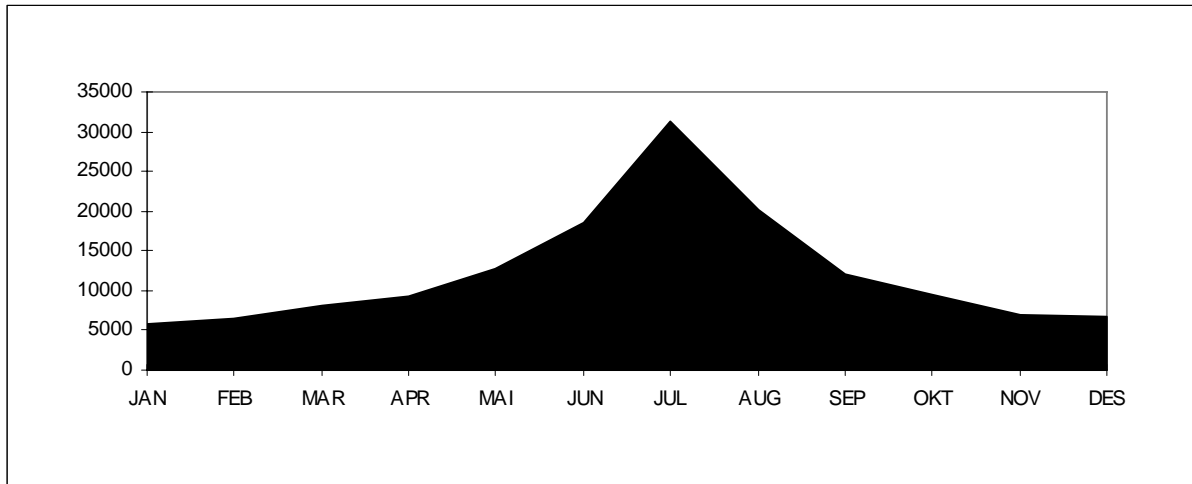
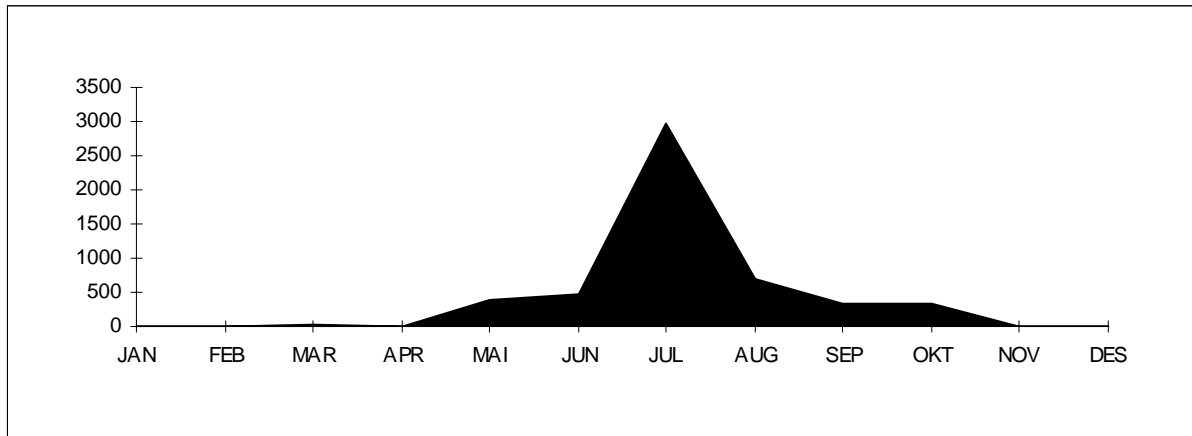
Tall for 2012 viser at strekningen hadde en total årstrafikk på 681287 kjøretøy. ÅDT på strekningen var på 1861 kjøretøy. Personbil under 6 meter står for ca. 89 % av trafikken på strekningen. Antall gjenstående biler (PBE) var 13579. Stolpediagrammet viser oversikt over fordelingen mellom lengdegruppene når personbil under 6 meter er trukket ut.



Nord-Trøndelag: Hofles-Lund (beregnet fra sambandet).**Variasjonskurver (måned) - Sum kjøretøy****Variasjonskurver (måned) - Gjenstående biler**

Tall for 2012 viser at strekningen hadde en total årstrafikk på 92424 kjøretøy (beregnet). ÅDT på strekningen var på 253 kjøretøy. Personbil under 6 meter står for ca. 92 % av trafikken på strekningen. Antall gjenstående biler var 30. Stolpediagrammet viser oversikt over fordelingen mellom lengdegruppene når personbil under 6 meter er trukket ut.



Nordland : Bognes-Lødingen.**Variasjonskurver (måned) - Sum kjøretøy****Variasjonskurver (måned) - Gjenstående biler**

Tall for 2012 viser at strekningen hadde en total årstrafikk på 147642 kjøretøy. ÅDT på strekningen var på 403 kjøretøy. Personbil under 6 meter står for ca. 74 % av trafikken på strekningen. Antall gjenstående biler var 5222. Stolpediagrammet viser oversikt over fordelingen mellom lengdegruppene når personbil under 6 meter er trukket ut.

