



Statens vegvesen

Likelydende brev
Se vedlagt liste

NA-RUNDSKRIV 2011/20

Behandlende enhet:
Vegdirektoratet

Saksbehandler/innvalgsnr:
Bjørn Skaar - 22073306

Vår referanse:
2011/184647-001

Deres referanse:

Vår dato:
09.12.2011

U

Endring i normalbestemmelse for anvendelse av gul farge på vegoppmerking

Samferdselsdepartementet har 21. november 2011 vedtatt en endring i skiltforskriften § 21 nr. 3. Ny bestemmelse lyder som følger:

Vegoppmerking som skiller mellom motgående kjøreretninger eller som tydeliggjør kjøreretninger, er gul. Annen oppmerking, og oppmerking for sykkelfelt som tillater syklende å kjøre mot envegsreguleringen i vegen er hvit.

Endringen trer i kraft 1. januar 2012.

Med hjemmel i skiltforskriften §35 fastsetter Vegdirektoratet følgende endring i normalbestemmelsene for anvendelse av gul farge på vegoppmerking:

Gul farge benyttes som midtoppmerking på veger uavhengig av fysisk skille (midtdeler, rekkverk eller trafikkøy) eller ikke.

Gul farge benyttes også som venstre kantlinje på ramper med envegstrafikk og envegsregulerte gater når disse merkes. Unntaket knyttet til sykkelfelt.

Begrunnelse

Endringen er begrunnet i et ønske om et mer konsekvent og lett forståelig system. At gul oppmerking alltid benyttes inn mot et fysisk skille mellom kjøreretningene vil styrke forståelsen hos trafikantene for hvordan vegen er regulert samtidig med at det informerer om riktig kjøreretning. Riktig kjøreretning vil bety at den gule linjen alltid skal være til venstre i kjøreretningen.

Postadresse
Statens vegvesen
Vegdirektoratet
Postboks 8142 Dep
0033 Oslo

Telefon: 02030
Telefaks: 22 07 37 68
firmapost@vegvesen.no
Org.nr: 971032081

Kontoradresse
Brynsengfare 6A
0667 OSLO

Fakturaadresse
Statens vegvesen
Regnskap
Båtsfjordveien 18
9815 VADSØ
Telefon: 78 94 15 50
Telefaks: 78 95 33 52

På envegsregulerte ramper antar vi at informasjonen gitt med gul vegoppmerking vil være nyttig og kan også ha sikkerhetsmessig effekt i forhold til problematikken med kjøring mot kjøreretning. Envegsregulerte gater er som oftest en del av det kommunale vegnettet i sentrumsområder, hvor en ofte ikke anvender kantlinjer.

Vi tror justeringen i anvendelse av gul vegoppmerking kan gi noe trafiksikkerhetsmessig gevinst, uten at kostnadene økes i særlig stor grad. De lystekniske fordelene som hvit vegoppmerking har i forhold til gul (bedre retrorefleksjon/bedre synbart i mørke), er minsket de senere årene.

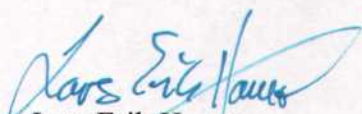
Iverksettelse

Disse normalbestemmelsene gjelder fra 1. januar 2012 og vil bli innarbeidet i revidert utgave av håndbok 049 - Vegoppmerking

Overgangsbestemmelse – frist for gjennomføring

1. Det aksepters at det tar noe tid å sørge for oppmerking i tråd med de nye bestemmelsene. Frist for ferdigstilling er 4 år (2015)
2. Som teknisk løsning kan det aksepteres at utførelse av gul oppmerking skjer ved å legge et tynt gult materialalternativ over den eksisterende hvite linjen inntil dekkefornyelse gjennomføres. Lokale variasjoner vil kunne medføre andre valg.
3. Det skal i gjennomføringsplanen prioriteres utførelse av gul oppmerking som venstre kantlinje på av/og påkjøringsrampene.

Veg og transportavdelingen
Med hilsen



Lars Erik Hauer
Direktør



Ivar Christiansen

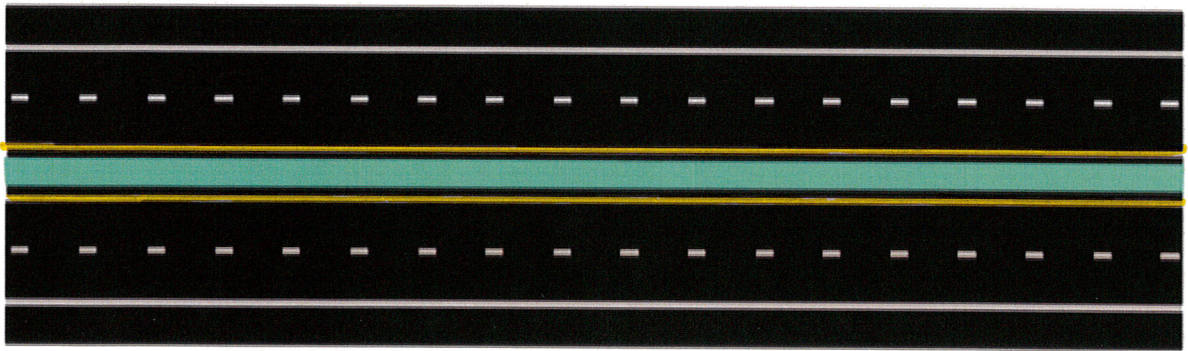
Vedlegg: Skisser som viser eksempler på hvordan gul farge skal benyttes i samsvar med ovennevnte normalbestemmelser.

VEDLEGG:

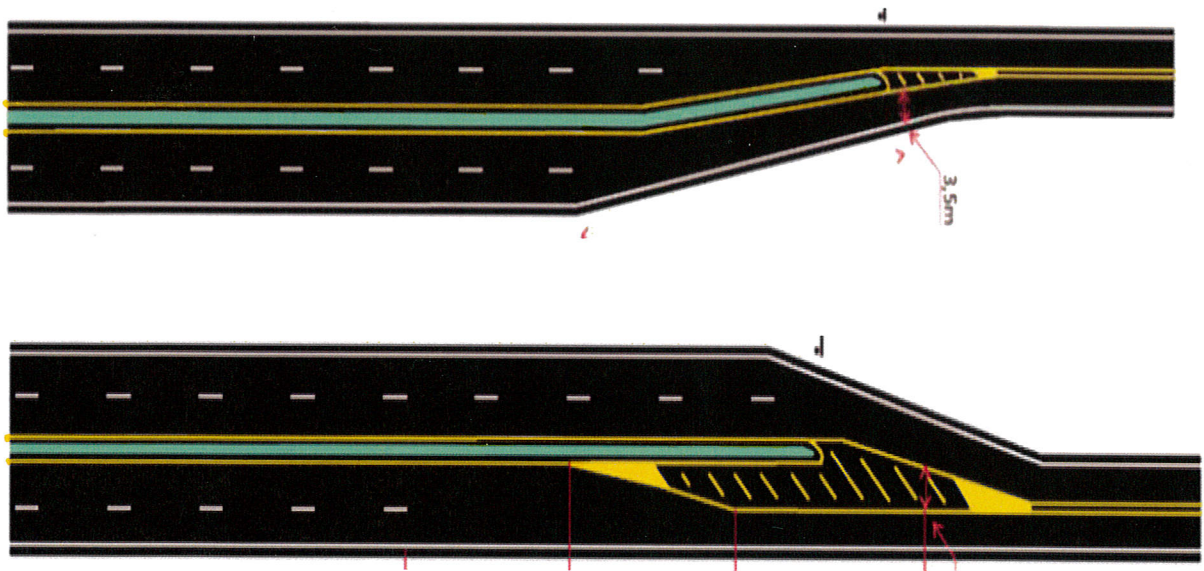
- **Gul farge** benyttes som midtoppmerking på veger uavhengig av fysisk skille (midtdeler, rekkverk eller trafikkøy) eller ikke.
- **Gul farge** benyttes også som venstre kantlinje på ramper med envegstrafikk og envegsregulerte gater når disse merkes. Unntaket knyttet til sykkelfelt.

EKSEMPLER

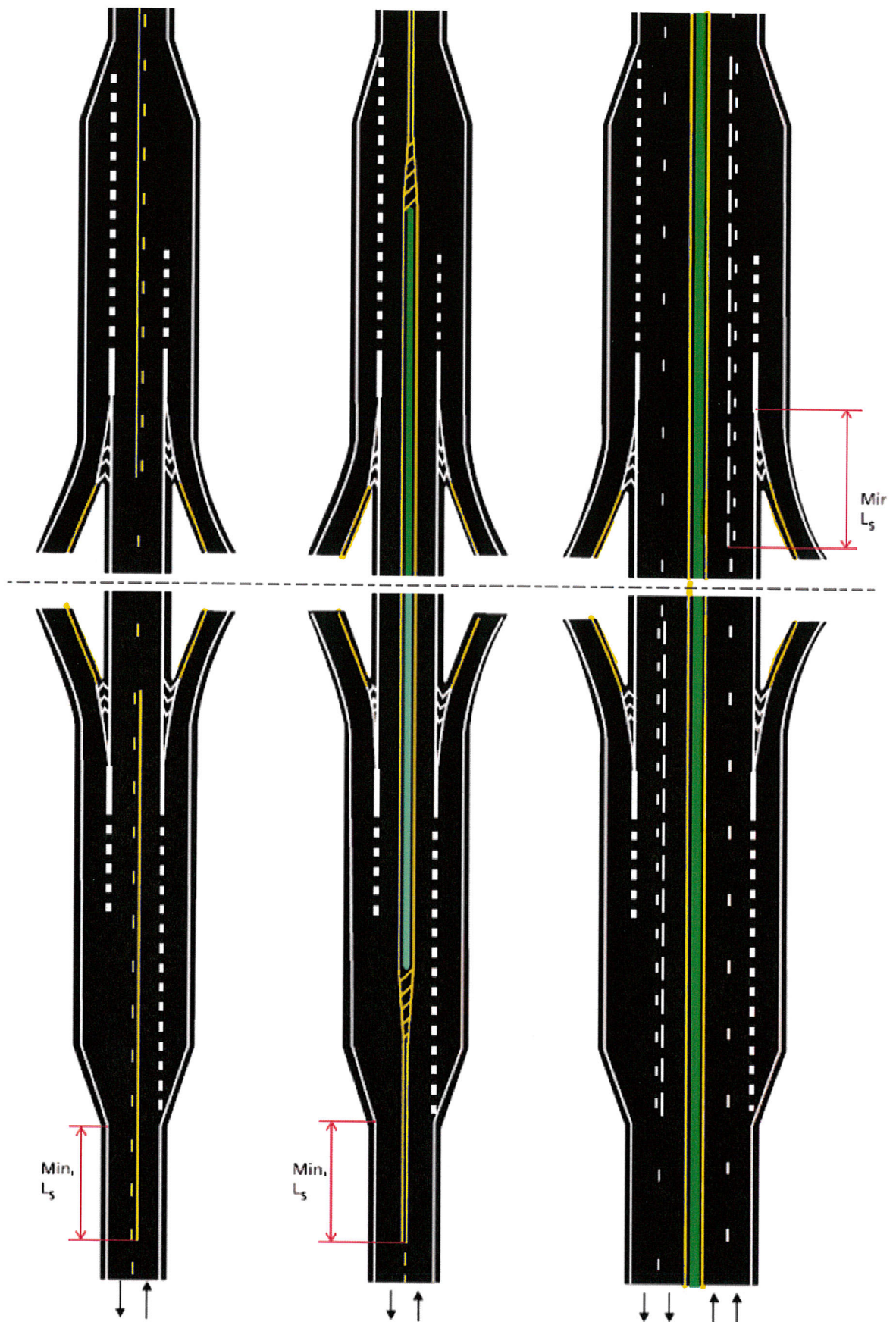
Skissene viser eksempler på hvordan gul farge skal benyttes i samsvar med forskriftsendringen



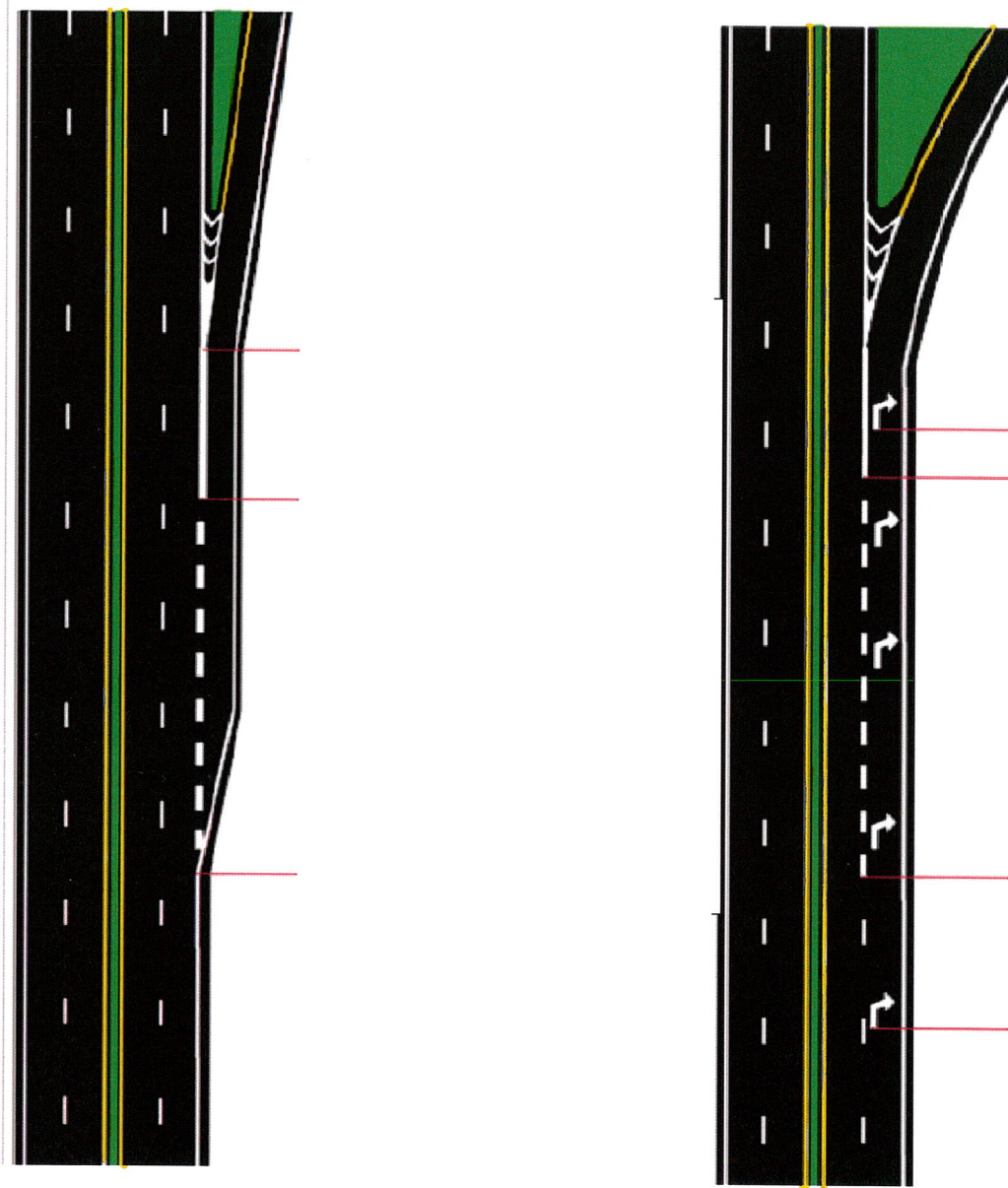
Figur 1. Oppmerking på flerfeltsveger



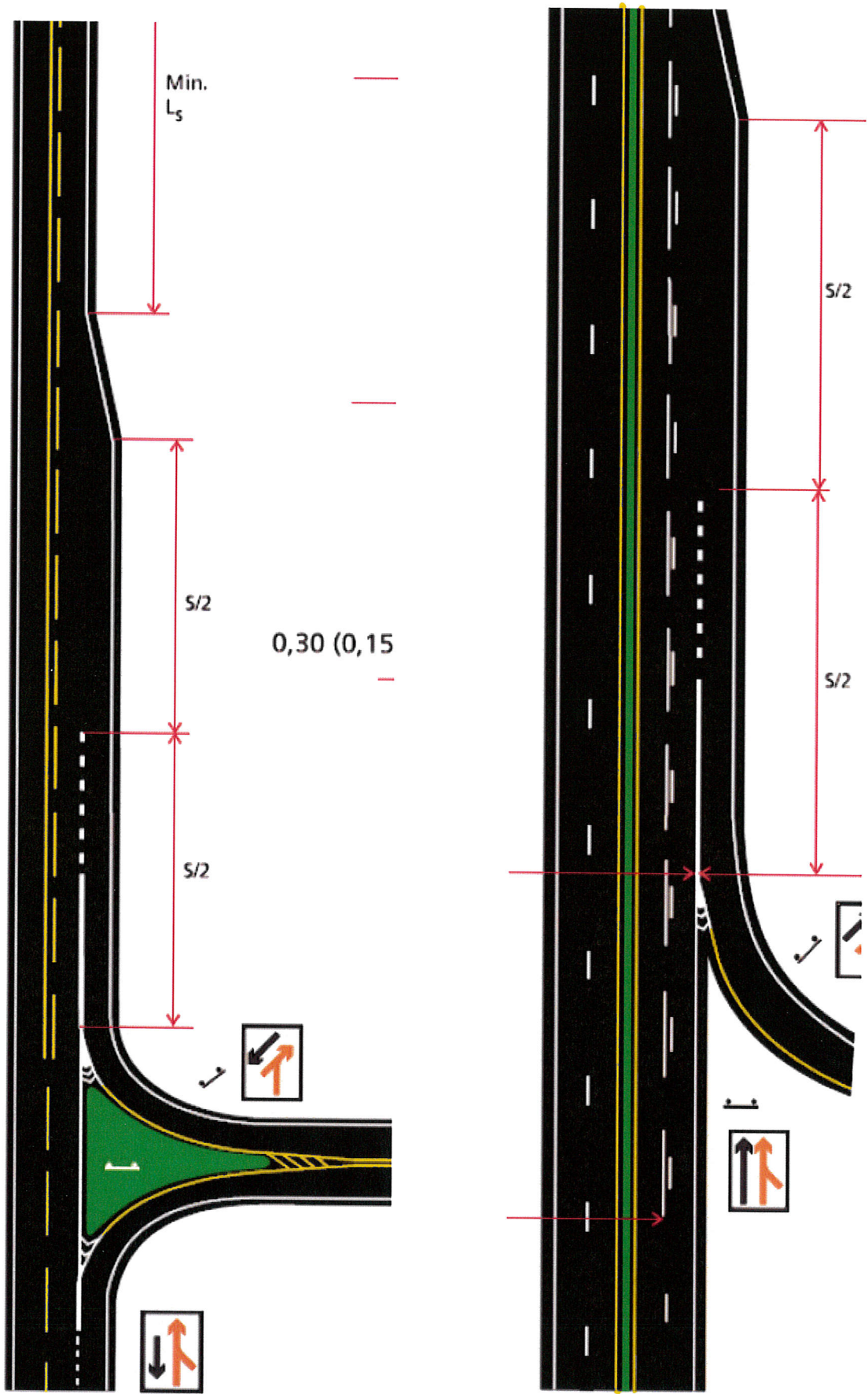
Figur 2. Oppmerking av overgang mellom firefelts og to-felts veg



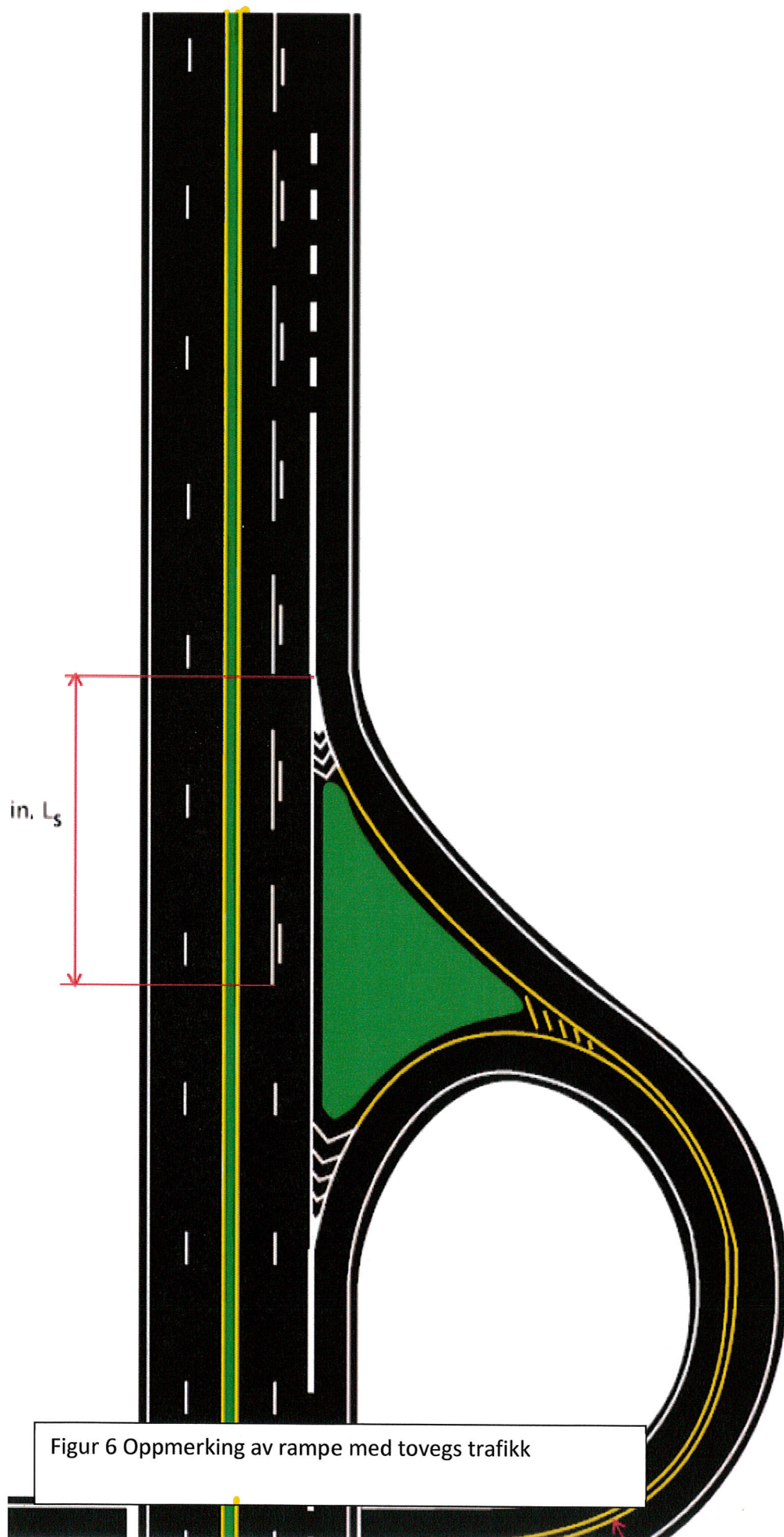
Figur 3 Oppmerking planskilte kryss



Figur 4. Oppmerking av retardasjonsfelt og feltsubtraksjon



Figur 5. Oppmerking av akselerasjonsfelt



Figur 6 Oppmerking av rampe med tovegs trafikk

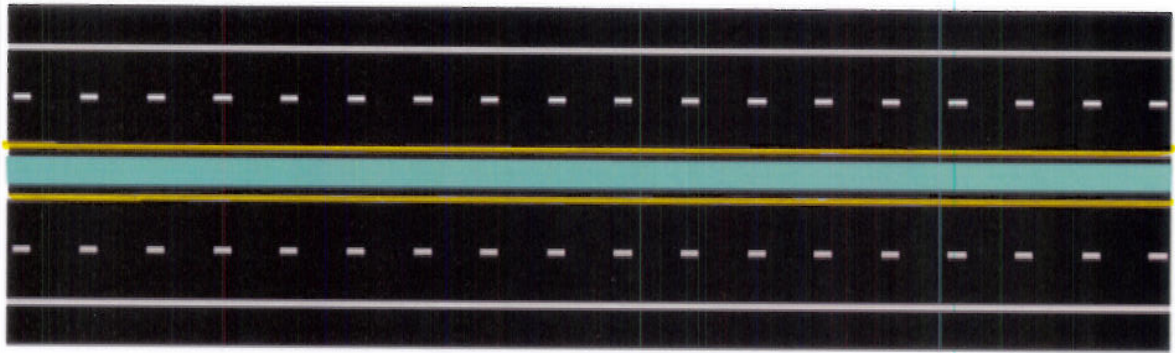
VEDLEGG:

Vegoppmerking - Forskriftsendring 2012

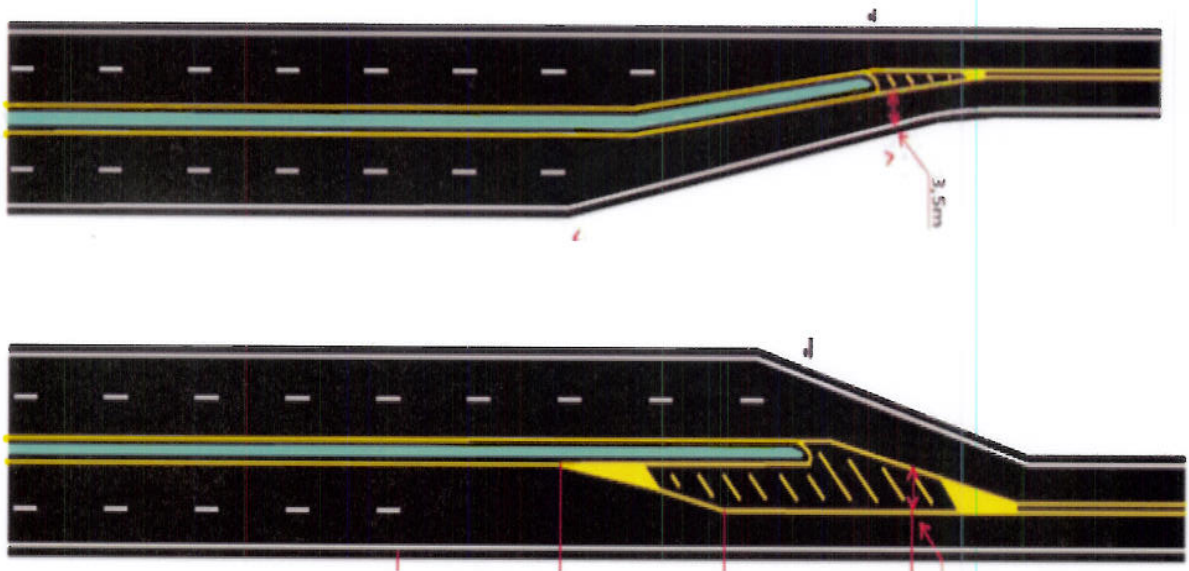
- **Gul farge** benyttes som midtoppmerking på veger uavhengig av fysisk skille (midtdeler, rekkverk eller trafikkøy) eller ikke.
- **Gul farge** benyttes også som venstre kantlinje på ramper med envegstrafikk og envegsregulerte gater når disse merkes

EKSEMPLER

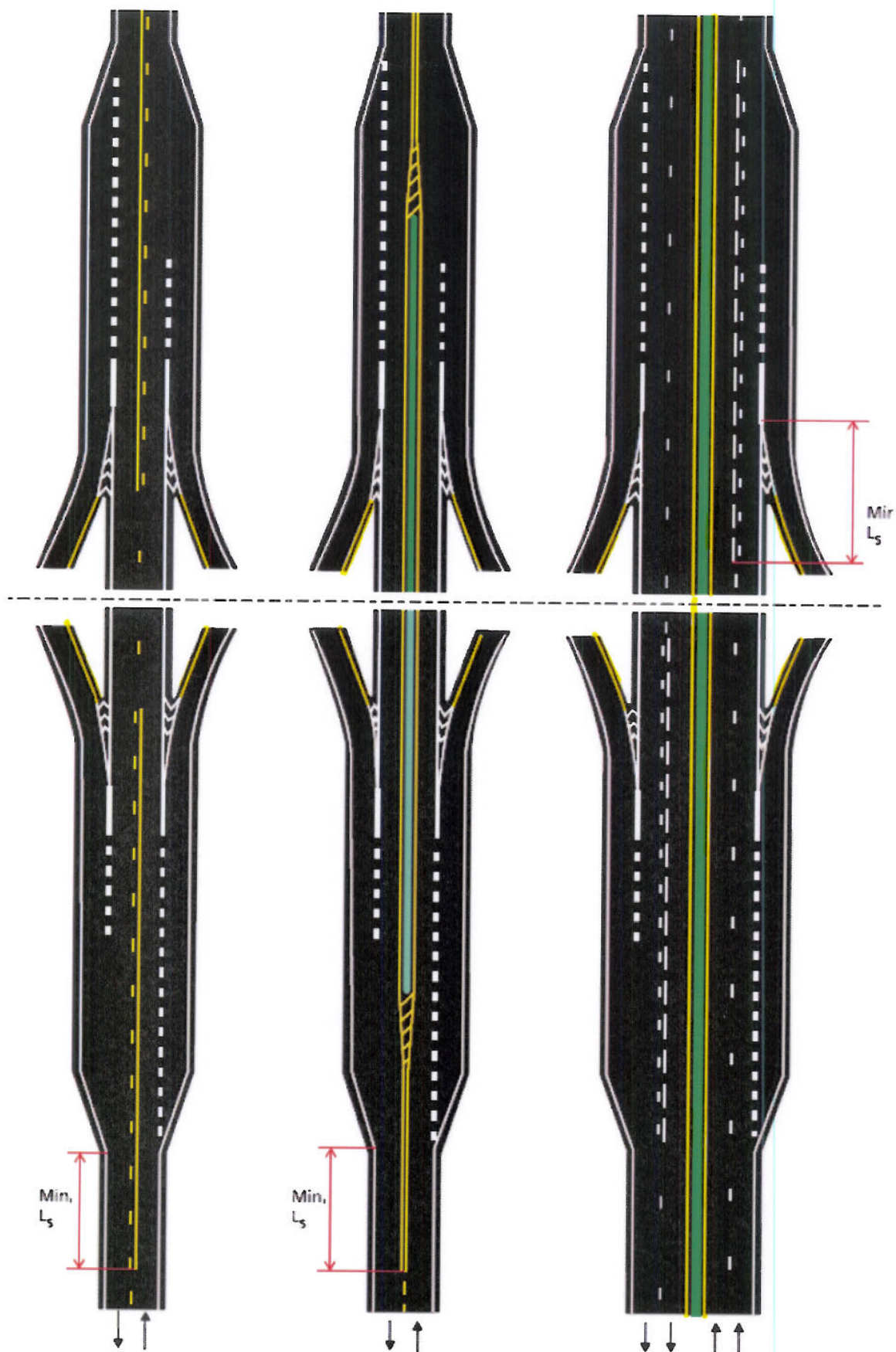
Skissene viser eksempler på hvordan gul farge skal benyttes i samsvar med forskriftsendringen



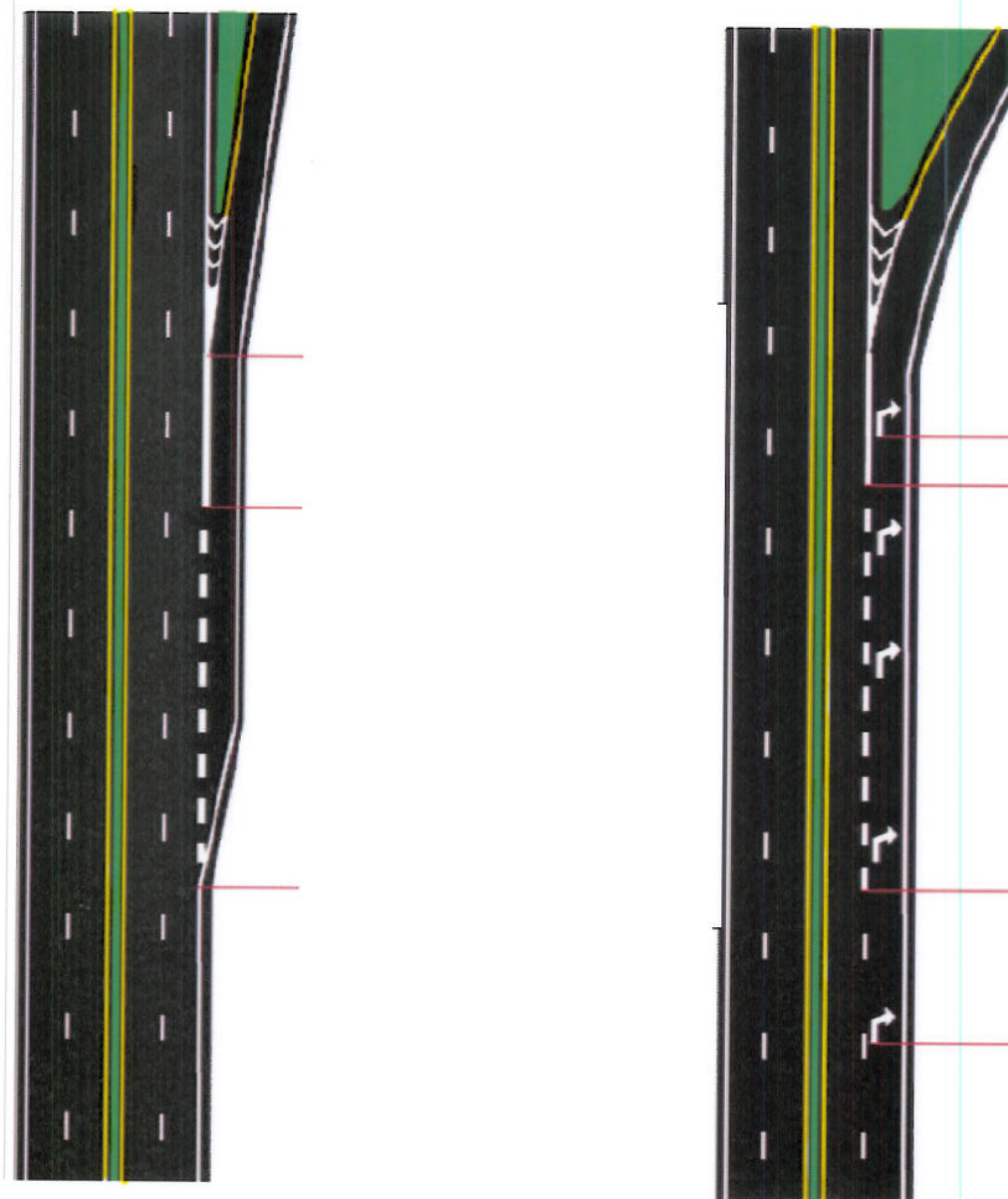
Figur 1. Oppmerking på flerfeltsveger



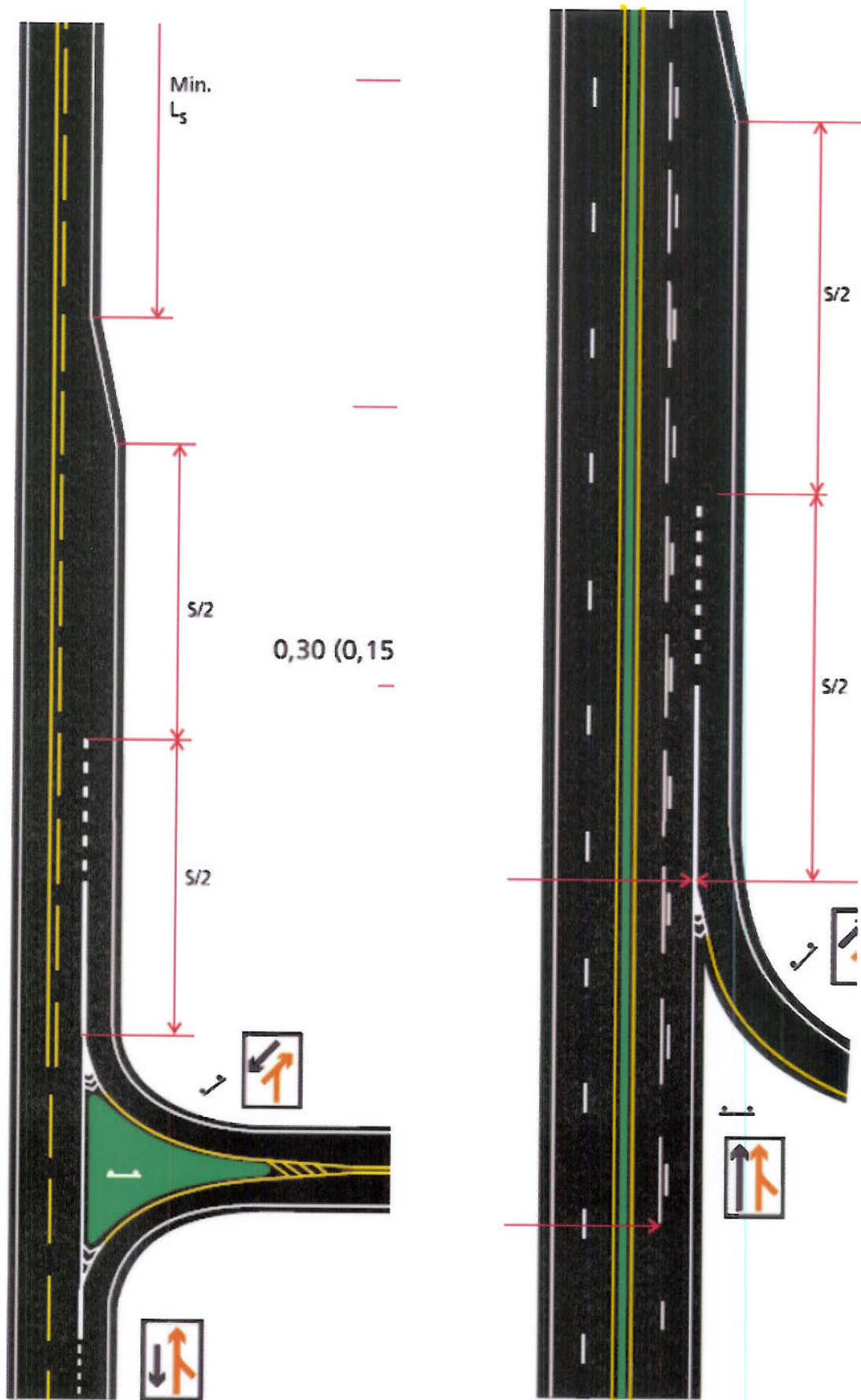
Figur 2. Oppmerking av overgang mellom firefelts og to-felts veg



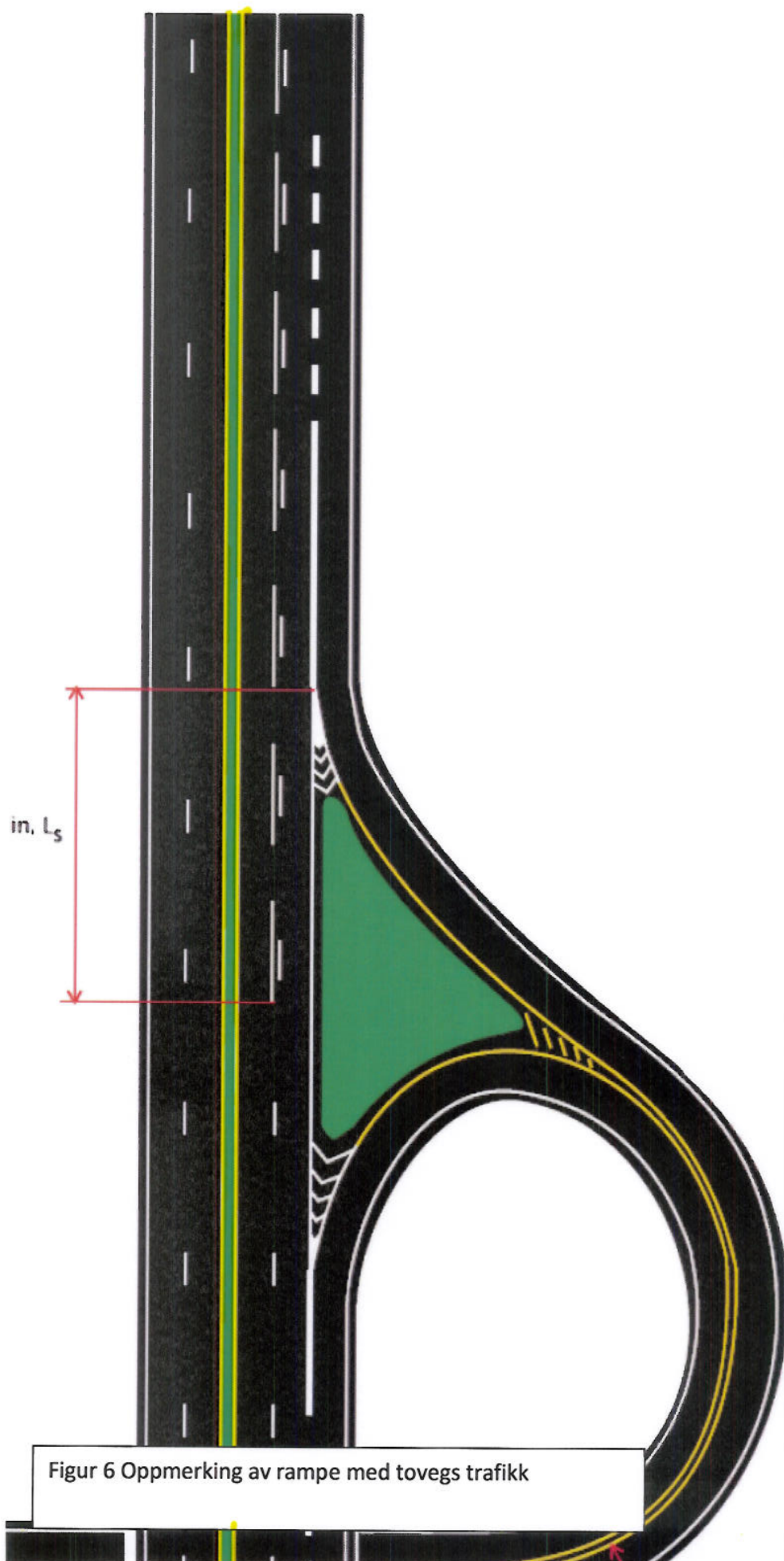
Figur 3 Oppmerking planskilte kryss



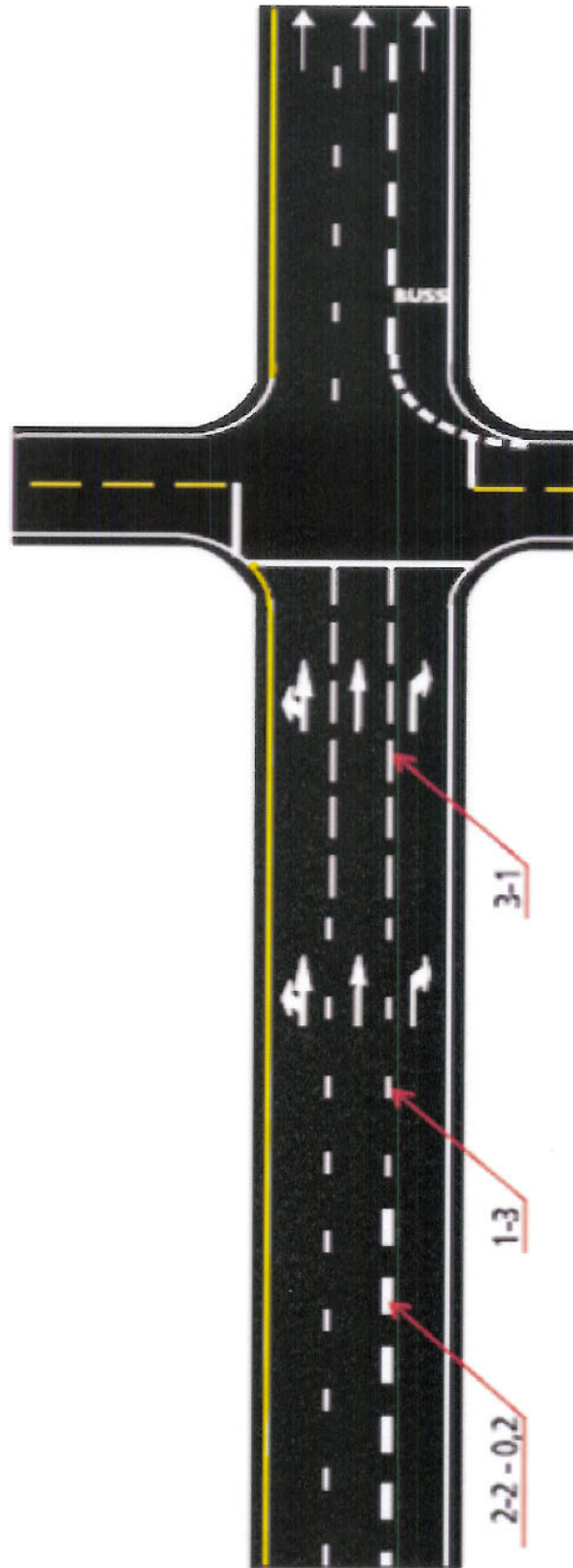
Figur 4. Oppmerking av retardasjonsfelt og feltsubtraksjon



Figur 5. Oppmerking av akselerasjonsfelt



Figur 6 Oppmerking av rampe med tovegs trafikk



Figur 7 Oppmerking i envegsregulert gate