



Statens vegvesen

Utvikling av eksisterende veg Bearbeiding av sideterreng

Trondheim

Odd Nygård, Statens vegvesen

Kostnader nybygging

Planlagt Rv.2 Kløfta – Kongsvinger

16 m bred (4 felt) til ca. 100.000 kr/m inkl. bruer.

Planlagt fv. 714 "Laksevegen"

Ca. 40.000 kr/m



Kostnader utbedring

E6 0-visjonsprosjektet nord for Lillehammer.

2 felts veg 10 m utbedret til 16 m (4 felt) med midtdeler
ca. 20.000 kr/m (2005)

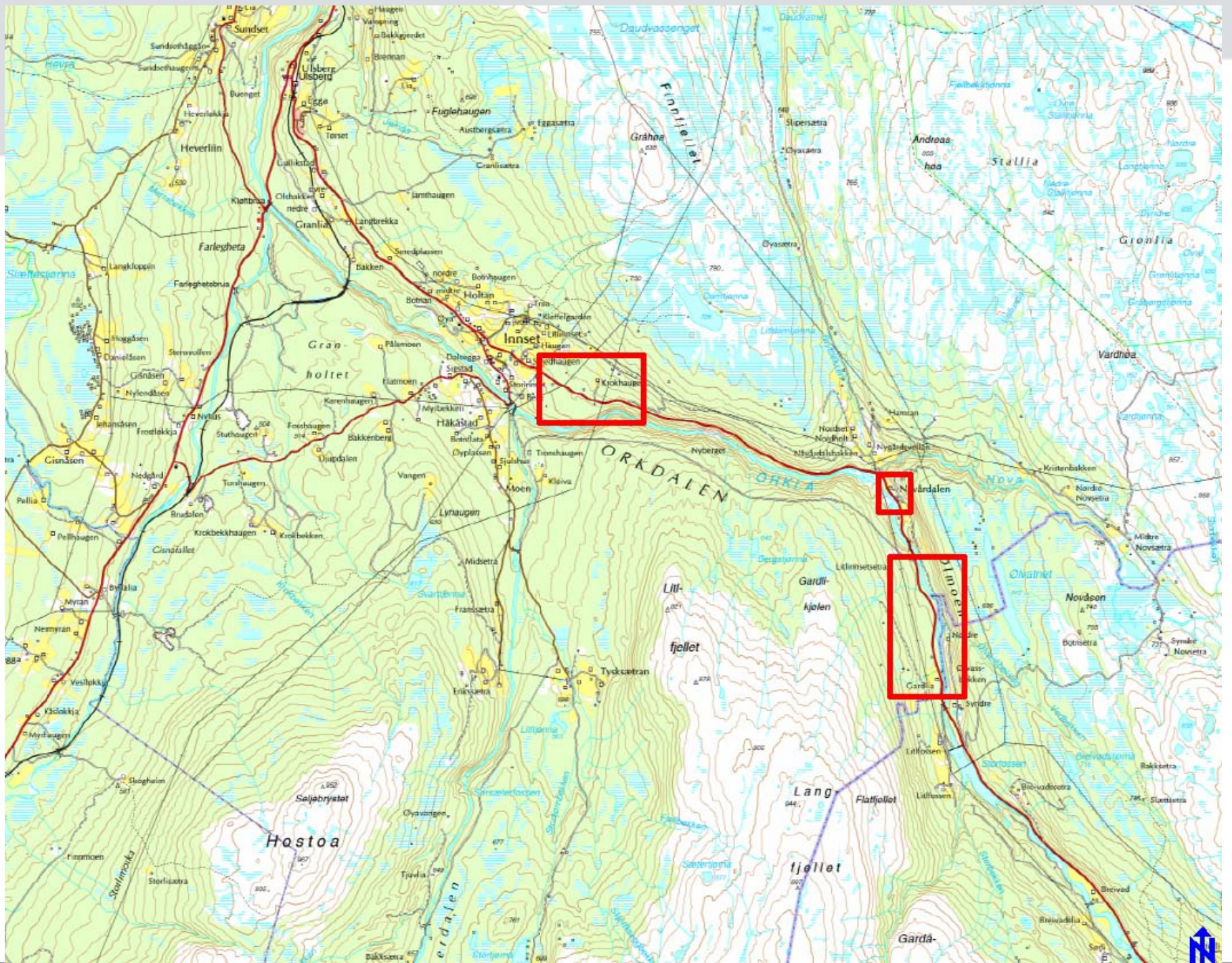
Rv.3 Stor-Elvdal kommune Østerdalen

2 felts veg 7 m utbedret til 8,5 m med vegnormalstandard
Ca. 4.300 kr/m (2005)

Rv.3 Rennebu kommune

Kun utbedring av sideterreng ca. 2400 kr/m (2009)

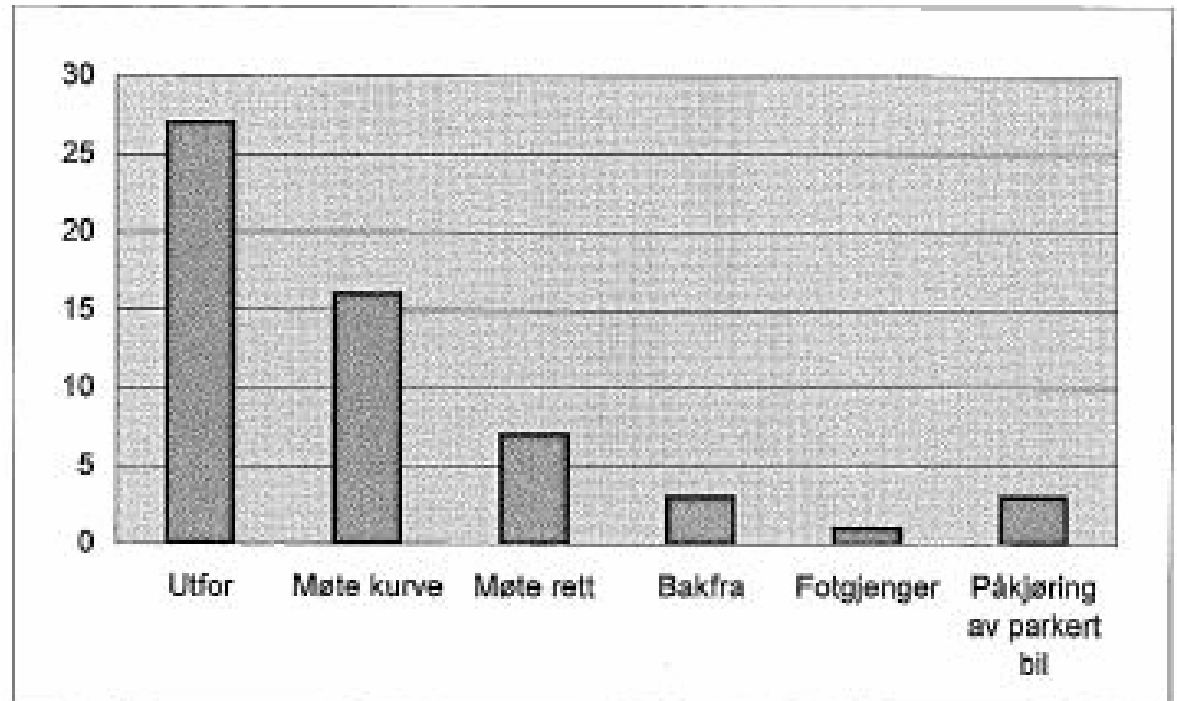




Ulykker Rv. 3 Sør-Trøndelag

Politirapporterte i 1980 - 2007

Utfor	27
Møte kurve	16
Møte rett	7
Bakfra	3
Fotgjenger	1
Påkjøring av parkert bil	3
Sum	57



Radarmv. 3 Sør-Trøndelag



Resultater fra Kvikne mot Innset (nordover):

Kjøretøy som overholdt fartsgrensa: 3 %

Gjennomsnittshastighet: 85 km/t

15 % av kjøretøyene kjører fortere enn: 93 km/t







Hensikten med prosjektet var bedre trafiksikkerhet

- Bedre sikt i innerkurver
- Fjerning av faremomenter innenfor sikkerhetssonen
- Bedre mulighet til å se elg
- Forsterke skuldre
- Slake skråninger
- Legge til rette for fremtidig ny veg

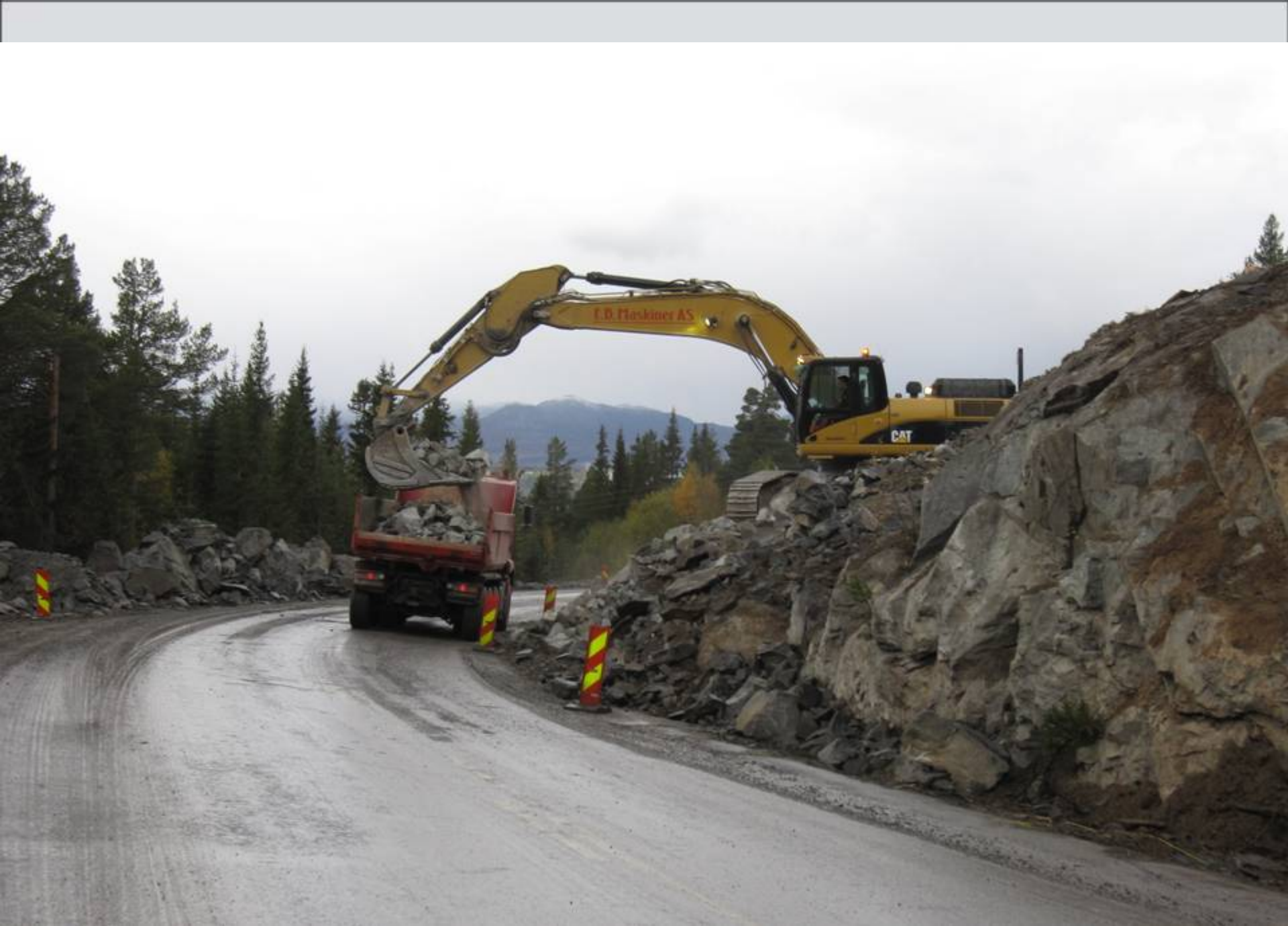


Prosjektinfo

- Totalkost ca. 7 millioner
- Ca. 3 km med tunge tiltak på begge sidene
- Kjøpt ca. 46.000m² med grunn, innløst 3 mindre hus
- Sprengt ut ca. 14.000p³ med fjell
- Flyttet ca. 10.000 p³ med løsmasser
- Lagt ca. 250 m med ny stikkledninger











Rv.3 Øst for Innset

15.01.2010

Målestokk 1:2000



Rv.3 Hedemark grense - Näverdals bru
+ 15.01.2010
Målestokk 1:2000













Rekkverk



Hb 231 Rekkverk (side 66):

”Rekkverk bør plasseres så langt fra kjørebanelikanten som mulig. Dette gir føreren mulighet for å gjenvinne kontrollen over kjøretøyet før kjøretøyet treffer rekkverket”

Hvor ofte blir det satt langt fra kjørebanelikanten ??







Nytte/kost

Tabell 1.3: Samfunnskostnader for ulike skadegrader (2007 - kroner)

Skadegrad	Samfunnskostnader
Død	29 300 000
Meget alvorlig skadet	20 100 000
Alvorlig skadet	6 700 000
Lettere skadet	900 000
Materiell skade	55 000





E6 Farligheta



E6 Ulsberg - Berkåk







Statens vegvesen





Statens vegvesen

